



Full wwPDB X-ray Structure Validation Report ⓘ

Mar 5, 2017 – 04:24 pm GMT

PDB ID : 2YN9
Title : Cryo-EM structure of gastric H⁺,K⁺-ATPase with bound rubidium
Authors : Abe, K.; Tani, K.; Friedrich, T.; Fujiyoshi, Y.
Deposited on : 2012-10-13
Resolution : 8.00 Å(reported)

This is a Full wwPDB X-ray Structure Validation Report for a publicly released PDB entry.

We welcome your comments at validation@mail.wwpdb.org

A user guide is available at

<http://wwpdb.org/validation/2016/XrayValidationReportHelp>

with specific help available everywhere you see the ⓘ symbol.

The following versions of software and data (see [references ⓘ](#)) were used in the production of this report:

MolProbity : 4.02b-467
Xtriage (Phenix) : **NOT EXECUTED**
EDS : **NOT EXECUTED**
Percentile statistics : 20161228.v01 (using entries in the PDB archive December 28th 2016)
Ideal geometry (proteins) : Engh & Huber (2001)
Ideal geometry (DNA, RNA) : Parkinson et al. (1996)
Validation Pipeline (wwPDB-VP) : recalc29102

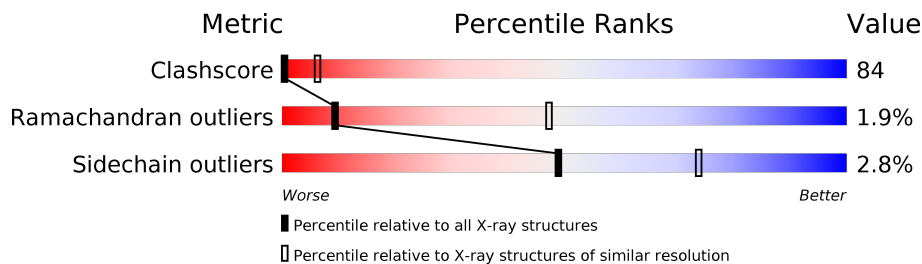
1 Overall quality at a glance

The following experimental techniques were used to determine the structure:

ELECTRON CRYSTALLOGRAPHY

The reported resolution of this entry is 8.00 Å.

Percentile scores (ranging between 0-100) for global validation metrics of the entry are shown in the following graphic. The table shows the number of entries on which the scores are based.



Metric	Whole archive (#Entries)	Similar resolution (#Entries, resolution range(Å))
Clashscore	112137	1036 (11.50-3.80)
Ramachandran outliers	110173	1004 (11.50-3.76)
Sidechain outliers	110143	1099 (11.50-3.70)

The table below summarises the geometric issues observed across the polymeric chains and their fit to the electron density. The red, orange, yellow and green segments on the lower bar indicate the fraction of residues that contain outliers for ≥ 3 , 2, 1 and 0 types of geometric quality criteria. A grey segment represents the fraction of residues that are not modelled. The numeric value for each fraction is indicated below the corresponding segment, with a dot representing fractions $\leq 5\%$. The upper red bar (where present) indicates the fraction of residues that have poor fit to the electron density. The numeric value is given above the bar.

Note EDS was not executed.

Mol	Chain	Length	Quality of chain
1	A	1034	
2	B	290	

2 Entry composition

There are 2 unique types of molecules in this entry. The entry contains 9694 atoms, of which 0 are hydrogens and 0 are deuteriums.

In the tables below, the ZeroOcc column contains the number of atoms modelled with zero occupancy, the AltConf column contains the number of residues with at least one atom in alternate conformation and the Trace column contains the number of residues modelled with at most 2 atoms.

- Molecule 1 is a protein called POTASSIUM-TRANSPORTING ATPASE ALPHA CHAIN 1.

Mol	Chain	Residues	Atoms					ZeroOcc	AltConf	Trace
1	A	993	Total	C	N	O	S	0	0	0
			7718	4927	1304	1434	53			

- Molecule 2 is a protein called POTASSIUM-TRANSPORTING ATPASE SUBUNIT BETA.

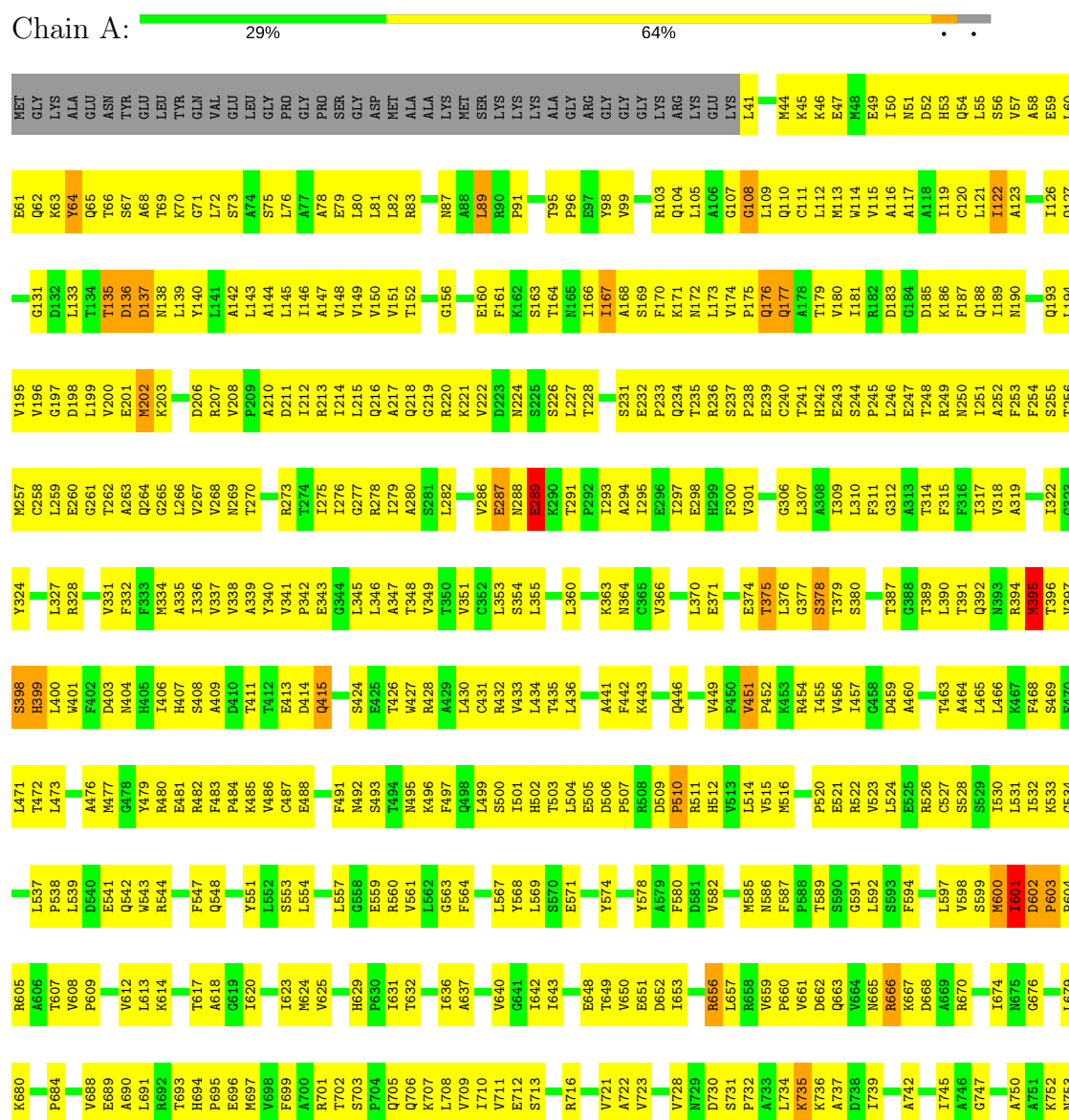
Mol	Chain	Residues	Atoms					ZeroOcc	AltConf	Trace
2	B	246	Total	C	N	O	S	0	0	0
			1976	1287	325	353	11			

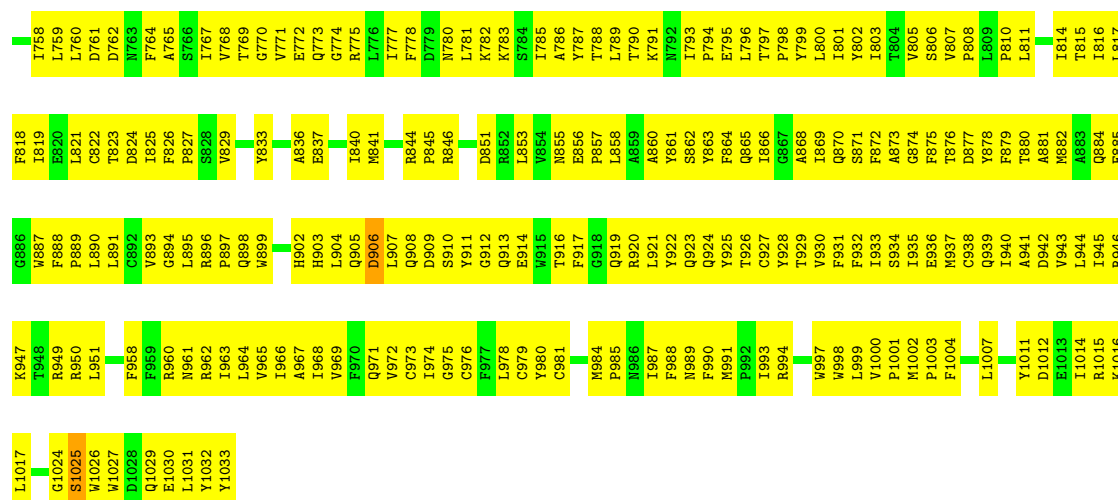
3 Residue-property plots

These plots are drawn for all protein, RNA and DNA chains in the entry. The first graphic for a chain summarises the proportions of the various outlier classes displayed in the second graphic. The second graphic shows the sequence view annotated by issues in geometry and electron density. Residues are color-coded according to the number of geometric quality criteria for which they contain at least one outlier: green = 0, yellow = 1, orange = 2 and red = 3 or more. A red dot above a residue indicates a poor fit to the electron density ($RSRZ > 2$). Stretches of 2 or more consecutive residues without any outlier are shown as a green connector. Residues present in the sample, but not in the model, are shown in grey.

Note EDS was not executed.

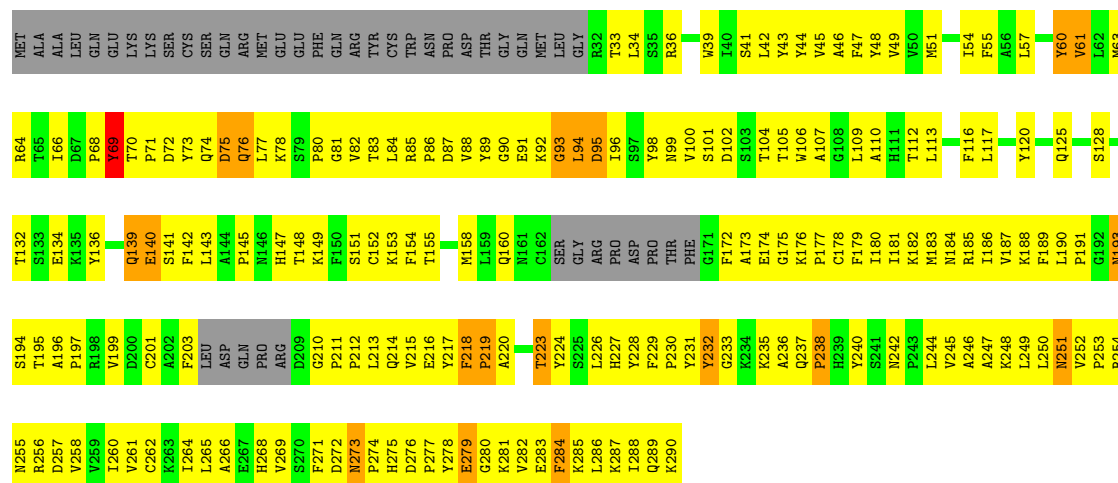
• Molecule 1: POTASSIUM-TRANSPORTING ATPASE ALPHA CHAIN 1





• Molecule 2: POTASSIUM-TRANSPORTING ATPASE SUBUNIT BETA

Chain B: 21% 57% 7% 15%



4 Data and refinement statistics

Xtriage (Phenix) and EDS were not executed - this section is therefore incomplete.

Property	Value	Source
Space group	P 2 21 21	Depositor
Cell constants a, b, c, α , β , γ	141.00Å 110.60Å 320.00Å 90.00° 90.00° 90.00°	Depositor
Resolution (Å)	129.00 – 8.00	Depositor
% Data completeness (in resolution range)	(Not available) (129.00-8.00)	Depositor
R_{merge}	(Not available)	Depositor
R_{sym}	(Not available)	Depositor
Refinement program	SITUS	Depositor
R, R_{free}	(Not available) , (Not available)	Depositor
Estimated twinning fraction	No twinning to report.	Xtriage
Total number of atoms	9694	wwPDB-VP
Average B, all atoms (Å ²)	100.0	wwPDB-VP

5 Model quality

5.1 Standard geometry

The Z score for a bond length (or angle) is the number of standard deviations the observed value is removed from the expected value. A bond length (or angle) with $|Z| > 5$ is considered an outlier worth inspection. RMSZ is the root-mean-square of all Z scores of the bond lengths (or angles).

Mol	Chain	Bond lengths		Bond angles	
		RMSZ	$\# Z > 5$	RMSZ	$\# Z > 5$
1	A	0.89	1/7876 (0.0%)	1.03	3/10694 (0.0%)
2	B	0.82	0/2037	1.07	5/2767 (0.2%)
All	All	0.87	1/9913 (0.0%)	1.03	8/13461 (0.1%)

All (1) bond length outliers are listed below:

Mol	Chain	Res	Type	Atoms	Z	Observed(Å)	Ideal(Å)
1	A	342	PRO	N-CD	7.55	1.58	1.47

All (8) bond angle outliers are listed below:

Mol	Chain	Res	Type	Atoms	Z	Observed(°)	Ideal(°)
1	A	602	ASP	C-N-CD	-17.82	81.40	120.60
2	B	218	PHE	C-N-CD	-8.93	100.96	120.60
2	B	95	ASP	N-CA-C	-8.78	87.31	111.00
2	B	93	GLY	N-CA-C	-6.35	97.22	113.10
2	B	72	ASP	CB-CG-OD1	5.14	122.93	118.30
1	A	64	TYR	CA-CB-CG	-5.10	103.72	113.40
1	A	98	TYR	CA-CB-CG	-5.06	103.78	113.40
2	B	232	TYR	CA-CB-CG	-5.04	103.82	113.40

There are no chirality outliers.

There are no planarity outliers.

5.2 Too-close contacts

In the following table, the Non-H and H(model) columns list the number of non-hydrogen atoms and hydrogen atoms in the chain respectively. The H(added) column lists the number of hydrogen atoms added and optimized by MolProbity. The Clashes column lists the number of clashes within the asymmetric unit, whereas Symm-Clashes lists symmetry related clashes.

Mol	Chain	Non-H	H(model)	H(added)	Clashes	Symm-Clashes
1	A	7718	0	7751	1210	645
2	B	1976	0	1923	541	0
All	All	9694	0	9674	1634	645

The all-atom clashscore is defined as the number of clashes found per 1000 atoms (including hydrogen atoms). The all-atom clashscore for this structure is 84.

All (1634) close contacts within the same asymmetric unit are listed below, sorted by their clash magnitude.

Atom-1	Atom-2	Interatomic distance (Å)	Clash overlap (Å)
1:A:911:TYR:HE2	2:B:70:THR:CA	1.17	1.52
1:A:911:TYR:CE2	2:B:70:THR:CA	2.00	1.44
1:A:911:TYR:CD2	2:B:71:PRO:HD3	1.57	1.39
2:B:69:TYR:CD1	2:B:235:LYS:HD3	1.62	1.32
1:A:916:THR:CG2	2:B:276:ASP:OD2	1.77	1.32
2:B:69:TYR:CE1	2:B:235:LYS:HE2	1.71	1.24
2:B:272:ASP:OD1	2:B:274:PRO:HD2	1.37	1.24
1:A:916:THR:HG21	2:B:276:ASP:OD2	1.07	1.23
1:A:911:TYR:CE2	2:B:70:THR:HA	1.66	1.22
1:A:376:LEU:HD23	1:A:770:GLY:CA	1.70	1.20
1:A:911:TYR:CE2	2:B:70:THR:C	2.14	1.20
1:A:602:ASP:OD1	1:A:603:PRO:CD	1.92	1.18
1:A:911:TYR:CZ	2:B:71:PRO:N	2.11	1.18
1:A:376:LEU:CD2	1:A:770:GLY:HA3	1.73	1.18
1:A:914:GLU:CD	2:B:184:ASN:HA	1.64	1.16
1:A:911:TYR:CE2	2:B:71:PRO:CD	2.28	1.16
1:A:911:TYR:CG	2:B:71:PRO:HD3	1.81	1.16
1:A:994:ARG:CZ	2:B:73:TYR:CZ	2.27	1.15
2:B:92:LYS:HD3	2:B:96:ILE:CD1	1.77	1.15
1:A:911:TYR:CZ	2:B:70:THR:C	2.22	1.13
1:A:173:LEU:O	1:A:207:ARG:NH1	1.82	1.12
1:A:400:LEU:HD23	1:A:598:VAL:HG23	1.26	1.12
2:B:90:GLY:O	2:B:95:ASP:OD2	1.68	1.12
1:A:431:CYS:HB3	1:A:473:LEU:HD11	1.26	1.11
1:A:911:TYR:HE2	2:B:70:THR:N	1.47	1.11
2:B:96:ILE:HD12	2:B:109:LEU:HD12	1.27	1.10
1:A:602:ASP:OD1	1:A:603:PRO:HD2	1.46	1.10
1:A:884:GLN:HG3	1:A:997:TRP:HH2	1.13	1.10
2:B:139:GLN:HG2	2:B:149:LYS:HD2	1.22	1.10
1:A:116:ALA:HB2	1:A:337:VAL:HG21	1.31	1.09
1:A:451:VAL:HG13	1:A:452:PRO:HD3	1.24	1.09
1:A:72:LEU:HD13	1:A:198:ASP:HA	1.30	1.09

Continued on next page...

Continued from previous page...

Atom-1	Atom-2	Interatomic distance (Å)	Clash overlap (Å)
1:A:911:TYR:CE2	2:B:71:PRO:HD3	1.86	1.09
1:A:882:MET:HG2	1:A:887:TRP:HB2	1.32	1.08
2:B:96:ILE:HD12	2:B:109:LEU:CD1	1.83	1.08
1:A:911:TYR:CD2	2:B:71:PRO:CD	2.36	1.08
2:B:96:ILE:CG2	2:B:109:LEU:HG	1.81	1.08
1:A:376:LEU:HD23	1:A:770:GLY:HA3	1.09	1.08
2:B:92:LYS:CD	2:B:96:ILE:HD13	1.84	1.08
1:A:623:ILE:HG23	1:A:697:MET:HG3	1.29	1.07
1:A:984:MET:HG3	1:A:988:PHE:HD2	1.17	1.07
2:B:96:ILE:HG21	2:B:109:LEU:HG	1.13	1.07
2:B:91:GLU:O	2:B:95:ASP:HB2	1.55	1.06
1:A:46:LYS:HE2	1:A:712:GLU:OE2	1.54	1.06
1:A:602:ASP:OD1	1:A:603:PRO:N	1.87	1.06
2:B:92:LYS:HG2	2:B:95:ASP:HB3	1.37	1.06
1:A:171:LYS:O	1:A:174:VAL:HG12	1.56	1.06
1:A:73:SER:HB2	1:A:76:LEU:HD23	1.07	1.06
1:A:911:TYR:CE2	2:B:71:PRO:N	2.24	1.05
1:A:837:GLU:HB3	1:A:951:LEU:HD13	1.35	1.04
1:A:400:LEU:CD2	1:A:598:VAL:HG23	1.86	1.04
2:B:92:LYS:CG	2:B:95:ASP:HB3	1.86	1.04
2:B:68:PRO:O	2:B:235:LYS:CD	2.06	1.04
1:A:818:PHE:HZ	1:A:988:PHE:CD1	1.75	1.03
1:A:702:THR:HB	1:A:706:GLN:HG3	1.35	1.03
2:B:189:PHE:HZ	2:B:268:HIS:HB3	1.22	1.03
1:A:511:ARG:HD3	1:A:571:GLU:HG2	1.36	1.02
1:A:914:GLU:HG3	2:B:184:ASN:CB	1.88	1.02
1:A:161:PHE:HE2	1:A:163:SER:HB2	1.24	1.02
1:A:814:ILE:HG22	1:A:818:PHE:HE2	1.25	1.01
2:B:69:TYR:CE1	2:B:235:LYS:CE	2.43	1.01
1:A:774:GLY:O	1:A:777:ILE:HG22	1.60	1.00
2:B:94:LEU:HB2	2:B:284:PHE:HD2	1.26	1.00
1:A:399:HIS:HB3	1:A:407:HIS:O	1.62	1.00
1:A:993:ILE:HD11	1:A:998:TRP:CE2	1.97	0.99
2:B:85:ARG:HG3	2:B:113:LEU:HA	1.40	0.99
1:A:994:ARG:CZ	2:B:73:TYR:CE1	2.45	0.99
2:B:88:VAL:HG12	2:B:92:LYS:HB2	1.43	0.98
1:A:254:PHE:CE2	1:A:276:ILE:HD11	1.99	0.98
1:A:884:GLN:HG3	1:A:997:TRP:CH2	1.99	0.98
2:B:272:ASP:C	2:B:274:PRO:CD	2.32	0.98
1:A:176:GLN:OE1	1:A:176:GLN:HA	1.62	0.97
2:B:94:LEU:HB2	2:B:284:PHE:CD2	1.98	0.97

Continued on next page...

Continued from previous page...

Atom-1	Atom-2	Interatomic distance (Å)	Clash overlap (Å)
1:A:864:PHE:CE2	2:B:47:PHE:CD2	2.51	0.97
1:A:601:ILE:HG23	1:A:602:ASP:N	1.80	0.97
1:A:194:LEU:HD21	1:A:267:VAL:HG21	1.47	0.97
1:A:984:MET:HG3	1:A:988:PHE:CD2	2.00	0.97
2:B:69:TYR:HE1	2:B:235:LYS:HE2	1.27	0.97
1:A:911:TYR:OH	2:B:70:THR:C	2.02	0.97
2:B:92:LYS:HA	2:B:95:ASP:HB2	1.44	0.97
1:A:864:PHE:CE1	2:B:48:TYR:CZ	2.53	0.96
2:B:120:TYR:CZ	2:B:244:LEU:HD11	2.00	0.96
1:A:914:GLU:CG	2:B:184:ASN:CB	2.43	0.96
2:B:272:ASP:OD1	2:B:274:PRO:CD	2.13	0.96
2:B:68:PRO:O	2:B:235:LYS:HD3	1.65	0.96
1:A:791:LYS:HE2	1:A:935:ILE:HG22	1.48	0.95
2:B:92:LYS:HA	2:B:95:ASP:CB	1.97	0.95
1:A:811:LEU:HD11	1:A:815:THR:HG21	1.46	0.95
2:B:272:ASP:C	2:B:274:PRO:HD2	1.85	0.95
1:A:212:ILE:HG22	1:A:252:ALA:HB3	1.47	0.95
2:B:68:PRO:HG2	2:B:69:TYR:CZ	2.01	0.95
1:A:315:PHE:CE2	1:A:800:LEU:HD22	2.02	0.94
1:A:392:GLN:CD	1:A:413:GLU:OE2	1.98	0.94
1:A:917:PHE:CE2	1:A:921:LEU:HD11	2.01	0.94
2:B:100:VAL:HG22	2:B:290:LYS:HB3	1.48	0.94
1:A:925:TYR:HA	1:A:928:TYR:HD2	1.30	0.94
1:A:511:ARG:HG2	1:A:512:HIS:H	1.31	0.93
2:B:92:LYS:HD3	2:B:96:ILE:HD13	0.95	0.93
1:A:688:VAL:HG22	1:A:716:ARG:HH21	1.33	0.93
2:B:142:PHE:CZ	2:B:188:LYS:HB3	2.04	0.93
1:A:865:GLN:HE22	2:B:43:TYR:HE2	1.16	0.93
2:B:249:LEU:HD21	2:B:260:ILE:HD13	1.51	0.93
2:B:69:TYR:HD1	2:B:235:LYS:HD3	1.14	0.93
2:B:147:HIS:HD2	2:B:148:THR:HG22	1.34	0.92
1:A:791:LYS:HE3	1:A:939:GLN:CG	1.99	0.92
1:A:394:ARG:NH2	1:A:413:GLU:HB3	1.84	0.92
1:A:360:LEU:HD21	1:A:773:GLN:HG3	1.51	0.92
2:B:69:TYR:CD1	2:B:235:LYS:CD	2.51	0.92
1:A:933:ILE:HD13	1:A:993:ILE:HD13	1.50	0.92
1:A:911:TYR:HE2	2:B:70:THR:HA	1.07	0.92
2:B:155:THR:CG2	2:B:158:MET:HG2	2.00	0.91
1:A:911:TYR:CE2	2:B:70:THR:N	2.30	0.91
1:A:482:ARG:HG3	1:A:483:PHE:CD1	2.05	0.91
2:B:272:ASP:O	2:B:274:PRO:HD3	1.71	0.91

Continued on next page...

Continued from previous page...

Atom-1	Atom-2	Interatomic distance (Å)	Clash overlap (Å)
1:A:177:GLN:HB3	1:A:189:ILE:O	1.70	0.91
2:B:139:GLN:CG	2:B:149:LYS:HD2	2.00	0.91
1:A:530:ILE:HD11	1:A:539:LEU:HD13	1.50	0.91
1:A:864:PHE:CE2	2:B:47:PHE:CE2	2.59	0.91
1:A:856:GLU:HG2	1:A:857:PRO:HD3	1.52	0.91
1:A:911:TYR:OH	2:B:70:THR:O	1.89	0.91
1:A:1015:ARG:HE	1:A:1031:LEU:HD13	1.33	0.91
1:A:392:GLN:OE1	1:A:413:GLU:CD	2.07	0.91
1:A:656:ARG:HD2	1:A:657:LEU:HG	1.52	0.91
1:A:914:GLU:HG3	2:B:184:ASN:HB3	1.53	0.91
1:A:398:SER:OG	1:A:601:ILE:HB	1.70	0.90
1:A:984:MET:CG	1:A:988:PHE:HD2	1.82	0.90
2:B:186:ILE:HG23	2:B:189:PHE:HB3	1.53	0.90
1:A:865:GLN:NE2	2:B:43:TYR:HE2	1.70	0.90
1:A:914:GLU:HG3	2:B:184:ASN:CG	1.79	0.89
1:A:731:SER:HB2	1:A:732:PRO:HD3	1.53	0.89
2:B:139:GLN:HA	2:B:139:GLN:HE21	1.37	0.89
1:A:411:THR:HG21	1:A:601:ILE:HG21	1.54	0.88
1:A:73:SER:CB	1:A:76:LEU:HD23	1.99	0.88
1:A:822:CYS:SG	1:A:974:ILE:HG12	2.13	0.88
2:B:143:LEU:HB3	2:B:145:PRO:HD2	1.55	0.88
2:B:85:ARG:CG	2:B:113:LEU:HA	2.03	0.88
2:B:179:PHE:HE2	2:B:249:LEU:HD11	1.37	0.88
2:B:88:VAL:HA	2:B:92:LYS:HD2	1.54	0.88
2:B:213:LEU:HD11	2:B:249:LEU:HD23	1.53	0.88
2:B:69:TYR:HE1	2:B:235:LYS:CE	1.85	0.88
2:B:88:VAL:HA	2:B:92:LYS:HB2	1.54	0.88
2:B:92:LYS:HG2	2:B:95:ASP:C	1.92	0.88
1:A:315:PHE:HA	1:A:318:VAL:HG22	1.57	0.87
2:B:116:PHE:CE2	2:B:244:LEU:HD21	2.09	0.87
2:B:203:PHE:CE1	2:B:258:VAL:HG13	2.10	0.87
1:A:433:VAL:HG23	1:A:515:VAL:HB	1.54	0.87
1:A:530:ILE:HD11	1:A:539:LEU:CD1	2.05	0.87
1:A:340:TYR:CE1	1:A:796:LEU:HD22	2.09	0.86
1:A:994:ARG:NH2	2:B:73:TYR:CE1	2.43	0.86
2:B:68:PRO:O	2:B:235:LYS:HD2	1.76	0.86
1:A:814:ILE:HG22	1:A:818:PHE:CE2	2.09	0.86
1:A:499:LEU:HD21	1:A:514:LEU:HD11	1.58	0.86
2:B:189:PHE:CZ	2:B:268:HIS:HB3	2.10	0.86
1:A:339:ALA:CB	1:A:796:LEU:HD23	2.05	0.86
2:B:68:PRO:HG2	2:B:69:TYR:CE2	2.10	0.85

Continued on next page...

Continued from previous page...

Atom-1	Atom-2	Interatomic distance (Å)	Clash overlap (Å)
2:B:90:GLY:O	2:B:95:ASP:CG	2.15	0.85
2:B:179:PHE:CE2	2:B:249:LEU:HD11	2.11	0.85
1:A:667:LYS:HE2	1:A:667:LYS:HA	1.59	0.85
2:B:155:THR:HG22	2:B:158:MET:HG2	1.58	0.85
2:B:213:LEU:HD23	2:B:214:GLN:N	1.90	0.85
1:A:903:HIS:CE1	2:B:87:ASP:HA	2.10	0.85
1:A:212:ILE:CG2	1:A:252:ALA:HB3	2.06	0.85
2:B:92:LYS:HG2	2:B:95:ASP:CB	2.06	0.85
2:B:158:MET:HE3	2:B:220:ALA:HA	1.57	0.85
2:B:92:LYS:HG2	2:B:95:ASP:O	1.76	0.85
1:A:194:LEU:HD23	1:A:195:VAL:N	1.92	0.84
1:A:297:ILE:HA	1:A:300:PHE:CE2	2.12	0.84
1:A:339:ALA:HB1	1:A:796:LEU:HD23	1.58	0.84
1:A:1002:MET:HB2	1:A:1003:PRO:HD3	1.58	0.84
1:A:826:PHE:HB3	1:A:827:PRO:HD3	1.58	0.84
1:A:869:ILE:HG12	2:B:51:MET:CE	2.07	0.84
2:B:68:PRO:O	2:B:69:TYR:CD1	2.30	0.84
2:B:182:LYS:HE3	2:B:242:ASN:HB2	1.59	0.84
1:A:345:LEU:O	1:A:348:THR:HG22	1.78	0.84
1:A:376:LEU:HD23	1:A:770:GLY:C	1.98	0.84
1:A:431:CYS:CB	1:A:473:LEU:HD11	2.07	0.84
1:A:864:PHE:HE2	2:B:47:PHE:CD2	1.94	0.84
1:A:276:ILE:O	1:A:279:ILE:HG22	1.78	0.84
1:A:345:LEU:HD13	1:A:788:THR:HG21	1.57	0.83
2:B:147:HIS:CD2	2:B:148:THR:HG22	2.11	0.83
1:A:940:ILE:O	1:A:943:VAL:HG12	1.78	0.83
2:B:89:TYR:CB	2:B:92:LYS:HE3	2.08	0.83
1:A:511:ARG:CD	1:A:571:GLU:HG2	2.08	0.83
1:A:684:PRO:O	1:A:688:VAL:HG23	1.79	0.83
2:B:92:LYS:HE2	2:B:95:ASP:O	1.79	0.83
2:B:41:SER:O	2:B:45:VAL:HG23	1.79	0.83
1:A:499:LEU:CD2	1:A:514:LEU:HD11	2.09	0.83
1:A:811:LEU:HD11	1:A:815:THR:CG2	2.09	0.83
1:A:49:GLU:OE2	1:A:275:ILE:HA	1.79	0.82
1:A:146:ILE:O	1:A:149:VAL:HG12	1.79	0.82
1:A:511:ARG:HD3	1:A:571:GLU:CG	2.09	0.82
1:A:328:ARG:O	1:A:331:VAL:HG22	1.80	0.82
1:A:818:PHE:CZ	1:A:988:PHE:CD1	2.66	0.82
1:A:934:SER:HA	1:A:1001:PRO:HG3	1.61	0.82
1:A:913:GLN:NE2	2:B:77:LEU:HD22	1.95	0.81
1:A:298:GLU:O	1:A:301:VAL:HG22	1.79	0.81

Continued on next page...

Continued from previous page...

Atom-1	Atom-2	Interatomic distance (Å)	Clash overlap (Å)
1:A:335:ALA:HB1	1:A:799:TYR:CE1	2.15	0.81
1:A:91:PRO:HB3	1:A:167:ILE:HG13	1.61	0.81
1:A:112:LEU:O	1:A:115:VAL:HG12	1.81	0.81
1:A:618:ALA:O	1:A:845:PRO:HD3	1.79	0.81
1:A:777:ILE:O	1:A:781:LEU:HG	1.78	0.81
2:B:139:GLN:HG2	2:B:149:LYS:CD	2.08	0.81
2:B:223:THR:HG23	2:B:224:TYR:H	1.45	0.81
1:A:72:LEU:CD1	1:A:198:ASP:HA	2.11	0.81
1:A:564:PHE:HE1	1:A:598:VAL:HG12	1.45	0.81
1:A:765:ALA:O	1:A:768:VAL:HG12	1.78	0.81
1:A:925:TYR:HA	1:A:928:TYR:CD2	2.16	0.81
1:A:937:MET:O	1:A:940:ILE:HG22	1.80	0.81
2:B:113:LEU:O	2:B:117:LEU:HD23	1.80	0.81
2:B:88:VAL:HA	2:B:92:LYS:CG	2.11	0.81
1:A:994:ARG:NE	2:B:73:TYR:OH	2.14	0.81
2:B:158:MET:CE	2:B:220:ALA:HA	2.10	0.81
1:A:914:GLU:CG	2:B:184:ASN:HB3	2.10	0.81
1:A:916:THR:CB	2:B:276:ASP:OD2	2.28	0.81
2:B:86:PRO:HB2	2:B:96:ILE:HD11	1.60	0.81
1:A:254:PHE:CD2	1:A:276:ILE:HD11	2.15	0.80
1:A:336:ILE:HG23	1:A:340:TYR:CE1	2.16	0.80
1:A:888:PHE:HB3	1:A:889:PRO:HD2	1.62	0.80
1:A:811:LEU:HA	1:A:928:TYR:HD1	1.45	0.80
2:B:89:TYR:HB2	2:B:92:LYS:HE3	1.61	0.80
1:A:331:VAL:O	1:A:334:MET:HG2	1.81	0.80
2:B:260:ILE:HG12	2:B:284:PHE:CZ	2.17	0.80
2:B:88:VAL:CG1	2:B:92:LYS:HB2	2.12	0.80
1:A:856:GLU:CG	1:A:857:PRO:HD3	2.12	0.80
1:A:906:ASP:OD1	1:A:906:ASP:N	2.12	0.80
2:B:96:ILE:CG2	2:B:109:LEU:CG	2.59	0.80
2:B:96:ILE:CD1	2:B:109:LEU:HD12	2.11	0.80
1:A:233:PRO:HG3	1:A:259:LEU:CD1	2.12	0.80
1:A:487:CYS:SG	1:A:582:VAL:HG22	2.21	0.80
1:A:914:GLU:CD	2:B:184:ASN:CA	2.49	0.80
1:A:334:MET:O	1:A:337:VAL:HG22	1.83	0.79
1:A:511:ARG:CZ	1:A:511:ARG:HB3	2.12	0.79
1:A:649:THR:HG23	1:A:652:ASP:H	1.47	0.79
1:A:926:THR:O	1:A:929:THR:HG22	1.81	0.79
1:A:791:LYS:HD2	1:A:824:ASP:OD2	1.81	0.79
1:A:930:VAL:HA	1:A:933:ILE:HG12	1.64	0.79
2:B:185:ARG:HG2	2:B:242:ASN:HD21	1.46	0.79

Continued on next page...

Continued from previous page...

Atom-1	Atom-2	Interatomic distance (Å)	Clash overlap (Å)
1:A:905:GLN:HB2	2:B:83:THR:HG22	1.64	0.79
1:A:119:ILE:O	1:A:122:ILE:HG22	1.82	0.79
1:A:994:ARG:NH2	2:B:73:TYR:CZ	2.50	0.79
1:A:805:VAL:HG13	1:A:807:VAL:N	1.98	0.79
2:B:197:PRO:HG2	2:B:224:TYR:HB2	1.63	0.79
1:A:916:THR:OG1	2:B:278:TYR:HB2	1.82	0.78
1:A:109:LEU:H	1:A:109:LEU:HD22	1.48	0.78
1:A:526:ARG:NH2	1:A:589:THR:HB	1.99	0.78
1:A:605:ARG:HB2	1:A:608:VAL:HG23	1.66	0.78
1:A:430:LEU:O	1:A:433:VAL:HG12	1.83	0.78
1:A:80:LEU:HG	1:A:83:ARG:NH1	1.99	0.78
1:A:53:HIS:HB3	1:A:251:ILE:HD11	1.66	0.78
2:B:84:LEU:HD11	2:B:282:VAL:CG2	2.13	0.78
2:B:189:PHE:CD2	2:B:191:PRO:HD3	2.19	0.78
1:A:314:THR:O	1:A:318:VAL:HG13	1.83	0.78
1:A:266:LEU:HD23	1:A:267:VAL:N	1.99	0.77
2:B:116:PHE:HE2	2:B:244:LEU:HD21	1.46	0.77
1:A:176:GLN:CA	1:A:176:GLN:OE1	2.32	0.77
1:A:46:LYS:CE	1:A:712:GLU:OE2	2.33	0.77
1:A:116:ALA:CB	1:A:337:VAL:HG21	2.13	0.77
1:A:614:LYS:O	1:A:617:THR:HG22	1.83	0.77
1:A:750:ALA:HA	1:A:753:ASN:ND2	1.98	0.77
1:A:805:VAL:HG13	1:A:807:VAL:H	1.49	0.77
1:A:115:VAL:O	1:A:119:ILE:HG12	1.85	0.77
1:A:801:ILE:O	1:A:805:VAL:HG12	1.85	0.77
2:B:46:ALA:HA	2:B:49:VAL:HB	1.65	0.77
2:B:88:VAL:HA	2:B:92:LYS:CD	2.14	0.77
1:A:702:THR:HB	1:A:706:GLN:CG	2.13	0.77
1:A:882:MET:HG2	1:A:887:TRP:CB	2.13	0.77
1:A:933:ILE:HD13	1:A:993:ILE:CD1	2.15	0.77
2:B:113:LEU:HD22	2:B:172:PHE:CE1	2.20	0.77
2:B:88:VAL:HG12	2:B:92:LYS:CB	2.15	0.77
1:A:648:GLU:HB3	1:A:652:ASP:OD1	1.85	0.77
1:A:791:LYS:CE	1:A:935:ILE:HG22	2.15	0.77
1:A:442:PHE:CZ	1:A:466:LEU:HD22	2.19	0.76
1:A:451:VAL:CG1	1:A:452:PRO:HD3	2.12	0.76
1:A:167:ILE:HD13	1:A:167:ILE:O	1.85	0.76
1:A:57:VAL:CG1	1:A:215:LEU:HD23	2.15	0.76
1:A:246:LEU:HD13	1:A:246:LEU:O	1.85	0.76
1:A:785:ILE:O	1:A:788:THR:HG22	1.85	0.76
1:A:181:ILE:HD12	1:A:199:LEU:HD23	1.68	0.76

Continued on next page...

Continued from previous page...

Atom-1	Atom-2	Interatomic distance (Å)	Clash overlap (Å)
1:A:623:ILE:CG2	1:A:697:MET:HG3	2.12	0.76
1:A:121:LEU:CD2	1:A:142:ALA:HB1	2.16	0.76
1:A:44:MET:O	1:A:47:GLU:HG2	1.86	0.76
2:B:77:LEU:HD23	2:B:186:ILE:HG13	1.67	0.76
2:B:75:ASP:O	2:B:78:LYS:N	2.13	0.76
2:B:88:VAL:HA	2:B:92:LYS:CB	2.14	0.76
1:A:482:ARG:HG3	1:A:483:PHE:HD1	1.47	0.76
1:A:57:VAL:HG11	1:A:215:LEU:HD23	1.67	0.76
1:A:693:THR:HG23	1:A:694:HIS:ND1	2.00	0.76
1:A:702:THR:HG22	1:A:706:GLN:NE2	2.01	0.76
1:A:877:ASP:O	1:A:880:THR:HG22	1.85	0.76
1:A:911:TYR:CZ	2:B:71:PRO:CD	2.63	0.76
2:B:272:ASP:C	2:B:274:PRO:HD3	2.05	0.76
1:A:818:PHE:O	1:A:822:CYS:HB3	1.86	0.75
1:A:837:GLU:HB3	1:A:951:LEU:CD1	2.12	0.75
2:B:149:LYS:HB2	2:B:237:GLN:HG2	1.68	0.75
1:A:255:SER:OG	1:A:276:ILE:HG21	1.87	0.75
2:B:174:GLU:HG3	2:B:175:GLY:N	2.02	0.75
1:A:460:ALA:O	1:A:463:THR:HG22	1.87	0.75
1:A:426:THR:HA	1:A:531:LEU:HD23	1.67	0.75
1:A:567:LEU:HB2	1:A:592:LEU:HD22	1.69	0.75
1:A:924:GLN:HG2	1:A:928:TYR:CE2	2.22	0.75
1:A:994:ARG:NE	2:B:73:TYR:CZ	2.54	0.75
1:A:608:VAL:HB	1:A:609:PRO:HD3	1.69	0.75
1:A:255:SER:HB3	1:A:276:ILE:HG12	1.68	0.74
1:A:314:THR:HG23	1:A:315:PHE:CD1	2.23	0.74
1:A:912:GLY:O	2:B:185:ARG:CZ	2.35	0.74
1:A:311:PHE:HA	1:A:314:THR:HG22	1.69	0.74
1:A:882:MET:HA	1:A:923:GLN:OE1	1.87	0.74
1:A:289:GLU:HA	1:A:289:GLU:OE1	1.86	0.74
2:B:214:GLN:CG	2:B:250:LEU:HB2	2.18	0.74
1:A:911:TYR:CD2	2:B:70:THR:HA	2.21	0.74
1:A:520:PRO:O	1:A:523:VAL:HG12	1.87	0.74
1:A:688:VAL:HG22	1:A:716:ARG:NH2	2.01	0.74
1:A:778:PHE:CE2	1:A:782:LYS:HE3	2.23	0.74
1:A:791:LYS:HE3	1:A:939:GLN:CD	2.08	0.74
2:B:89:TYR:H	2:B:92:LYS:HE3	1.52	0.74
1:A:911:TYR:CD1	2:B:71:PRO:HD3	2.23	0.74
2:B:85:ARG:HD2	2:B:86:PRO:N	2.03	0.74
1:A:537:LEU:CD1	1:A:538:PRO:HD2	2.18	0.74
2:B:88:VAL:CA	2:B:92:LYS:HB2	2.18	0.74

Continued on next page...

Continued from previous page...

Atom-1	Atom-2	Interatomic distance (Å)	Clash overlap (Å)
1:A:311:PHE:HA	1:A:314:THR:CG2	2.18	0.73
1:A:537:LEU:HD12	1:A:538:PRO:HD2	1.70	0.73
2:B:102:ASP:O	2:B:105:THR:HG22	1.88	0.73
1:A:643:ILE:HD13	1:A:696:GLU:HB3	1.71	0.73
1:A:122:ILE:HD13	1:A:122:ILE:O	1.88	0.73
1:A:366:VAL:HG13	1:A:760:LEU:HD21	1.68	0.73
1:A:1011:TYR:O	1:A:1014:ILE:HG22	1.87	0.73
1:A:499:LEU:HD11	1:A:514:LEU:HD11	1.70	0.73
1:A:307:LEU:HD13	1:A:307:LEU:O	1.88	0.73
1:A:50:ILE:HD12	1:A:50:ILE:O	1.88	0.73
1:A:841:MET:CE	1:A:841:MET:HA	2.19	0.73
1:A:197:GLY:HA2	1:A:266:LEU:HD21	1.69	0.73
1:A:434:LEU:HD23	1:A:564:PHE:CE2	2.22	0.73
1:A:346:LEU:O	1:A:346:LEU:HD13	1.87	0.73
1:A:703:SER:H	1:A:706:GLN:HG2	1.53	0.73
1:A:993:ILE:HD11	1:A:998:TRP:NE1	2.02	0.73
2:B:88:VAL:HB	2:B:92:LYS:H	1.53	0.73
1:A:903:HIS:CD2	2:B:88:VAL:O	2.42	0.73
1:A:499:LEU:CD1	1:A:514:LEU:HD11	2.18	0.72
1:A:524:LEU:O	1:A:524:LEU:HD13	1.88	0.72
2:B:85:ARG:HB2	2:B:180:ILE:HD11	1.71	0.72
2:B:85:ARG:HB3	2:B:180:ILE:HG13	1.71	0.72
2:B:87:ASP:O	2:B:92:LYS:HD2	1.89	0.72
1:A:971:GLN:O	1:A:974:ILE:HG22	1.89	0.72
1:A:66:THR:HG21	1:A:197:GLY:HA2	1.70	0.72
1:A:336:ILE:HG23	1:A:340:TYR:HE1	1.51	0.72
1:A:315:PHE:CA	1:A:318:VAL:HG22	2.20	0.72
1:A:882:MET:CG	1:A:887:TRP:HB2	2.15	0.72
1:A:888:PHE:CZ	2:B:66:ILE:HG21	2.25	0.72
1:A:319:ALA:HA	1:A:322:ILE:HD12	1.71	0.72
1:A:322:ILE:HG21	1:A:324:TYR:CE2	2.25	0.72
2:B:132:THR:HG23	2:B:134:GLU:HG3	1.69	0.72
1:A:906:ASP:OD1	2:B:83:THR:HG21	1.90	0.72
1:A:962:ARG:O	1:A:965:VAL:HG12	1.89	0.72
1:A:398:SER:OG	1:A:600:MET:O	2.08	0.72
1:A:994:ARG:H	1:A:997:TRP:HD1	1.38	0.72
1:A:914:GLU:CG	2:B:184:ASN:HA	2.19	0.71
1:A:121:LEU:HD22	1:A:142:ALA:HB1	1.71	0.71
1:A:161:PHE:CE2	1:A:163:SER:HB2	2.17	0.71
1:A:896:ARG:HG3	1:A:897:PRO:HD3	1.72	0.71
1:A:601:ILE:CG2	1:A:602:ASP:N	2.52	0.71

Continued on next page...

Continued from previous page...

Atom-1	Atom-2	Interatomic distance (Å)	Clash overlap (Å)
1:A:942:ASP:OD1	1:A:945:ILE:HD11	1.90	0.71
2:B:120:TYR:CE2	2:B:244:LEU:HD11	2.25	0.71
2:B:94:LEU:HA	2:B:96:ILE:HG12	1.73	0.71
1:A:520:PRO:HG2	1:A:551:TYR:CE1	2.26	0.71
1:A:499:LEU:HD23	1:A:516:MET:HE2	1.73	0.71
1:A:601:ILE:HG23	1:A:602:ASP:H	1.50	0.71
1:A:914:GLU:CG	2:B:184:ASN:CA	2.68	0.71
2:B:94:LEU:C	2:B:284:PHE:HB2	2.11	0.71
1:A:999:LEU:HG	1:A:1002:MET:HE1	1.72	0.71
1:A:909:ASP:OD1	1:A:913:GLN:HB2	1.91	0.71
2:B:54:ILE:O	2:B:57:LEU:HB3	1.90	0.71
1:A:170:PHE:HA	1:A:173:LEU:HD13	1.71	0.71
2:B:180:ILE:O	2:B:180:ILE:HD12	1.89	0.71
2:B:249:LEU:HD21	2:B:260:ILE:CD1	2.20	0.71
2:B:100:VAL:HG13	2:B:288:ILE:CG2	2.20	0.71
1:A:114:TRP:HZ3	1:A:146:ILE:HD12	1.56	0.71
1:A:233:PRO:HG3	1:A:259:LEU:HD12	1.73	0.71
1:A:864:PHE:CE1	2:B:48:TYR:CE2	2.79	0.71
1:A:950:ARG:HG3	1:A:1032:TYR:CE1	2.26	0.70
1:A:735:LYS:HE3	1:A:735:LYS:HA	1.71	0.70
1:A:793:ILE:HD11	1:A:863:TYR:HA	1.73	0.70
2:B:147:HIS:CD2	2:B:148:THR:H	2.08	0.70
1:A:1015:ARG:HB3	1:A:1027:TRP:HE1	1.56	0.70
1:A:499:LEU:HD21	1:A:514:LEU:HD21	1.73	0.70
1:A:994:ARG:NH1	2:B:73:TYR:CE1	2.59	0.70
1:A:905:GLN:CB	2:B:83:THR:HG22	2.21	0.70
1:A:202:MET:CE	1:A:263:ALA:HB3	2.21	0.70
1:A:499:LEU:HD23	1:A:516:MET:CE	2.21	0.70
1:A:826:PHE:HD2	1:A:967:ALA:HB2	1.56	0.70
1:A:826:PHE:CZ	1:A:963:ILE:HG23	2.27	0.70
1:A:379:THR:HG21	1:A:722:ALA:HB2	1.73	0.70
1:A:723:VAL:HG23	1:A:737:ALA:HB2	1.72	0.70
2:B:185:ARG:HG2	2:B:242:ASN:ND2	2.06	0.70
2:B:84:LEU:HD11	2:B:282:VAL:HG22	1.72	0.70
1:A:483:PHE:HE2	1:A:504:LEU:HD12	1.57	0.70
1:A:994:ARG:CD	2:B:73:TYR:OH	2.40	0.70
1:A:985:PRO:HB3	1:A:991:MET:SD	2.32	0.70
1:A:404:ASN:HB2	1:A:543:TRP:HZ3	1.56	0.69
1:A:827:PRO:HG3	1:A:967:ALA:HB1	1.73	0.69
2:B:99:ASN:O	2:B:105:THR:HG21	1.92	0.69
2:B:218:PHE:HB2	2:B:246:ALA:HB3	1.72	0.69

Continued on next page...

Continued from previous page...

Atom-1	Atom-2	Interatomic distance (Å)	Clash overlap (Å)
1:A:906:ASP:CG	2:B:83:THR:HG21	2.11	0.69
1:A:332:PHE:HE1	1:A:802:TYR:CE2	2.10	0.69
1:A:790:THR:HG21	1:A:942:ASP:OD2	1.91	0.69
1:A:691:LEU:HD11	1:A:713:SER:OG	1.93	0.69
1:A:1017:LEU:O	1:A:1017:LEU:HD23	1.92	0.69
1:A:135:THR:HG22	1:A:137:ASP:H	1.57	0.69
1:A:614:LYS:HD3	1:A:768:VAL:HG21	1.74	0.69
1:A:332:PHE:HE1	1:A:802:TYR:HE2	1.39	0.69
1:A:869:ILE:HG12	2:B:51:MET:HE2	1.73	0.69
1:A:974:ILE:HG13	1:A:978:LEU:HD13	1.73	0.69
1:A:1012:ASP:OD1	1:A:1016:LYS:HE2	1.92	0.69
1:A:1015:ARG:HE	1:A:1031:LEU:CD1	2.04	0.69
2:B:92:LYS:HG2	2:B:95:ASP:CA	2.23	0.69
1:A:161:PHE:HE2	1:A:163:SER:CB	2.05	0.69
1:A:841:MET:HA	1:A:841:MET:HE2	1.73	0.69
1:A:826:PHE:HD2	1:A:967:ALA:CB	2.06	0.69
1:A:532:ILE:HG12	1:A:533:LYS:CD	2.23	0.69
1:A:315:PHE:CZ	1:A:800:LEU:HD22	2.27	0.69
1:A:665:ASN:HB3	1:A:668:ASP:OD2	1.93	0.69
2:B:203:PHE:HE1	2:B:258:VAL:HG13	1.52	0.69
1:A:254:PHE:HE2	1:A:276:ILE:HD11	1.55	0.69
1:A:997:TRP:CE3	1:A:997:TRP:HA	2.28	0.68
1:A:341:VAL:HG23	1:A:343:GLU:OE2	1.93	0.68
1:A:791:LYS:HE3	1:A:939:GLN:CB	2.23	0.68
2:B:272:ASP:CG	2:B:274:PRO:HD2	2.14	0.68
2:B:142:PHE:HZ	2:B:188:LYS:HB3	1.55	0.68
1:A:127:GLN:CG	1:A:133:LEU:HD23	2.24	0.68
1:A:446:GLN:O	1:A:449:VAL:HG22	1.94	0.68
1:A:484:PRO:HD2	1:A:503:THR:CG2	2.23	0.68
1:A:499:LEU:HD13	1:A:500:SER:N	2.09	0.68
1:A:994:ARG:CZ	2:B:73:TYR:OH	2.40	0.68
2:B:178:CYS:HB3	2:B:248:LYS:CE	2.23	0.68
2:B:252:VAL:HB	2:B:253:PRO:HD3	1.76	0.68
1:A:349:VAL:O	1:A:353:LEU:HD13	1.93	0.68
1:A:888:PHE:HZ	2:B:66:ILE:HG21	1.58	0.68
1:A:791:LYS:CE	1:A:939:GLN:HB2	2.24	0.68
2:B:69:TYR:CE1	2:B:235:LYS:HD3	2.27	0.68
2:B:89:TYR:H	2:B:92:LYS:CD	2.06	0.68
1:A:974:ILE:O	1:A:978:LEU:HD13	1.93	0.68
1:A:768:VAL:O	1:A:771:VAL:HG12	1.93	0.68
1:A:400:LEU:HD23	1:A:598:VAL:CG2	2.13	0.68

Continued on next page...

Continued from previous page...

Atom-1	Atom-2	Interatomic distance (Å)	Clash overlap (Å)
2:B:84:LEU:HD23	2:B:179:PHE:CD1	2.29	0.68
1:A:911:TYR:HH	2:B:70:THR:C	1.93	0.68
1:A:554:LEU:HD13	1:A:599:SER:OG	1.94	0.67
1:A:827:PRO:CG	1:A:967:ALA:HB1	2.23	0.67
1:A:864:PHE:HE1	2:B:48:TYR:CE2	2.13	0.67
2:B:92:LYS:HZ2	2:B:109:LEU:HD11	1.58	0.67
1:A:57:VAL:HG11	1:A:215:LEU:CD2	2.24	0.67
2:B:100:VAL:HG22	2:B:290:LYS:CB	2.24	0.67
2:B:78:LYS:O	2:B:80:PRO:HD3	1.94	0.67
1:A:315:PHE:HA	1:A:318:VAL:CG2	2.23	0.67
1:A:399:HIS:HD2	1:A:408:SER:OG	1.78	0.67
2:B:179:PHE:CZ	2:B:247:ALA:HB3	2.30	0.67
1:A:66:THR:HG21	1:A:197:GLY:CA	2.25	0.67
2:B:201:CYS:HA	2:B:262:CYS:HA	1.76	0.67
1:A:911:TYR:CZ	2:B:71:PRO:HD3	2.28	0.67
1:A:400:LEU:CD2	1:A:598:VAL:CG2	2.71	0.67
1:A:53:HIS:HB3	1:A:251:ILE:CD1	2.24	0.67
1:A:613:LEU:O	1:A:613:LEU:HD13	1.94	0.67
1:A:872:PHE:O	1:A:876:THR:HG23	1.93	0.67
2:B:223:THR:HG23	2:B:224:TYR:N	2.10	0.67
2:B:92:LYS:CB	2:B:95:ASP:H	2.07	0.67
1:A:432:ARG:O	1:A:436:LEU:HD13	1.92	0.67
1:A:791:LYS:HE3	1:A:939:GLN:HB2	1.76	0.67
2:B:203:PHE:CD1	2:B:258:VAL:HG13	2.29	0.67
1:A:99:VAL:O	1:A:103:ARG:HG3	1.95	0.67
1:A:703:SER:N	1:A:706:GLN:HG2	2.10	0.67
1:A:114:TRP:CZ3	1:A:146:ILE:HD12	2.30	0.67
1:A:482:ARG:HD2	1:A:483:PHE:HE1	1.60	0.67
1:A:679:LEU:CD2	1:A:706:GLN:HB2	2.25	0.67
2:B:273:ASN:N	2:B:274:PRO:CD	2.53	0.67
1:A:250:ASN:C	1:A:251:ILE:HD12	2.15	0.66
2:B:151:SER:HG	2:B:240:TYR:HD1	1.41	0.66
2:B:85:ARG:NE	2:B:113:LEU:HG	2.10	0.66
2:B:178:CYS:HB3	2:B:248:LYS:HD3	1.76	0.66
1:A:127:GLN:HG3	1:A:133:LEU:HD23	1.77	0.66
1:A:311:PHE:CA	1:A:314:THR:HG22	2.25	0.66
1:A:706:GLN:O	1:A:710:ILE:HG12	1.94	0.66
1:A:366:VAL:HG22	1:A:760:LEU:HD21	1.77	0.66
1:A:877:ASP:OD2	1:A:930:VAL:HG23	1.96	0.66
1:A:288:ASN:O	1:A:289:GLU:HB2	1.96	0.66
1:A:899:TRP:CH2	1:A:920:ARG:HB2	2.31	0.66

Continued on next page...

Continued from previous page...

Atom-1	Atom-2	Interatomic distance (Å)	Clash overlap (Å)
2:B:96:ILE:CD1	2:B:109:LEU:CD1	2.68	0.66
1:A:181:ILE:HD12	1:A:199:LEU:CD2	2.26	0.66
1:A:860:ALA:O	1:A:864:PHE:HB3	1.95	0.66
2:B:178:CYS:HB3	2:B:248:LYS:NZ	2.09	0.66
2:B:100:VAL:HG13	2:B:288:ILE:HG23	1.77	0.66
2:B:91:GLU:C	2:B:95:ASP:HB2	2.15	0.66
2:B:92:LYS:NZ	2:B:109:LEU:HD11	2.11	0.66
1:A:532:ILE:HG12	1:A:533:LYS:HD3	1.77	0.66
1:A:818:PHE:CE2	1:A:990:PHE:HE2	2.14	0.66
1:A:965:VAL:O	1:A:968:ILE:HG12	1.96	0.66
2:B:261:VAL:HG13	2:B:282:VAL:O	1.96	0.66
2:B:276:ASP:HB3	2:B:279:GLU:HG3	1.79	0.66
2:B:89:TYR:H	2:B:92:LYS:CE	2.09	0.66
1:A:311:PHE:O	1:A:314:THR:HG22	1.96	0.65
1:A:911:TYR:CZ	2:B:71:PRO:CA	2.79	0.65
1:A:916:THR:HG23	1:A:919:GLN:H	1.61	0.65
2:B:215:VAL:HG21	2:B:217:TYR:CZ	2.30	0.65
2:B:213:LEU:HA	2:B:251:ASN:CB	2.25	0.65
1:A:865:GLN:NE2	2:B:43:TYR:CE2	2.52	0.65
1:A:917:PHE:CD2	1:A:921:LEU:HD11	2.30	0.65
1:A:632:THR:O	1:A:636:ILE:HD13	1.96	0.65
1:A:689:GLU:O	1:A:693:THR:HG22	1.95	0.65
1:A:913:GLN:CD	2:B:77:LEU:HD22	2.17	0.65
1:A:398:SER:HB3	1:A:399:HIS:ND1	2.11	0.65
1:A:511:ARG:HG2	1:A:512:HIS:N	2.07	0.65
2:B:260:ILE:HD13	2:B:284:PHE:CE2	2.32	0.65
2:B:109:LEU:HD22	2:B:109:LEU:H	1.61	0.65
2:B:186:ILE:HG23	2:B:189:PHE:CB	2.24	0.65
1:A:1015:ARG:HG2	1:A:1027:TRP:CZ2	2.32	0.65
1:A:297:ILE:O	1:A:301:VAL:HG13	1.97	0.65
1:A:315:PHE:O	1:A:318:VAL:HG22	1.97	0.65
1:A:564:PHE:CE1	1:A:598:VAL:HG12	2.31	0.65
1:A:648:GLU:HB3	1:A:653:ILE:HD12	1.77	0.65
2:B:69:TYR:CE1	2:B:235:LYS:CD	2.79	0.65
1:A:667:LYS:HE2	1:A:667:LYS:CA	2.25	0.65
1:A:798:PRO:O	1:A:801:ILE:HG22	1.97	0.65
1:A:870:GLN:HG2	1:A:938:CYS:HB3	1.78	0.65
2:B:95:ASP:HA	2:B:285:LYS:H	1.62	0.64
1:A:374:GLU:O	1:A:377:GLY:N	2.30	0.64
2:B:218:PHE:N	2:B:219:PRO:HD3	2.12	0.64
1:A:1015:ARG:NE	1:A:1031:LEU:HD13	2.10	0.64

Continued on next page...

Continued from previous page...

Atom-1	Atom-2	Interatomic distance (Å)	Clash overlap (Å)
1:A:80:LEU:HA	1:A:83:ARG:HD3	1.78	0.64
2:B:273:ASN:HB2	2:B:281:LYS:NZ	2.13	0.64
1:A:147:ALA:O	1:A:150:VAL:HG12	1.97	0.64
1:A:374:GLU:O	1:A:375:THR:C	2.36	0.64
1:A:712:GLU:HG2	1:A:736:LYS:HE3	1.79	0.64
1:A:807:VAL:HG13	1:A:808:PRO:HD2	1.78	0.64
1:A:780:ASN:HA	1:A:783:LYS:HD2	1.80	0.64
1:A:949:ARG:HG2	1:A:1033:TYR:HD2	1.63	0.64
1:A:227:LEU:N	1:A:227:LEU:HD12	2.13	0.64
1:A:483:PHE:CE2	1:A:504:LEU:HD12	2.32	0.64
1:A:869:ILE:HG12	2:B:51:MET:HE1	1.80	0.64
1:A:469:SER:HB2	1:A:473:LEU:HD12	1.79	0.63
1:A:823:THR:HB	1:A:936:GLU:OE1	1.98	0.63
1:A:818:PHE:HZ	1:A:988:PHE:CG	2.16	0.63
1:A:212:ILE:HD11	1:A:265:GLY:C	2.19	0.63
1:A:400:LEU:HD13	1:A:427:TRP:HZ3	1.62	0.63
1:A:395:MET:SD	1:A:601:ILE:O	2.56	0.63
1:A:58:ALA:HA	1:A:61:GLU:OE2	1.98	0.63
1:A:126:ILE:HG21	1:A:327:LEU:CD2	2.29	0.63
1:A:795:GLU:HB3	1:A:816:ILE:HD12	1.81	0.63
2:B:109:LEU:N	2:B:109:LEU:HD22	2.14	0.63
1:A:53:HIS:CB	1:A:251:ILE:HD11	2.28	0.63
1:A:202:MET:HE2	1:A:263:ALA:HB3	1.79	0.63
1:A:890:LEU:HD22	1:A:890:LEU:H	1.64	0.63
1:A:917:PHE:HE2	1:A:921:LEU:HD11	1.59	0.63
1:A:916:THR:HG22	1:A:919:GLN:CG	2.28	0.63
2:B:155:THR:HG23	2:B:158:MET:H	1.63	0.63
1:A:136:ASP:HB2	1:A:140:TYR:CD1	2.34	0.63
1:A:173:LEU:O	1:A:207:ARG:CZ	2.45	0.63
1:A:409:ALA:HB1	1:A:468:PHE:HE1	1.64	0.63
2:B:214:GLN:CD	2:B:250:LEU:HB2	2.19	0.63
2:B:229:PHE:HB3	2:B:230:PRO:HA	1.81	0.63
2:B:87:ASP:HB3	2:B:112:THR:HG21	1.80	0.63
1:A:398:SER:OG	1:A:601:ILE:CB	2.46	0.63
1:A:866:ILE:HD13	1:A:945:ILE:CD1	2.29	0.63
1:A:969:VAL:O	1:A:972:VAL:HG22	1.99	0.63
2:B:213:LEU:HG	2:B:251:ASN:HB3	1.81	0.63
1:A:227:LEU:HD23	1:A:246:LEU:CD2	2.29	0.62
1:A:846:ARG:HB2	1:A:851:ASP:OD2	1.99	0.62
2:B:89:TYR:N	2:B:92:LYS:HE3	2.14	0.62
1:A:623:ILE:HG12	1:A:697:MET:HG2	1.81	0.62

Continued on next page...

Continued from previous page...

Atom-1	Atom-2	Interatomic distance (Å)	Clash overlap (Å)
1:A:666:ARG:HG2	1:A:667:LYS:HE3	1.80	0.62
1:A:826:PHE:CD2	1:A:967:ALA:HB2	2.33	0.62
2:B:197:PRO:HD2	2:B:224:TYR:O	1.98	0.62
2:B:57:LEU:HD23	2:B:57:LEU:C	2.20	0.62
1:A:167:ILE:HD13	1:A:171:LYS:HG2	1.80	0.62
1:A:49:GLU:OE2	1:A:278:ARG:HD3	1.99	0.62
2:B:282:VAL:HG12	2:B:284:PHE:HD1	1.64	0.62
1:A:72:LEU:HD11	1:A:197:GLY:O	1.99	0.62
1:A:846:ARG:HB2	1:A:851:ASP:CG	2.19	0.62
1:A:858:LEU:HD23	1:A:858:LEU:O	2.00	0.62
1:A:656:ARG:CD	1:A:657:LEU:HG	2.26	0.62
1:A:912:GLY:O	2:B:185:ARG:NH2	2.32	0.62
1:A:567:LEU:HD22	1:A:592:LEU:HD23	1.80	0.62
1:A:199:LEU:HD21	1:A:264:GLN:NE2	2.15	0.62
1:A:426:THR:HA	1:A:531:LEU:CD2	2.30	0.62
1:A:808:PRO:O	1:A:810:PRO:HD3	2.00	0.62
1:A:846:ARG:HB2	1:A:851:ASP:OD1	1.99	0.62
2:B:106:TRP:CE3	2:B:107:ALA:HA	2.35	0.62
2:B:160:GLN:HG2	2:B:218:PHE:CD1	2.35	0.62
1:A:522:ARG:HB2	1:A:522:ARG:NH1	2.14	0.62
1:A:699:PHE:CE2	1:A:710:ILE:HD12	2.34	0.62
2:B:96:ILE:HG23	2:B:109:LEU:HD11	1.82	0.62
2:B:83:THR:C	2:B:84:LEU:HD12	2.20	0.62
1:A:336:ILE:O	1:A:340:TYR:HD1	1.82	0.61
1:A:679:LEU:HD22	1:A:706:GLN:NE2	2.15	0.61
1:A:864:PHE:CG	2:B:44:TYR:OH	2.52	0.61
1:A:864:PHE:CZ	2:B:47:PHE:HD2	2.18	0.61
2:B:94:LEU:CA	2:B:284:PHE:HB2	2.30	0.61
1:A:360:LEU:CD2	1:A:363:LYS:HD3	2.31	0.61
1:A:680:LYS:C	1:A:680:LYS:HD3	2.20	0.61
1:A:826:PHE:HD2	1:A:967:ALA:CA	2.13	0.61
1:A:939:GLN:OE1	1:A:939:GLN:HA	1.99	0.61
1:A:791:LYS:HE3	1:A:939:GLN:HG2	1.80	0.61
1:A:227:LEU:HD23	1:A:246:LEU:HD21	1.82	0.61
1:A:509:ASP:O	1:A:511:ARG:N	2.33	0.61
1:A:811:LEU:CD1	1:A:815:THR:HG21	2.25	0.61
1:A:887:TRP:CH2	1:A:907:LEU:HD21	2.36	0.61
2:B:113:LEU:HD22	2:B:172:PHE:CZ	2.35	0.61
2:B:149:LYS:HB2	2:B:237:GLN:CG	2.31	0.61
1:A:923:GLN:HB2	2:B:76:GLN:OE1	2.00	0.61
2:B:84:LEU:HD11	2:B:282:VAL:HG21	1.81	0.61

Continued on next page...

Continued from previous page...

Atom-1	Atom-2	Interatomic distance (Å)	Clash overlap (Å)
2:B:271:PHE:HE2	2:B:280:GLY:O	1.84	0.61
1:A:981:CYS:SG	1:A:984:MET:HB2	2.41	0.61
1:A:1007:LEU:HD13	1:A:1007:LEU:O	2.00	0.61
1:A:409:ALA:CB	1:A:468:PHE:HE1	2.13	0.61
1:A:984:MET:SD	1:A:988:PHE:HD2	2.23	0.61
2:B:186:ILE:CG2	2:B:189:PHE:HB3	2.26	0.61
2:B:255:ASN:HD22	2:B:289:GLN:HA	1.66	0.61
1:A:69:THR:HG23	1:A:70:LYS:N	2.14	0.61
1:A:997:TRP:HE3	1:A:997:TRP:HA	1.63	0.61
2:B:88:VAL:CA	2:B:92:LYS:HD2	2.28	0.61
1:A:916:THR:HG1	2:B:278:TYR:CB	2.13	0.61
2:B:213:LEU:HA	2:B:251:ASN:HB3	1.82	0.61
2:B:142:PHE:CE2	2:B:187:VAL:CG1	2.83	0.60
2:B:272:ASP:OD1	2:B:274:PRO:CG	2.48	0.60
2:B:92:LYS:CA	2:B:95:ASP:CB	2.75	0.60
2:B:88:VAL:CB	2:B:92:LYS:HB2	2.30	0.60
1:A:282:LEU:O	1:A:286:VAL:HG23	2.01	0.60
1:A:378:SER:OG	1:A:846:ARG:HD3	2.01	0.60
1:A:649:THR:HG22	1:A:652:ASP:OD2	2.00	0.60
1:A:431:CYS:HB3	1:A:473:LEU:CD1	2.17	0.60
1:A:896:ARG:HG3	1:A:897:PRO:CD	2.30	0.60
2:B:82:VAL:HG23	2:B:280:GLY:HA2	1.81	0.60
1:A:121:LEU:HD22	1:A:142:ALA:CB	2.31	0.60
1:A:399:HIS:HE1	1:A:559:GLU:OE2	1.84	0.60
1:A:643:ILE:HA	1:A:696:GLU:OE1	2.02	0.60
2:B:155:THR:HG23	2:B:158:MET:HG2	1.82	0.60
1:A:916:THR:OG1	2:B:276:ASP:OD2	2.20	0.60
2:B:178:CYS:HB3	2:B:248:LYS:HZ3	1.64	0.60
2:B:199:VAL:HG12	2:B:262:CYS:SG	2.42	0.60
1:A:999:LEU:HA	1:A:1002:MET:HE3	1.82	0.60
1:A:392:GLN:OE1	1:A:413:GLU:OE2	2.15	0.60
1:A:890:LEU:HD22	1:A:890:LEU:N	2.17	0.60
2:B:273:ASN:HB2	2:B:281:LYS:CE	2.32	0.60
2:B:255:ASN:C	2:B:287:LYS:HE3	2.21	0.60
1:A:127:GLN:HG2	1:A:133:LEU:HB2	1.84	0.60
1:A:366:VAL:HG13	1:A:760:LEU:CD2	2.31	0.60
1:A:73:SER:HB2	1:A:76:LEU:CD2	2.04	0.60
1:A:864:PHE:CD1	2:B:48:TYR:OH	2.54	0.60
1:A:999:LEU:HD12	1:A:999:LEU:N	2.16	0.60
1:A:974:ILE:HG13	1:A:978:LEU:CD1	2.32	0.60
2:B:113:LEU:HD23	2:B:117:LEU:HD23	1.83	0.60

Continued on next page...

Continued from previous page...

Atom-1	Atom-2	Interatomic distance (Å)	Clash overlap (Å)
2:B:275:HIS:O	2:B:277:PRO:HD3	2.01	0.60
2:B:84:LEU:HD12	2:B:84:LEU:N	2.16	0.60
1:A:311:PHE:C	1:A:314:THR:HG22	2.21	0.59
1:A:533:LYS:HD2	1:A:533:LYS:N	2.16	0.59
1:A:745:ILE:HB	1:A:762:ASP:OD2	2.02	0.59
1:A:906:ASP:OD2	2:B:83:THR:OG1	2.16	0.59
2:B:69:TYR:HD1	2:B:235:LYS:CD	2.02	0.59
1:A:906:ASP:OD1	2:B:83:THR:CG2	2.51	0.59
1:A:934:SER:CA	1:A:1001:PRO:HG3	2.31	0.59
1:A:109:LEU:H	1:A:109:LEU:CD2	2.14	0.59
1:A:400:LEU:HD13	1:A:427:TRP:CZ3	2.37	0.59
1:A:818:PHE:CZ	1:A:988:PHE:CG	2.90	0.59
1:A:909:ASP:OD2	1:A:911:TYR:HB2	2.02	0.59
2:B:273:ASN:HB2	2:B:281:LYS:HE3	1.84	0.59
1:A:680:LYS:O	1:A:680:LYS:HD3	2.03	0.59
1:A:778:PHE:CZ	1:A:853:LEU:HA	2.37	0.59
2:B:113:LEU:O	2:B:113:LEU:HD23	2.02	0.59
1:A:1029:GLN:HG3	1:A:1030:GLU:N	2.18	0.59
1:A:399:HIS:CE1	1:A:559:GLU:OE2	2.55	0.59
1:A:564:PHE:HE1	1:A:598:VAL:CG1	2.14	0.59
1:A:339:ALA:HB3	1:A:796:LEU:HD23	1.80	0.59
2:B:190:LEU:N	2:B:190:LEU:HD12	2.18	0.59
2:B:253:PRO:HB3	2:B:256:ARG:NH2	2.18	0.59
1:A:934:SER:CB	1:A:1001:PRO:HG3	2.32	0.59
2:B:266:ALA:HB3	2:B:269:VAL:HG13	1.83	0.59
1:A:179:THR:CG2	1:A:201:GLU:HB3	2.33	0.59
1:A:563:GLY:HA2	1:A:597:LEU:HD23	1.84	0.59
1:A:861:TYR:CE2	1:A:866:ILE:HD12	2.38	0.59
1:A:917:PHE:O	1:A:921:LEU:HG	2.02	0.59
2:B:113:LEU:HD13	2:B:172:PHE:CD1	2.38	0.59
1:A:482:ARG:HD2	1:A:483:PHE:CE1	2.38	0.59
1:A:994:ARG:NH2	2:B:73:TYR:CD1	2.71	0.59
2:B:272:ASP:CA	2:B:274:PRO:HD2	2.33	0.59
1:A:401:TRP:HB3	1:A:597:LEU:HB2	1.85	0.59
1:A:623:ILE:HG12	1:A:697:MET:CG	2.33	0.59
1:A:825:ILE:O	1:A:829:VAL:HG23	2.03	0.59
2:B:113:LEU:HD13	2:B:172:PHE:CG	2.38	0.59
1:A:112:LEU:HD12	1:A:341:VAL:CG1	2.32	0.59
1:A:486:VAL:HG23	1:A:487:CYS:N	2.18	0.59
1:A:891:LEU:N	1:A:891:LEU:HD22	2.18	0.59
2:B:264:ILE:O	2:B:271:PHE:HZ	1.86	0.59

Continued on next page...

Continued from previous page...

Atom-1	Atom-2	Interatomic distance (Å)	Clash overlap (Å)
2:B:60:TYR:O	2:B:64:ARG:HG3	2.03	0.59
1:A:837:GLU:CB	1:A:951:LEU:HD13	2.23	0.59
1:A:400:LEU:HD11	1:A:468:PHE:CE2	2.38	0.58
1:A:495:ASN:HB3	1:A:497:PHE:CE2	2.37	0.58
1:A:913:GLN:CD	2:B:77:LEU:CD2	2.72	0.58
1:A:987:ILE:HG23	1:A:988:PHE:N	2.17	0.58
2:B:57:LEU:O	2:B:61:VAL:HG13	2.03	0.58
2:B:81:GLY:CA	2:B:184:ASN:OD1	2.51	0.58
1:A:275:ILE:HG23	1:A:276:ILE:N	2.18	0.58
1:A:492:ASN:HB2	1:A:495:ASN:HB2	1.84	0.58
1:A:702:THR:HA	1:A:706:GLN:CD	2.22	0.58
1:A:811:LEU:HA	1:A:928:TYR:CD1	2.33	0.58
1:A:1015:ARG:HB3	1:A:1027:TRP:NE1	2.18	0.58
1:A:864:PHE:CE2	2:B:47:PHE:HD2	2.15	0.58
1:A:903:HIS:HD2	2:B:88:VAL:O	1.86	0.58
2:B:249:LEU:HD12	2:B:249:LEU:N	2.19	0.58
1:A:958:PHE:O	1:A:958:PHE:CG	2.54	0.58
1:A:814:ILE:CG2	1:A:818:PHE:HE2	2.08	0.58
1:A:242:HIS:CD2	1:A:244:SER:H	2.20	0.58
1:A:520:PRO:HG2	1:A:551:TYR:HE1	1.69	0.58
1:A:1015:ARG:CB	1:A:1027:TRP:HE1	2.16	0.58
1:A:659:VAL:HG12	1:A:660:PRO:N	2.18	0.58
2:B:178:CYS:HB3	2:B:248:LYS:CD	2.34	0.58
1:A:924:GLN:HE21	1:A:928:TYR:HE2	1.50	0.58
2:B:93:GLY:O	2:B:94:LEU:HG	2.04	0.58
1:A:110:GLN:NE2	1:A:149:VAL:HG23	2.19	0.58
1:A:319:ALA:O	1:A:322:ILE:HB	2.04	0.58
1:A:913:GLN:HB3	2:B:77:LEU:HD22	1.86	0.58
2:B:68:PRO:C	2:B:69:TYR:CG	2.77	0.58
1:A:375:THR:HG21	1:A:739:ILE:HB	1.84	0.58
2:B:260:ILE:HG23	2:B:284:PHE:CD2	2.39	0.58
1:A:623:ILE:HD13	1:A:697:MET:SD	2.43	0.57
1:A:69:THR:HG23	1:A:70:LYS:HG3	1.86	0.57
1:A:887:TRP:HH2	1:A:907:LEU:HD21	1.69	0.57
2:B:216:GLU:OE1	2:B:250:LEU:HG	2.04	0.57
1:A:499:LEU:HD11	1:A:514:LEU:CD1	2.35	0.57
2:B:195:THR:HG23	2:B:196:ALA:N	2.18	0.57
1:A:396:THR:CG2	1:A:397:VAL:N	2.67	0.57
1:A:895:LEU:C	1:A:897:PRO:HD2	2.24	0.57
2:B:105:THR:HG23	2:B:106:TRP:N	2.19	0.57
1:A:340:TYR:CZ	1:A:796:LEU:HD22	2.38	0.57

Continued on next page...

Continued from previous page...

Atom-1	Atom-2	Interatomic distance (Å)	Clash overlap (Å)
1:A:64:TYR:HB3	1:A:66:THR:CG2	2.34	0.57
2:B:282:VAL:HG12	2:B:283:GLU:N	2.20	0.57
1:A:561:VAL:HG22	1:A:599:SER:OG	2.04	0.57
1:A:64:TYR:CB	1:A:66:THR:HG23	2.34	0.57
1:A:394:ARG:HH22	1:A:413:GLU:HB3	1.66	0.57
1:A:676:GLY:HA2	1:A:706:GLN:HE22	1.69	0.57
1:A:366:VAL:CG1	1:A:760:LEU:HD21	2.34	0.57
1:A:760:LEU:N	1:A:760:LEU:HD22	2.20	0.57
1:A:805:VAL:HG13	1:A:807:VAL:HG23	1.86	0.57
1:A:855:ASN:HD22	1:A:857:PRO:HD2	1.70	0.57
2:B:179:PHE:HE1	2:B:181:ILE:HD11	1.70	0.57
1:A:864:PHE:CZ	2:B:47:PHE:CD2	2.92	0.57
1:A:227:LEU:HD12	1:A:227:LEU:H	1.68	0.57
1:A:309:ILE:HG13	1:A:310:LEU:N	2.19	0.57
2:B:215:VAL:HG21	2:B:217:TYR:OH	2.04	0.57
1:A:864:PHE:CD2	2:B:44:TYR:CZ	2.86	0.57
2:B:92:LYS:HB3	2:B:95:ASP:H	1.69	0.57
2:B:94:LEU:HA	2:B:96:ILE:CG1	2.34	0.57
1:A:507:PRO:C	1:A:510:PRO:HD3	2.26	0.57
2:B:75:ASP:O	2:B:76:GLN:C	2.42	0.57
1:A:360:LEU:HD23	1:A:363:LYS:HD3	1.87	0.57
1:A:81:LEU:HD23	1:A:81:LEU:O	2.04	0.57
2:B:139:GLN:O	2:B:139:GLN:HG3	2.05	0.57
1:A:602:ASP:CG	1:A:603:PRO:N	2.57	0.56
1:A:811:LEU:CA	1:A:928:TYR:HD1	2.16	0.56
2:B:85:ARG:CD	2:B:113:LEU:HA	2.35	0.56
1:A:1015:ARG:HG2	1:A:1027:TRP:HZ2	1.70	0.56
1:A:376:LEU:CD2	1:A:770:GLY:C	2.73	0.56
1:A:567:LEU:CB	1:A:592:LEU:HD22	2.35	0.56
1:A:400:LEU:HD21	1:A:598:VAL:HG23	1.84	0.56
1:A:723:VAL:CG2	1:A:737:ALA:HB2	2.35	0.56
1:A:805:VAL:CG1	1:A:807:VAL:HG23	2.34	0.56
1:A:877:ASP:HA	1:A:1000:VAL:HG11	1.87	0.56
1:A:916:THR:CG2	1:A:919:GLN:HG3	2.35	0.56
1:A:968:ILE:HG13	1:A:969:VAL:N	2.19	0.56
2:B:174:GLU:HG3	2:B:175:GLY:H	1.70	0.56
1:A:121:LEU:HD21	1:A:142:ALA:HB1	1.86	0.56
2:B:96:ILE:HG23	2:B:109:LEU:CD1	2.35	0.56
1:A:104:GLN:OE1	1:A:160:GLU:HG3	2.05	0.56
1:A:791:LYS:HE2	1:A:935:ILE:CG2	2.28	0.56
1:A:793:ILE:HD12	1:A:793:ILE:H	1.70	0.56

Continued on next page...

Continued from previous page...

Atom-1	Atom-2	Interatomic distance (Å)	Clash overlap (Å)
2:B:189:PHE:HD2	2:B:191:PRO:HD3	1.70	0.56
2:B:92:LYS:CA	2:B:95:ASP:HB2	2.29	0.56
1:A:315:PHE:C	1:A:318:VAL:HG22	2.24	0.56
1:A:793:ILE:HD12	1:A:793:ILE:N	2.20	0.56
1:A:79:GLU:OE1	1:A:79:GLU:HA	2.04	0.56
2:B:85:ARG:HD3	2:B:113:LEU:HB2	1.87	0.56
1:A:496:LYS:HB2	1:A:522:ARG:NH1	2.21	0.56
1:A:906:ASP:OD2	2:B:83:THR:CB	2.53	0.56
2:B:96:ILE:HG23	2:B:109:LEU:CG	2.34	0.56
1:A:537:LEU:HG	1:A:538:PRO:HD2	1.88	0.56
1:A:903:HIS:CE1	2:B:87:ASP:CA	2.86	0.56
2:B:88:VAL:HG12	2:B:92:LYS:C	2.25	0.56
1:A:1000:VAL:HB	1:A:1001:PRO:HD3	1.86	0.56
1:A:999:LEU:HA	1:A:1002:MET:CE	2.36	0.56
1:A:212:ILE:HD11	1:A:265:GLY:O	2.05	0.56
1:A:276:ILE:HD12	1:A:276:ILE:C	2.26	0.56
1:A:318:VAL:O	1:A:322:ILE:HG13	2.05	0.56
1:A:360:LEU:O	1:A:363:LYS:HB2	2.05	0.56
1:A:821:LEU:HD12	1:A:821:LEU:N	2.19	0.56
2:B:94:LEU:HD11	2:B:179:PHE:HD2	1.70	0.56
1:A:917:PHE:O	1:A:920:ARG:HG2	2.05	0.56
2:B:94:LEU:CD1	2:B:179:PHE:HD2	2.19	0.56
1:A:108:GLY:O	1:A:111:CYS:N	2.39	0.56
1:A:127:GLN:HG3	1:A:133:LEU:CD2	2.36	0.56
2:B:100:VAL:HG21	2:B:290:LYS:HD3	1.88	0.56
2:B:214:GLN:HG3	2:B:250:LEU:HB2	1.87	0.56
1:A:787:TYR:O	1:A:790:THR:HG22	2.05	0.56
1:A:984:MET:SD	1:A:988:PHE:CD2	2.98	0.56
2:B:106:TRP:HZ3	2:B:110:ALA:CB	2.19	0.56
1:A:674:ILE:HG21	1:A:699:PHE:CD2	2.41	0.55
1:A:964:LEU:O	1:A:964:LEU:HD23	2.05	0.55
2:B:116:PHE:CD2	2:B:244:LEU:HD21	2.40	0.55
1:A:411:THR:HG21	1:A:601:ILE:CG2	2.31	0.55
1:A:409:ALA:CB	1:A:468:PHE:CE1	2.90	0.55
1:A:656:ARG:HD3	1:A:657:LEU:N	2.21	0.55
1:A:807:VAL:HG12	1:A:808:PRO:N	2.21	0.55
1:A:889:PRO:HG2	1:A:890:LEU:HD22	1.87	0.55
1:A:376:LEU:HD21	1:A:770:GLY:HA3	1.79	0.55
1:A:443:LYS:O	1:A:446:GLN:HG2	2.06	0.55
2:B:147:HIS:CG	2:B:148:THR:H	2.24	0.55
1:A:713:SER:CB	1:A:716:ARG:HH22	2.19	0.55

Continued on next page...

Continued from previous page...

Atom-1	Atom-2	Interatomic distance (Å)	Clash overlap (Å)
1:A:826:PHE:CD2	1:A:967:ALA:HA	2.42	0.55
1:A:942:ASP:HA	1:A:945:ILE:HG12	1.88	0.55
2:B:232:TYR:HB2	2:B:237:GLN:HG3	1.88	0.55
2:B:75:ASP:O	2:B:78:LYS:HB2	2.06	0.55
1:A:215:LEU:HD13	1:A:215:LEU:C	2.26	0.55
1:A:45:LYS:HA	1:A:278:ARG:NH2	2.21	0.55
2:B:255:ASN:ND2	2:B:289:GLN:HA	2.22	0.55
1:A:1026:TRP:HZ3	1:A:1027:TRP:CE3	2.25	0.55
1:A:107:GLY:O	1:A:109:LEU:N	2.40	0.55
1:A:353:LEU:HB3	1:A:370:LEU:HG	1.88	0.55
1:A:660:PRO:HD2	1:A:663:GLN:NE2	2.21	0.55
2:B:148:THR:OG1	2:B:238:PRO:HD2	2.07	0.55
1:A:363:LYS:O	1:A:364:ASN:HB2	2.07	0.55
1:A:476:ALA:O	1:A:480:ARG:HD3	2.06	0.55
1:A:864:PHE:CD1	2:B:48:TYR:CZ	2.94	0.55
1:A:247:GLU:OE1	1:A:247:GLU:HA	2.07	0.55
1:A:287:GLU:CD	1:A:287:GLU:H	2.09	0.55
1:A:441:ALA:O	1:A:456:VAL:HG13	2.07	0.55
1:A:711:VAL:HG13	1:A:721:VAL:HG21	1.89	0.55
2:B:85:ARG:CB	2:B:180:ILE:HG13	2.37	0.55
2:B:92:LYS:CG	2:B:95:ASP:O	2.53	0.55
1:A:310:LEU:C	1:A:310:LEU:HD13	2.27	0.55
1:A:472:THR:HG23	1:A:473:LEU:N	2.22	0.55
2:B:181:ILE:HG22	2:B:182:LYS:N	2.21	0.55
1:A:888:PHE:HD2	2:B:63:MET:CE	2.20	0.55
1:A:314:THR:HG23	1:A:315:PHE:N	2.23	0.54
1:A:433:VAL:HG11	1:A:564:PHE:HB3	1.89	0.54
1:A:885:GLU:HA	1:A:885:GLU:OE1	2.06	0.54
1:A:337:VAL:O	1:A:341:VAL:HG22	2.07	0.54
1:A:424:SER:OG	1:A:426:THR:HG22	2.07	0.54
1:A:532:ILE:HG23	1:A:532:ILE:O	2.07	0.54
2:B:176:LYS:HD2	2:B:250:LEU:HA	1.89	0.54
1:A:885:GLU:HB2	1:A:923:GLN:OE1	2.07	0.54
2:B:139:GLN:O	2:B:140:GLU:HG3	2.07	0.54
1:A:307:LEU:HD12	1:A:340:TYR:CD2	2.43	0.54
1:A:424:SER:CB	1:A:426:THR:HG22	2.37	0.54
1:A:532:ILE:O	1:A:533:LYS:HB2	2.08	0.54
2:B:142:PHE:CE1	2:B:188:LYS:HB3	2.43	0.54
1:A:109:LEU:HD22	1:A:109:LEU:N	2.18	0.54
1:A:150:VAL:HG13	1:A:151:VAL:N	2.22	0.54
1:A:424:SER:HB2	1:A:426:THR:HG22	1.90	0.54

Continued on next page...

Continued from previous page...

Atom-1	Atom-2	Interatomic distance (Å)	Clash overlap (Å)
1:A:650:VAL:HG13	1:A:651:GLU:N	2.22	0.54
1:A:888:PHE:HD2	2:B:63:MET:HE1	1.72	0.54
2:B:95:ASP:HA	2:B:285:LYS:O	2.08	0.54
1:A:697:MET:SD	1:A:699:PHE:HE1	2.31	0.54
1:A:708:LEU:CD1	1:A:736:LYS:HB2	2.38	0.54
2:B:92:LYS:HG3	2:B:95:ASP:HB3	1.83	0.54
1:A:1007:LEU:C	1:A:1007:LEU:HD13	2.28	0.54
1:A:1026:TRP:CZ3	1:A:1027:TRP:CE3	2.96	0.54
1:A:135:THR:HG22	1:A:136:ASP:N	2.22	0.54
1:A:760:LEU:HD22	1:A:760:LEU:H	1.72	0.54
1:A:181:ILE:CD1	1:A:199:LEU:HD23	2.37	0.54
1:A:888:PHE:CB	1:A:889:PRO:HD2	2.36	0.54
1:A:902:HIS:HA	1:A:917:PHE:CD1	2.43	0.54
2:B:148:THR:O	2:B:148:THR:HG23	2.07	0.54
1:A:670:ARG:HB3	1:A:695:PRO:HG2	1.89	0.54
1:A:764:PHE:O	1:A:767:ILE:HD13	2.08	0.54
1:A:903:HIS:NE2	2:B:88:VAL:HG13	2.22	0.54
1:A:76:LEU:N	1:A:76:LEU:HD22	2.23	0.54
1:A:914:GLU:OE1	2:B:184:ASN:HA	2.04	0.54
2:B:47:PHE:O	2:B:51:MET:HG2	2.08	0.54
1:A:181:ILE:HB	1:A:199:LEU:HD23	1.90	0.53
1:A:376:LEU:CD2	1:A:770:GLY:CA	2.52	0.53
1:A:72:LEU:HD13	1:A:198:ASP:CA	2.22	0.53
1:A:826:PHE:HD2	1:A:967:ALA:HA	1.72	0.53
1:A:888:PHE:HB2	1:A:891:LEU:HD23	1.89	0.53
1:A:232:GLU:HG3	1:A:234:GLN:NE2	2.24	0.53
1:A:531:LEU:HD11	1:A:534:GLY:O	2.08	0.53
1:A:885:GLU:HG3	1:A:923:GLN:HG3	1.91	0.53
1:A:981:CYS:SG	1:A:984:MET:HE3	2.48	0.53
1:A:528:SER:OG	1:A:591:GLY:HA2	2.08	0.53
1:A:76:LEU:O	1:A:80:LEU:HD13	2.08	0.53
1:A:978:LEU:HA	1:A:984:MET:SD	2.49	0.53
2:B:88:VAL:HG12	2:B:92:LYS:CA	2.37	0.53
1:A:659:VAL:HG13	1:A:660:PRO:HD2	1.91	0.53
1:A:282:LEU:HD21	1:A:708:LEU:HD22	1.90	0.53
2:B:85:ARG:HD3	2:B:113:LEU:CA	2.38	0.53
2:B:136:TYR:CE1	2:B:190:LEU:HB3	2.44	0.53
2:B:203:PHE:CD2	2:B:210:GLY:HA3	2.42	0.53
2:B:183:MET:CE	2:B:264:ILE:HD13	2.38	0.53
2:B:272:ASP:O	2:B:274:PRO:CD	2.43	0.53
1:A:903:HIS:HE1	2:B:87:ASP:HA	1.67	0.53

Continued on next page...

Continued from previous page...

Atom-1	Atom-2	Interatomic distance (Å)	Clash overlap (Å)
1:A:179:THR:HG23	1:A:201:GLU:HB3	1.91	0.53
1:A:232:GLU:HG3	1:A:234:GLN:HE21	1.74	0.53
1:A:340:TYR:CE2	1:A:796:LEU:HD13	2.44	0.53
1:A:827:PRO:CD	1:A:967:ALA:HB1	2.38	0.53
1:A:415:GLN:HE21	1:A:415:GLN:HA	1.74	0.53
1:A:50:ILE:HD12	1:A:50:ILE:C	2.28	0.53
1:A:537:LEU:CG	1:A:538:PRO:HD2	2.39	0.53
1:A:523:VAL:HG11	1:A:594:PHE:HE2	1.74	0.53
1:A:791:LYS:HG3	1:A:939:GLN:NE2	2.24	0.53
1:A:778:PHE:CZ	1:A:853:LEU:CA	2.91	0.53
1:A:858:LEU:C	1:A:858:LEU:HD23	2.29	0.53
1:A:887:TRP:HZ2	1:A:907:LEU:HD23	1.73	0.53
1:A:916:THR:OG1	2:B:278:TYR:CB	2.52	0.53
1:A:930:VAL:CA	1:A:933:ILE:HG12	2.37	0.53
2:B:99:ASN:H	2:B:105:THR:HG21	1.73	0.53
2:B:154:PHE:HD1	2:B:228:TYR:OH	1.92	0.53
2:B:88:VAL:HG12	2:B:93:GLY:N	2.23	0.53
1:A:275:ILE:HG23	1:A:276:ILE:HG23	1.91	0.53
1:A:495:ASN:HB3	1:A:497:PHE:CD2	2.43	0.53
1:A:629:HIS:CE1	1:A:701:ARG:HH21	2.27	0.53
1:A:661:VAL:HG23	1:A:662:ASP:N	2.23	0.53
2:B:196:ALA:HB1	2:B:223:THR:CG2	2.39	0.53
2:B:98:TYR:CZ	2:B:288:ILE:HD12	2.43	0.53
1:A:861:TYR:OH	1:A:1015:ARG:HD3	2.09	0.53
1:A:311:PHE:CD2	1:A:315:PHE:HE1	2.27	0.53
1:A:396:THR:O	1:A:601:ILE:N	2.37	0.53
1:A:893:VAL:HG23	1:A:893:VAL:O	2.09	0.53
1:A:151:VAL:HG23	1:A:152:THR:N	2.22	0.52
1:A:504:LEU:HG	1:A:506:ASP:H	1.74	0.52
1:A:511:ARG:NH1	1:A:511:ARG:HB3	2.23	0.52
1:A:60:LEU:O	1:A:64:TYR:HD2	1.92	0.52
1:A:605:ARG:NH2	1:A:762:ASP:HB3	2.24	0.52
2:B:158:MET:HE2	2:B:220:ALA:HA	1.90	0.52
2:B:46:ALA:HA	2:B:49:VAL:CB	2.37	0.52
1:A:136:ASP:CB	1:A:140:TYR:CD1	2.92	0.52
1:A:653:ILE:O	1:A:656:ARG:HG3	2.09	0.52
1:A:702:THR:HG22	1:A:706:GLN:HE21	1.70	0.52
1:A:607:THR:HG23	1:A:764:PHE:HB3	1.90	0.52
1:A:190:ASN:O	1:A:193:GLN:HB2	2.09	0.52
1:A:674:ILE:O	1:A:674:ILE:HG23	2.10	0.52
1:A:730:ASP:O	1:A:734:LEU:HG	2.09	0.52

Continued on next page...

Continued from previous page...

Atom-1	Atom-2	Interatomic distance (Å)	Clash overlap (Å)
1:A:836:ALA:HB2	1:A:840:ILE:HD11	1.90	0.52
2:B:100:VAL:HG23	2:B:101:SER:N	2.25	0.52
1:A:311:PHE:HD2	1:A:315:PHE:HE1	1.57	0.52
1:A:394:ARG:NH2	1:A:413:GLU:CB	2.68	0.52
1:A:479:TYR:HA	1:A:482:ARG:HE	1.74	0.52
1:A:797:THR:N	1:A:798:PRO:HD2	2.25	0.52
1:A:890:LEU:H	1:A:890:LEU:CD2	2.22	0.52
2:B:186:ILE:O	2:B:186:ILE:HG23	2.10	0.52
1:A:293:ILE:O	1:A:297:ILE:HG12	2.09	0.52
2:B:132:THR:CG2	2:B:134:GLU:HG3	2.38	0.52
1:A:703:SER:H	1:A:706:GLN:CG	2.20	0.52
2:B:89:TYR:H	2:B:92:LYS:HG3	1.75	0.52
1:A:282:LEU:HD21	1:A:708:LEU:CD2	2.40	0.52
1:A:469:SER:O	1:A:473:LEU:HB2	2.10	0.52
1:A:793:ILE:N	1:A:794:PRO:HD2	2.25	0.52
2:B:260:ILE:CG2	2:B:284:PHE:CD2	2.93	0.52
1:A:212:ILE:CG1	1:A:265:GLY:HA3	2.40	0.52
1:A:311:PHE:HA	1:A:314:THR:HG21	1.92	0.52
1:A:640:VAL:HG23	1:A:642:ILE:HG13	1.91	0.52
2:B:173:ALA:HB3	2:B:177:PRO:HA	1.91	0.52
1:A:220:ARG:HH12	1:A:252:ALA:CB	2.23	0.51
1:A:127:GLN:HG2	1:A:133:LEU:HD23	1.91	0.51
1:A:648:GLU:OE1	1:A:653:ILE:HG13	2.10	0.51
1:A:89:LEU:HD22	1:A:89:LEU:N	2.25	0.51
1:A:930:VAL:HG23	1:A:931:PHE:N	2.25	0.51
1:A:156:GLY:O	1:A:160:GLU:HG2	2.10	0.51
1:A:289:GLU:CA	1:A:289:GLU:OE1	2.58	0.51
1:A:360:LEU:HA	1:A:363:LYS:HD3	1.92	0.51
1:A:750:ALA:HA	1:A:753:ASN:HD21	1.72	0.51
2:B:68:PRO:O	2:B:69:TYR:CG	2.62	0.51
1:A:911:TYR:CE1	2:B:71:PRO:HD3	2.44	0.51
1:A:312:GLY:HA2	1:A:336:ILE:HG21	1.93	0.51
1:A:479:TYR:HA	1:A:482:ARG:NE	2.25	0.51
1:A:503:THR:O	1:A:503:THR:HG23	2.11	0.51
1:A:522:ARG:HB2	1:A:522:ARG:HH11	1.74	0.51
1:A:759:LEU:HD11	1:A:767:ILE:HD11	1.91	0.51
1:A:856:GLU:CD	1:A:857:PRO:HD3	2.31	0.51
1:A:861:TYR:CE2	1:A:866:ILE:CD1	2.94	0.51
1:A:251:ILE:N	1:A:251:ILE:HD12	2.23	0.51
1:A:631:ILE:HG23	1:A:632:THR:N	2.26	0.51
1:A:771:VAL:HG13	1:A:772:GLU:N	2.26	0.51

Continued on next page...

Continued from previous page...

Atom-1	Atom-2	Interatomic distance (Å)	Clash overlap (Å)
1:A:871:SER:O	1:A:875:PHE:HD1	1.93	0.51
2:B:85:ARG:HD2	2:B:86:PRO:CA	2.40	0.51
1:A:857:PRO:HB3	1:A:1030:GLU:O	2.10	0.51
1:A:805:VAL:CG2	1:A:807:VAL:HG23	2.41	0.51
2:B:125:GLN:OE1	2:B:153:LYS:HA	2.09	0.51
2:B:196:ALA:HB1	2:B:223:THR:HG23	1.92	0.51
2:B:96:ILE:HD12	2:B:109:LEU:HD11	1.87	0.51
1:A:346:LEU:HD13	1:A:346:LEU:C	2.31	0.51
1:A:477:MET:HA	1:A:480:ARG:HE	1.76	0.51
2:B:94:LEU:CD1	2:B:179:PHE:CD2	2.94	0.51
2:B:185:ARG:HD3	2:B:242:ASN:OD1	2.10	0.51
1:A:293:ILE:HG23	1:A:294:ALA:N	2.25	0.51
1:A:307:LEU:CD1	1:A:340:TYR:CE2	2.94	0.51
1:A:363:LYS:HD2	1:A:769:THR:HG21	1.93	0.51
1:A:585:MET:CE	1:A:589:THR:HG21	2.41	0.51
1:A:613:LEU:C	1:A:613:LEU:HD13	2.31	0.51
1:A:648:GLU:HB3	1:A:653:ILE:CD1	2.40	0.51
1:A:742:ALA:HB3	1:A:758:ILE:CD1	2.41	0.51
2:B:125:GLN:CD	2:B:153:LYS:HG3	2.31	0.51
1:A:295:ILE:O	1:A:298:GLU:HG2	2.11	0.51
1:A:739:ILE:O	1:A:739:ILE:HG23	2.10	0.51
1:A:964:LEU:HD23	1:A:964:LEU:C	2.31	0.51
2:B:218:PHE:HE2	2:B:248:LYS:HB2	1.75	0.51
2:B:282:VAL:HG12	2:B:284:PHE:CD1	2.44	0.51
2:B:85:ARG:HB2	2:B:180:ILE:CD1	2.40	0.51
1:A:351:VAL:O	1:A:355:LEU:HG	2.11	0.50
1:A:442:PHE:CE2	1:A:466:LEU:CD2	2.94	0.50
1:A:537:LEU:HG	1:A:538:PRO:N	2.26	0.50
1:A:652:ASP:OD1	1:A:653:ILE:HD12	2.11	0.50
1:A:891:LEU:H	1:A:891:LEU:HD22	1.76	0.50
1:A:173:LEU:N	1:A:173:LEU:HD12	2.27	0.50
1:A:180:VAL:HG12	1:A:200:VAL:HG22	1.93	0.50
1:A:322:ILE:HG21	1:A:324:TYR:HE2	1.73	0.50
1:A:451:VAL:O	1:A:454:ARG:HG2	2.11	0.50
1:A:499:LEU:HD21	1:A:514:LEU:CD1	2.35	0.50
1:A:873:ALA:HB2	1:A:1004:PHE:CB	2.42	0.50
1:A:139:LEU:O	1:A:143:LEU:HG	2.11	0.50
1:A:200:VAL:HG12	1:A:201:GLU:N	2.26	0.50
1:A:337:VAL:HG23	1:A:338:VAL:N	2.27	0.50
1:A:511:ARG:CZ	1:A:568:TYR:CE2	2.95	0.50
1:A:887:TRP:CZ2	1:A:907:LEU:CD2	2.94	0.50

Continued on next page...

Continued from previous page...

Atom-1	Atom-2	Interatomic distance (Å)	Clash overlap (Å)
1:A:978:LEU:HG	1:A:984:MET:SD	2.51	0.50
2:B:139:GLN:HA	2:B:139:GLN:NE2	2.18	0.50
2:B:179:PHE:CZ	2:B:247:ALA:CB	2.94	0.50
1:A:105:LEU:O	1:A:110:GLN:CB	2.60	0.50
1:A:220:ARG:HH12	1:A:252:ALA:HB2	1.77	0.50
1:A:41:LEU:N	1:A:41:LEU:HD12	2.26	0.50
1:A:532:ILE:HD12	1:A:543:TRP:CH2	2.46	0.50
1:A:674:ILE:CG2	1:A:699:PHE:CD2	2.94	0.50
1:A:771:VAL:O	1:A:775:ARG:HG3	2.12	0.50
1:A:908:GLN:HG3	1:A:908:GLN:O	2.09	0.50
1:A:981:CYS:HG	1:A:984:MET:HB2	1.77	0.50
1:A:177:GLN:CB	1:A:189:ILE:O	2.52	0.50
1:A:194:LEU:HD21	1:A:267:VAL:CG2	2.31	0.50
1:A:659:VAL:HG12	1:A:663:GLN:HB2	1.92	0.50
2:B:266:ALA:N	2:B:269:VAL:HG22	2.25	0.50
2:B:98:TYR:CZ	2:B:288:ILE:CD1	2.95	0.50
1:A:906:ASP:CG	2:B:83:THR:CB	2.80	0.50
1:A:855:ASN:ND2	1:A:857:PRO:HD2	2.26	0.50
1:A:993:ILE:HD11	1:A:998:TRP:CD2	2.44	0.50
2:B:215:VAL:CG2	2:B:217:TYR:CZ	2.95	0.50
1:A:1026:TRP:HZ3	1:A:1027:TRP:CZ3	2.29	0.50
1:A:1027:TRP:NE1	1:A:1031:LEU:HD12	2.27	0.50
1:A:427:TRP:CE2	1:A:431:CYS:SG	3.05	0.50
1:A:795:GLU:CG	1:A:816:ILE:HD12	2.42	0.50
1:A:974:ILE:HG23	1:A:975:GLY:N	2.25	0.50
2:B:141:SER:HB2	2:B:143:LEU:HG	1.94	0.50
2:B:193:ASN:O	2:B:194:SER:HB2	2.12	0.50
1:A:288:ASN:O	1:A:289:GLU:CB	2.60	0.50
1:A:940:ILE:HG23	1:A:941:ALA:N	2.25	0.50
2:B:160:GLN:CG	2:B:218:PHE:CD1	2.94	0.50
2:B:260:ILE:HD13	2:B:284:PHE:HE2	1.75	0.50
1:A:884:GLN:HB3	2:B:73:TYR:HD2	1.77	0.50
1:A:564:PHE:CE1	1:A:598:VAL:CG1	2.94	0.50
1:A:988:PHE:HB2	1:A:990:PHE:HD2	1.76	0.50
2:B:113:LEU:CD1	2:B:172:PHE:CG	2.95	0.50
1:A:1015:ARG:CG	1:A:1027:TRP:HE1	2.25	0.49
1:A:868:ALA:O	1:A:872:PHE:HD2	1.95	0.49
2:B:257:ASP:OD1	2:B:287:LYS:HD3	2.12	0.49
2:B:282:VAL:CG1	2:B:284:PHE:CD1	2.95	0.49
1:A:415:GLN:HE21	1:A:415:GLN:CA	2.25	0.49
1:A:471:LEU:C	1:A:471:LEU:HD13	2.31	0.49

Continued on next page...

Continued from previous page...

Atom-1	Atom-2	Interatomic distance (Å)	Clash overlap (Å)
1:A:805:VAL:HG11	1:A:807:VAL:HB	1.94	0.49
1:A:927:CYS:O	1:A:930:VAL:HG22	2.12	0.49
1:A:233:PRO:HG3	1:A:259:LEU:HD13	1.90	0.49
1:A:276:ILE:HD12	1:A:277:GLY:N	2.27	0.49
1:A:580:PHE:HA	1:A:586:ASN:HD22	1.76	0.49
1:A:914:GLU:HG2	2:B:184:ASN:HB3	1.94	0.49
1:A:1024:GLY:O	1:A:1025:SER:HB2	2.10	0.49
1:A:167:ILE:HG23	1:A:168:ALA:N	2.26	0.49
1:A:179:THR:HG22	1:A:201:GLU:O	2.13	0.49
1:A:87:ASN:HD21	1:A:210:ALA:HB2	1.77	0.49
1:A:317:ILE:HG23	1:A:318:VAL:N	2.28	0.49
1:A:521:GLU:H	1:A:521:GLU:CD	2.16	0.49
1:A:315:PHE:CD2	1:A:800:LEU:HD22	2.47	0.49
1:A:801:ILE:HG23	1:A:802:TYR:N	2.27	0.49
2:B:94:LEU:HB2	2:B:284:PHE:HB2	1.94	0.49
2:B:85:ARG:CZ	2:B:113:LEU:HD12	2.42	0.49
2:B:88:VAL:HB	2:B:92:LYS:N	2.24	0.49
1:A:404:ASN:HB2	1:A:543:TRP:CZ3	2.44	0.49
1:A:567:LEU:HD22	1:A:592:LEU:CD2	2.42	0.49
1:A:795:GLU:CB	1:A:816:ILE:HD12	2.41	0.49
1:A:906:ASP:CG	2:B:83:THR:CG2	2.81	0.49
1:A:888:PHE:HZ	2:B:66:ILE:CG2	2.24	0.49
2:B:92:LYS:CA	2:B:95:ASP:HB3	2.42	0.49
1:A:197:GLY:CA	1:A:266:LEU:HD21	2.41	0.49
1:A:947:LYS:HD2	1:A:958:PHE:HD1	1.77	0.49
2:B:106:TRP:CZ3	2:B:110:ALA:HB2	2.48	0.49
2:B:142:PHE:CE2	2:B:187:VAL:HG13	2.48	0.49
2:B:179:PHE:CE1	2:B:247:ALA:HB3	2.47	0.49
2:B:85:ARG:HD2	2:B:86:PRO:CD	2.43	0.49
1:A:212:ILE:HD12	1:A:266:LEU:C	2.33	0.49
1:A:314:THR:CG2	1:A:315:PHE:CD1	2.95	0.49
1:A:527:CYS:SG	1:A:594:PHE:HB2	2.52	0.49
1:A:366:VAL:CG2	1:A:760:LEU:HD21	2.41	0.49
1:A:875:PHE:O	1:A:878:TYR:HB3	2.13	0.49
2:B:86:PRO:HB2	2:B:96:ILE:CD1	2.36	0.49
1:A:877:ASP:CA	1:A:1000:VAL:HG11	2.43	0.49
1:A:1014:ILE:HG23	1:A:1015:ARG:N	2.28	0.49
1:A:255:SER:HB3	1:A:276:ILE:CG1	2.42	0.49
1:A:896:ARG:HG3	1:A:897:PRO:N	2.28	0.49
2:B:232:TYR:HB3	2:B:236:ALA:HB3	1.94	0.49
2:B:81:GLY:HA3	2:B:184:ASN:OD1	2.12	0.49

Continued on next page...

Continued from previous page...

Atom-1	Atom-2	Interatomic distance (Å)	Clash overlap (Å)
1:A:254:PHE:CD2	1:A:276:ILE:CD1	2.94	0.49
1:A:499:LEU:HD13	1:A:499:LEU:C	2.33	0.49
1:A:537:LEU:HD12	1:A:538:PRO:CD	2.41	0.49
1:A:811:LEU:HD23	1:A:816:ILE:CD1	2.43	0.49
1:A:896:ARG:N	1:A:897:PRO:HD2	2.28	0.49
2:B:182:LYS:HE3	2:B:242:ASN:CB	2.35	0.49
2:B:213:LEU:HD23	2:B:214:GLN:H	1.74	0.49
1:A:884:GLN:HB3	2:B:73:TYR:CD2	2.48	0.49
1:A:537:LEU:HG	1:A:538:PRO:CD	2.43	0.49
1:A:791:LYS:HD3	1:A:819:ILE:HG21	1.94	0.49
2:B:113:LEU:CD2	2:B:172:PHE:CZ	2.96	0.49
2:B:89:TYR:H	2:B:92:LYS:CG	2.26	0.49
1:A:255:SER:HG	1:A:276:ILE:HG21	1.77	0.48
1:A:307:LEU:HD13	1:A:307:LEU:C	2.34	0.48
1:A:392:GLN:OE1	1:A:394:ARG:NH1	2.39	0.48
1:A:601:ILE:HD13	1:A:602:ASP:H	1.77	0.48
1:A:807:VAL:CG1	1:A:808:PRO:N	2.76	0.48
1:A:880:THR:HG23	1:A:997:TRP:CZ3	2.48	0.48
1:A:169:SER:HA	1:A:172:ASN:HD22	1.78	0.48
1:A:399:HIS:N	1:A:399:HIS:ND1	2.61	0.48
1:A:666:ARG:H	1:A:666:ARG:HD2	1.77	0.48
1:A:984:MET:CG	1:A:988:PHE:CD2	2.74	0.48
2:B:109:LEU:H	2:B:109:LEU:CD2	2.26	0.48
2:B:125:GLN:OE1	2:B:153:LYS:HG3	2.13	0.48
1:A:126:ILE:HG21	1:A:327:LEU:HD22	1.95	0.48
1:A:137:ASP:CG	1:A:138:ASN:H	2.16	0.48
1:A:307:LEU:CD1	1:A:311:PHE:CD1	2.96	0.48
1:A:434:LEU:CD2	1:A:564:PHE:CE2	2.95	0.48
2:B:92:LYS:CE	2:B:95:ASP:O	2.54	0.48
1:A:390:LEU:O	1:A:608:VAL:HG21	2.13	0.48
1:A:400:LEU:HD11	1:A:468:PHE:HE2	1.77	0.48
1:A:226:SER:HA	1:A:728:VAL:HG11	1.95	0.48
1:A:811:LEU:CA	1:A:928:TYR:CD1	2.94	0.48
2:B:244:LEU:HD12	2:B:244:LEU:N	2.28	0.48
2:B:260:ILE:CG2	2:B:284:PHE:CE2	2.96	0.48
2:B:81:GLY:C	2:B:184:ASN:OD1	2.51	0.48
1:A:307:LEU:HD13	1:A:311:PHE:CD1	2.48	0.48
1:A:884:GLN:HE21	1:A:884:GLN:HA	1.78	0.48
1:A:988:PHE:HB3	1:A:990:PHE:CE2	2.48	0.48
2:B:85:ARG:N	2:B:86:PRO:HD2	2.29	0.48
1:A:142:ALA:O	1:A:146:ILE:HG12	2.14	0.48

Continued on next page...

Continued from previous page...

Atom-1	Atom-2	Interatomic distance (Å)	Clash overlap (Å)
1:A:811:LEU:HD23	1:A:816:ILE:HD11	1.96	0.48
1:A:215:LEU:HD13	1:A:215:LEU:O	2.13	0.48
1:A:608:VAL:CB	1:A:609:PRO:HD3	2.41	0.48
1:A:805:VAL:CG1	1:A:807:VAL:H	2.23	0.48
1:A:979:CYS:SG	1:A:980:TYR:CD2	3.06	0.48
1:A:984:MET:N	1:A:985:PRO:HD2	2.29	0.48
1:A:988:PHE:O	1:A:989:ASN:HB2	2.14	0.48
2:B:116:PHE:CE2	2:B:120:TYR:HE1	2.32	0.48
1:A:889:PRO:HD2	2:B:63:MET:HE1	1.95	0.48
1:A:196:VAL:HG23	1:A:196:VAL:O	2.13	0.48
1:A:524:LEU:C	1:A:524:LEU:HD13	2.34	0.48
1:A:398:SER:CB	1:A:600:MET:O	2.61	0.48
1:A:731:SER:HB2	1:A:732:PRO:CD	2.35	0.48
1:A:791:LYS:HD2	1:A:824:ASP:CG	2.35	0.48
2:B:77:LEU:HG	2:B:186:ILE:HD12	1.95	0.48
2:B:265:LEU:HD12	2:B:265:LEU:N	2.29	0.48
2:B:288:ILE:O	2:B:288:ILE:HG22	2.13	0.48
1:A:1000:VAL:HB	1:A:1001:PRO:CD	2.44	0.48
1:A:598:VAL:HG13	1:A:598:VAL:O	2.14	0.48
1:A:656:ARG:HD3	1:A:657:LEU:HD23	1.96	0.48
1:A:705:GLN:O	1:A:709:VAL:HG23	2.13	0.48
1:A:466:LEU:O	1:A:466:LEU:HD23	2.14	0.48
1:A:777:ILE:CG2	1:A:778:PHE:N	2.76	0.48
2:B:92:LYS:HE2	2:B:96:ILE:HA	1.95	0.48
1:A:1002:MET:CB	1:A:1003:PRO:HD3	2.37	0.47
1:A:212:ILE:HG12	1:A:265:GLY:HA3	1.95	0.47
1:A:427:TRP:CZ2	1:A:431:CYS:SG	3.07	0.47
1:A:880:THR:HG23	1:A:881:ALA:N	2.27	0.47
1:A:916:THR:HG22	1:A:919:GLN:OE1	2.14	0.47
2:B:240:TYR:HE2	2:B:242:ASN:OD1	1.97	0.47
2:B:88:VAL:O	2:B:88:VAL:HG23	2.12	0.47
1:A:221:LYS:HB2	1:A:260:GLU:HG2	1.97	0.47
1:A:340:TYR:CD1	1:A:796:LEU:HD22	2.48	0.47
1:A:306:GLY:O	1:A:309:ILE:HG12	2.15	0.47
1:A:442:PHE:CD1	1:A:454:ARG:CD	2.96	0.47
1:A:781:LEU:O	1:A:785:ILE:HG13	2.14	0.47
1:A:988:PHE:HB3	1:A:990:PHE:CD2	2.49	0.47
2:B:284:PHE:N	2:B:284:PHE:CD1	2.82	0.47
1:A:625:VAL:CG1	1:A:707:LYS:HG2	2.43	0.47
1:A:985:PRO:O	1:A:989:ASN:HA	2.14	0.47
2:B:160:GLN:HG2	2:B:218:PHE:HD1	1.75	0.47

Continued on next page...

Continued from previous page...

Atom-1	Atom-2	Interatomic distance (Å)	Clash overlap (Å)
2:B:98:TYR:HE2	2:B:174:GLU:O	1.96	0.47
2:B:95:ASP:CA	2:B:285:LYS:H	2.25	0.47
1:A:120:CYS:HB2	1:A:142:ALA:HB2	1.96	0.47
1:A:747:GLY:O	1:A:752:LYS:HE3	2.15	0.47
1:A:888:PHE:CD2	2:B:63:MET:HE1	2.49	0.47
1:A:787:TYR:CE1	1:A:939:GLN:HG3	2.49	0.47
1:A:988:PHE:CB	1:A:990:PHE:HD2	2.27	0.47
2:B:86:PRO:HG2	2:B:93:GLY:C	2.35	0.47
1:A:442:PHE:CE2	1:A:466:LEU:HD21	2.49	0.47
1:A:52:ASP:HB3	1:A:63:LYS:NZ	2.28	0.47
1:A:568:TYR:O	1:A:568:TYR:HD1	1.98	0.47
1:A:826:PHE:HE2	1:A:963:ILE:O	1.97	0.47
2:B:227:HIS:CE1	2:B:228:TYR:CE1	3.02	0.47
2:B:106:TRP:CZ3	2:B:110:ALA:CB	2.97	0.47
2:B:87:ASP:OD1	2:B:109:LEU:HD13	2.15	0.47
1:A:861:TYR:CE1	1:A:1015:ARG:CD	2.98	0.47
1:A:335:ALA:HB1	1:A:799:TYR:CD1	2.50	0.47
1:A:376:LEU:C	1:A:378:SER:H	2.18	0.47
1:A:411:THR:CG2	1:A:601:ILE:CG2	2.93	0.47
1:A:463:THR:HG23	1:A:464:ALA:N	2.28	0.47
1:A:500:SER:O	1:A:514:LEU:HD12	2.15	0.47
1:A:532:ILE:HG12	1:A:533:LYS:HD2	1.96	0.47
1:A:389:THR:O	1:A:605:ARG:HD2	2.15	0.47
1:A:649:THR:CG2	1:A:651:GLU:HG2	2.45	0.47
1:A:916:THR:HG22	1:A:919:GLN:CD	2.34	0.47
1:A:945:ILE:HG13	1:A:946:ARG:N	2.29	0.47
1:A:122:ILE:C	1:A:122:ILE:HD13	2.35	0.47
1:A:360:LEU:HD22	1:A:363:LYS:HD3	1.97	0.47
1:A:426:THR:HG23	1:A:427:TRP:N	2.27	0.47
1:A:541:GLU:HG3	1:A:542:GLN:N	2.28	0.47
1:A:640:VAL:CG2	1:A:642:ILE:HG13	2.45	0.47
1:A:805:VAL:HG22	1:A:807:VAL:HG23	1.96	0.47
2:B:74:GLN:O	2:B:75:ASP:C	2.53	0.47
2:B:94:LEU:O	2:B:284:PHE:HB2	2.15	0.47
1:A:950:ARG:HG3	1:A:1032:TYR:CZ	2.50	0.47
1:A:455:ILE:O	1:A:455:ILE:HG23	2.14	0.47
1:A:553:SER:O	1:A:557:LEU:HD13	2.14	0.47
1:A:338:VAL:HG12	1:A:816:ILE:HG21	1.97	0.47
2:B:85:ARG:HD3	2:B:113:LEU:CB	2.44	0.47
1:A:270:THR:O	1:A:273:ARG:HB2	2.15	0.47
1:A:353:LEU:C	1:A:370:LEU:HD11	2.36	0.47

Continued on next page...

Continued from previous page...

Atom-1	Atom-2	Interatomic distance (Å)	Clash overlap (Å)
1:A:398:SER:OG	1:A:601:ILE:CG1	2.62	0.47
1:A:951:LEU:HD12	1:A:951:LEU:N	2.30	0.47
2:B:117:LEU:HD22	2:B:117:LEU:N	2.30	0.47
1:A:322:ILE:CG2	1:A:324:TYR:CE2	2.95	0.46
1:A:795:GLU:HG2	1:A:816:ILE:HD12	1.96	0.46
1:A:456:VAL:HG12	1:A:457:ILE:N	2.30	0.46
1:A:833:TYR:CE2	1:A:963:ILE:HG13	2.50	0.46
1:A:972:VAL:HG23	1:A:973:CYS:N	2.31	0.46
1:A:999:LEU:H	1:A:999:LEU:HD12	1.80	0.46
2:B:69:TYR:C	2:B:70:THR:HG23	2.34	0.46
2:B:95:ASP:HA	2:B:285:LYS:N	2.29	0.46
1:A:387:THR:HA	1:A:391:THR:OG1	2.16	0.46
1:A:471:LEU:O	1:A:471:LEU:HD13	2.15	0.46
1:A:891:LEU:CD2	1:A:891:LEU:H	2.28	0.46
2:B:120:TYR:CE2	2:B:244:LEU:CD1	2.98	0.46
1:A:122:ILE:HG23	1:A:123:ALA:N	2.30	0.46
1:A:227:LEU:CD2	1:A:246:LEU:HD21	2.45	0.46
1:A:574:TYR:HD2	1:A:578:TYR:CD2	2.33	0.46
1:A:605:ARG:HH21	1:A:762:ASP:HB3	1.81	0.46
2:B:211:PRO:HA	2:B:212:PRO:HD3	1.64	0.46
2:B:86:PRO:HG2	2:B:93:GLY:O	2.16	0.46
1:A:164:THR:HG23	1:A:166:ILE:HG13	1.97	0.46
1:A:173:LEU:HD12	1:A:173:LEU:H	1.80	0.46
1:A:328:ARG:HB3	1:A:332:PHE:CE2	2.51	0.46
1:A:374:GLU:O	1:A:376:LEU:N	2.49	0.46
1:A:403:ASP:CG	1:A:426:THR:HG21	2.35	0.46
1:A:72:LEU:N	1:A:72:LEU:HD12	2.29	0.46
1:A:761:ASP:O	1:A:762:ASP:HB2	2.16	0.46
1:A:861:TYR:CD1	1:A:865:GLN:HG3	2.51	0.46
2:B:104:THR:HG22	2:B:104:THR:O	2.16	0.46
1:A:137:ASP:N	1:A:137:ASP:OD1	2.49	0.46
1:A:297:ILE:HG23	1:A:300:PHE:CZ	2.51	0.46
1:A:380:SER:O	1:A:620:ILE:HG23	2.15	0.46
1:A:485:LYS:HD2	1:A:488:GLU:HB3	1.97	0.46
1:A:649:THR:HG21	1:A:651:GLU:CD	2.36	0.46
1:A:690:ALA:HA	1:A:693:THR:CG2	2.46	0.46
2:B:180:ILE:C	2:B:180:ILE:HD12	2.35	0.46
2:B:92:LYS:HA	2:B:95:ASP:N	2.30	0.46
1:A:82:LEU:N	1:A:82:LEU:HD12	2.31	0.46
1:A:940:ILE:HD11	1:A:968:ILE:CG2	2.46	0.46
1:A:994:ARG:NH2	2:B:73:TYR:CE2	2.84	0.46

Continued on next page...

Continued from previous page...

Atom-1	Atom-2	Interatomic distance (Å)	Clash overlap (Å)
1:A:194:LEU:HD23	1:A:194:LEU:C	2.35	0.46
1:A:427:TRP:HH2	1:A:468:PHE:HE2	1.64	0.46
1:A:523:VAL:CG1	1:A:594:PHE:HE2	2.27	0.46
1:A:767:ILE:HD12	1:A:767:ILE:N	2.31	0.46
1:A:335:ALA:CB	1:A:799:TYR:CE1	2.94	0.46
1:A:872:PHE:HD1	2:B:55:PHE:CG	2.34	0.46
2:B:92:LYS:CG	2:B:95:ASP:H	2.29	0.46
1:A:322:ILE:CD1	1:A:803:ILE:CG2	2.94	0.46
1:A:898:GLN:OE1	1:A:904:LEU:HD22	2.15	0.46
1:A:914:GLU:HG2	2:B:184:ASN:CA	2.46	0.46
2:B:187:VAL:O	2:B:188:LYS:HG2	2.16	0.46
2:B:69:TYR:O	2:B:70:THR:CG2	2.64	0.46
1:A:237:SER:O	1:A:250:ASN:HA	2.16	0.45
1:A:334:MET:HG3	1:A:335:ALA:N	2.30	0.45
1:A:472:THR:HG23	1:A:473:LEU:HG	1.98	0.45
1:A:477:MET:O	1:A:481:GLU:HG3	2.16	0.45
1:A:396:THR:N	1:A:601:ILE:O	2.49	0.45
1:A:608:VAL:O	1:A:612:VAL:HG23	2.15	0.45
1:A:69:THR:HG23	1:A:70:LYS:H	1.81	0.45
1:A:767:ILE:HD12	1:A:767:ILE:H	1.81	0.45
1:A:788:THR:HG23	1:A:789:LEU:N	2.30	0.45
1:A:78:ALA:O	1:A:82:LEU:HD13	2.16	0.45
1:A:866:ILE:CD1	1:A:945:ILE:CD1	2.94	0.45
2:B:186:ILE:CG2	2:B:189:PHE:CB	2.92	0.45
2:B:199:VAL:CG1	2:B:262:CYS:SG	3.03	0.45
2:B:219:PRO:O	2:B:220:ALA:HB3	2.16	0.45
2:B:240:TYR:HE2	2:B:242:ASN:CG	2.19	0.45
2:B:264:ILE:C	2:B:265:LEU:HD12	2.37	0.45
1:A:127:GLN:CG	1:A:133:LEU:HB2	2.46	0.45
1:A:173:LEU:O	1:A:174:VAL:C	2.54	0.45
1:A:433:VAL:HG13	1:A:434:LEU:N	2.30	0.45
1:A:805:VAL:CG1	1:A:807:VAL:CG2	2.94	0.45
1:A:815:THR:CG2	1:A:932:PHE:HB2	2.46	0.45
1:A:993:ILE:HD11	1:A:998:TRP:CD1	2.50	0.45
1:A:1015:ARG:CB	1:A:1027:TRP:NE1	2.79	0.45
1:A:491:PHE:CZ	1:A:496:LYS:HA	2.52	0.45
1:A:879:PHE:CD1	1:A:889:PRO:HB3	2.51	0.45
1:A:95:THR:HG22	1:A:96:PRO:N	2.32	0.45
1:A:307:LEU:HD13	1:A:311:PHE:HD1	1.81	0.45
1:A:659:VAL:CG1	1:A:660:PRO:N	2.80	0.45
1:A:723:VAL:CG1	1:A:734:LEU:HD23	2.47	0.45

Continued on next page...

Continued from previous page...

Atom-1	Atom-2	Interatomic distance (Å)	Clash overlap (Å)
1:A:916:THR:CG2	1:A:919:GLN:H	2.28	0.45
1:A:483:PHE:HB3	1:A:502:HIS:HB3	1.98	0.45
2:B:177:PRO:HD3	2:B:288:ILE:HD11	1.97	0.45
1:A:117:ALA:CB	1:A:146:ILE:CD1	2.94	0.45
1:A:336:ILE:CG2	1:A:340:TYR:CE1	2.96	0.45
1:A:127:GLN:NE2	1:A:133:LEU:HG	2.31	0.45
1:A:216:GLN:HB2	1:A:216:GLN:HE21	1.50	0.45
1:A:233:PRO:CG	1:A:259:LEU:HD12	2.44	0.45
1:A:656:ARG:HD2	1:A:657:LEU:CG	2.37	0.45
1:A:707:LYS:O	1:A:711:VAL:HG23	2.17	0.45
2:B:85:ARG:CB	2:B:180:ILE:CG1	2.95	0.45
2:B:92:LYS:C	2:B:94:LEU:H	2.09	0.45
1:A:167:ILE:HD13	1:A:167:ILE:C	2.37	0.45
2:B:183:MET:CE	2:B:264:ILE:CD1	2.95	0.45
2:B:255:ASN:HD21	2:B:290:LYS:H	1.63	0.45
2:B:272:ASP:OD2	2:B:275:HIS:HB3	2.17	0.45
1:A:442:PHE:HZ	1:A:466:LEU:HD22	1.77	0.45
2:B:96:ILE:CD1	2:B:109:LEU:HD11	2.46	0.45
1:A:307:LEU:HD12	1:A:340:TYR:CE2	2.52	0.45
1:A:940:ILE:CD1	1:A:968:ILE:CG2	2.95	0.45
2:B:139:GLN:HE21	2:B:139:GLN:CA	2.18	0.45
2:B:189:PHE:C	2:B:190:LEU:HD12	2.38	0.45
1:A:906:ASP:OD2	2:B:83:THR:HB	2.17	0.45
2:B:89:TYR:N	2:B:92:LYS:HG3	2.32	0.45
1:A:332:PHE:O	1:A:336:ILE:HG12	2.16	0.44
1:A:391:THR:HA	1:A:604:PRO:HA	1.97	0.44
1:A:640:VAL:HG23	1:A:642:ILE:H	1.82	0.44
1:A:679:LEU:HD22	1:A:706:GLN:HE21	1.79	0.44
2:B:213:LEU:HD23	2:B:214:GLN:C	2.38	0.44
1:A:170:PHE:CA	1:A:173:LEU:HD13	2.45	0.44
1:A:179:THR:OG1	1:A:186:LYS:HE3	2.18	0.44
1:A:227:LEU:CD2	1:A:246:LEU:CD2	2.96	0.44
1:A:341:VAL:HG23	1:A:341:VAL:O	2.17	0.44
1:A:811:LEU:CD2	1:A:816:ILE:HD13	2.48	0.44
1:A:924:GLN:O	1:A:927:CYS:HB2	2.18	0.44
2:B:85:ARG:HB2	2:B:180:ILE:CG1	2.47	0.44
2:B:195:THR:O	2:B:226:LEU:HG	2.17	0.44
2:B:249:LEU:CD2	2:B:260:ILE:CD1	2.94	0.44
1:A:994:ARG:HD3	2:B:73:TYR:OH	2.17	0.44
1:A:699:PHE:CZ	1:A:710:ILE:HD12	2.52	0.44
1:A:778:PHE:HZ	1:A:853:LEU:N	2.15	0.44

Continued on next page...

Continued from previous page...

Atom-1	Atom-2	Interatomic distance (Å)	Clash overlap (Å)
1:A:793:ILE:H	1:A:793:ILE:CD1	2.30	0.44
1:A:911:TYR:CE1	2:B:71:PRO:CD	3.00	0.44
2:B:116:PHE:CE2	2:B:120:TYR:CE1	3.06	0.44
2:B:177:PRO:HG3	2:B:286:LEU:CD1	2.48	0.44
2:B:85:ARG:CD	2:B:113:LEU:CA	2.94	0.44
2:B:94:LEU:CB	2:B:284:PHE:HB2	2.47	0.44
1:A:311:PHE:HD2	1:A:315:PHE:CE1	2.36	0.44
1:A:363:LYS:HB3	1:A:363:LYS:NZ	2.31	0.44
1:A:499:LEU:HD21	1:A:514:LEU:CD2	2.45	0.44
1:A:818:PHE:CE2	1:A:990:PHE:CE2	3.01	0.44
2:B:196:ALA:CB	2:B:223:THR:CG2	2.95	0.44
2:B:92:LYS:HG2	2:B:95:ASP:N	2.33	0.44
1:A:976:CYS:O	1:A:980:TYR:HD2	2.01	0.44
2:B:219:PRO:HB3	2:B:245:VAL:HG13	1.98	0.44
2:B:260:ILE:HG23	2:B:284:PHE:CG	2.53	0.44
1:A:869:ILE:CG1	2:B:51:MET:HE2	2.44	0.44
1:A:105:LEU:O	1:A:110:GLN:HB3	2.17	0.44
1:A:347:ALA:O	1:A:351:VAL:HG23	2.17	0.44
1:A:499:LEU:HD23	1:A:516:MET:HE3	1.99	0.44
1:A:559:GLU:HG2	1:A:600:MET:O	2.17	0.44
1:A:880:THR:HG21	1:A:1000:VAL:HG21	1.99	0.44
1:A:136:ASP:CB	1:A:140:TYR:CE1	3.00	0.44
1:A:248:THR:HG21	1:A:251:ILE:HD13	2.00	0.44
1:A:394:ARG:HB3	1:A:394:ARG:NH1	2.32	0.44
1:A:507:PRO:O	1:A:510:PRO:HD3	2.17	0.44
1:A:817:LEU:O	1:A:821:LEU:HB2	2.18	0.44
1:A:826:PHE:CE2	1:A:963:ILE:HG23	2.53	0.44
1:A:962:ARG:HG3	1:A:963:ILE:N	2.33	0.44
2:B:33:THR:O	2:B:34:LEU:HG	2.17	0.44
1:A:137:ASP:O	1:A:138:ASN:C	2.56	0.44
1:A:113:MET:SD	1:A:145:LEU:HD22	2.57	0.44
1:A:376:LEU:HG	1:A:771:VAL:N	2.32	0.44
1:A:511:ARG:HD2	1:A:569:LEU:O	2.18	0.44
1:A:887:TRP:CZ2	1:A:907:LEU:HD23	2.50	0.44
1:A:962:ARG:O	1:A:966:ILE:HG12	2.18	0.44
1:A:331:VAL:HG23	1:A:332:PHE:N	2.32	0.44
1:A:482:ARG:C	1:A:484:PRO:HD3	2.38	0.44
1:A:291:THR:OG1	1:A:371:GLU:OE1	2.13	0.43
1:A:511:ARG:NH2	1:A:568:TYR:CE2	2.86	0.43
1:A:64:TYR:HB3	1:A:197:GLY:HA2	2.00	0.43
1:A:760:LEU:CD2	1:A:760:LEU:H	2.30	0.43

Continued on next page...

Continued from previous page...

Atom-1	Atom-2	Interatomic distance (Å)	Clash overlap (Å)
1:A:778:PHE:CD2	1:A:782:LYS:HE3	2.53	0.43
1:A:790:THR:HG23	1:A:791:LYS:N	2.33	0.43
2:B:215:VAL:HG13	2:B:215:VAL:O	2.18	0.43
2:B:276:ASP:OD1	2:B:277:PRO:HD2	2.18	0.43
1:A:52:ASP:OD2	1:A:60:LEU:HD11	2.18	0.43
1:A:807:VAL:CG1	1:A:808:PRO:HD2	2.48	0.43
1:A:793:ILE:CD1	1:A:863:TYR:HA	2.46	0.43
1:A:929:THR:HG23	1:A:930:VAL:N	2.32	0.43
1:A:943:VAL:HG13	1:A:944:LEU:N	2.32	0.43
2:B:231:TYR:CE2	2:B:233:GLY:HA2	2.53	0.43
2:B:75:ASP:O	2:B:78:LYS:CB	2.66	0.43
1:A:114:TRP:CZ2	1:A:149:VAL:HG11	2.53	0.43
1:A:110:GLN:CD	1:A:149:VAL:HG23	2.39	0.43
1:A:364:ASN:O	1:A:760:LEU:HD23	2.18	0.43
1:A:397:VAL:HG21	1:A:468:PHE:HB2	1.99	0.43
1:A:406:ILE:N	1:A:406:ILE:HD12	2.33	0.43
1:A:659:VAL:CG1	1:A:660:PRO:HD2	2.48	0.43
1:A:805:VAL:CG1	1:A:807:VAL:HB	2.48	0.43
2:B:196:ALA:CB	2:B:223:THR:HG22	2.48	0.43
2:B:85:ARG:HD2	2:B:85:ARG:C	2.37	0.43
2:B:94:LEU:CA	2:B:96:ILE:HG12	2.43	0.43
1:A:169:SER:O	1:A:172:ASN:HB2	2.18	0.43
1:A:504:LEU:CD2	1:A:506:ASP:HB2	2.48	0.43
2:B:106:TRP:CZ3	2:B:107:ALA:HA	2.53	0.43
2:B:155:THR:O	2:B:155:THR:HG23	2.18	0.43
1:A:483:PHE:CZ	1:A:505:GLU:HG2	2.53	0.43
1:A:523:VAL:HG13	1:A:524:LEU:N	2.33	0.43
1:A:666:ARG:H	1:A:666:ARG:CD	2.32	0.43
1:A:64:TYR:CB	1:A:66:THR:CG2	2.95	0.43
1:A:340:TYR:CD1	1:A:796:LEU:CD2	3.02	0.43
1:A:826:PHE:HB3	1:A:827:PRO:CD	2.40	0.43
2:B:189:PHE:HE2	2:B:191:PRO:HB3	1.82	0.43
2:B:36:ARG:HA	2:B:39:TRP:HD1	1.82	0.43
2:B:94:LEU:N	2:B:284:PHE:CB	2.81	0.43
1:A:115:VAL:HG13	1:A:116:ALA:N	2.34	0.43
2:B:181:ILE:CG2	2:B:182:LYS:N	2.82	0.43
2:B:255:ASN:HD21	2:B:290:LYS:N	2.16	0.43
1:A:1002:MET:HB2	1:A:1003:PRO:CD	2.40	0.43
1:A:131:GLY:O	1:A:133:LEU:HD22	2.19	0.43
1:A:479:TYR:O	1:A:482:ARG:HG2	2.18	0.43
1:A:801:ILE:HG21	1:A:875:PHE:HE2	1.83	0.43

Continued on next page...

Continued from previous page...

Atom-1	Atom-2	Interatomic distance (Å)	Clash overlap (Å)
1:A:806:SER:HB2	1:A:894:GLY:HA2	2.01	0.43
1:A:841:MET:CE	1:A:841:MET:CA	2.95	0.43
1:A:978:LEU:CA	1:A:984:MET:SD	3.06	0.43
1:A:112:LEU:HD12	1:A:341:VAL:HG12	1.99	0.43
1:A:122:ILE:CG2	1:A:123:ALA:N	2.82	0.43
1:A:127:GLN:CG	1:A:133:LEU:CG	2.97	0.43
1:A:117:ALA:HB1	1:A:146:ILE:CD1	2.48	0.43
1:A:53:HIS:CB	1:A:251:ILE:CD1	2.94	0.43
1:A:377:GLY:HA2	1:A:771:VAL:O	2.19	0.43
1:A:493:SER:O	1:A:496:LYS:HE2	2.18	0.43
1:A:532:ILE:CD1	1:A:543:TRP:CH2	3.02	0.43
1:A:637:ALA:HB1	1:A:643:ILE:HG12	2.00	0.43
1:A:64:TYR:HB3	1:A:66:THR:HG23	1.98	0.43
1:A:795:GLU:HG2	1:A:816:ILE:CD1	2.49	0.43
1:A:864:PHE:CE1	2:B:48:TYR:CE1	3.05	0.43
1:A:874:GLY:HA2	1:A:934:SER:OG	2.19	0.43
2:B:232:TYR:HB3	2:B:236:ALA:CB	2.49	0.43
2:B:88:VAL:CB	2:B:92:LYS:H	2.25	0.43
1:A:631:ILE:CG2	1:A:632:THR:N	2.82	0.43
1:A:921:LEU:HB3	1:A:925:TYR:CE2	2.54	0.43
1:A:819:ILE:HD13	1:A:932:PHE:CE1	2.53	0.43
1:A:940:ILE:CG2	1:A:941:ALA:N	2.81	0.43
2:B:113:LEU:C	2:B:113:LEU:HD23	2.38	0.43
2:B:99:ASN:HD21	2:B:101:SER:HB2	1.83	0.43
1:A:149:VAL:HG13	1:A:150:VAL:N	2.34	0.43
1:A:363:LYS:HZ1	1:A:363:LYS:HB3	1.84	0.43
1:A:486:VAL:HG22	1:A:501:ILE:O	2.19	0.43
1:A:624:MET:HE3	1:A:642:ILE:HD12	2.01	0.43
1:A:64:TYR:HB3	1:A:66:THR:HG21	2.01	0.43
1:A:777:ILE:HA	1:A:777:ILE:HD12	1.81	0.43
2:B:151:SER:OG	2:B:240:TYR:HD1	1.99	0.43
1:A:463:THR:CG2	1:A:464:ALA:N	2.82	0.42
1:A:667:LYS:CE	1:A:667:LYS:CA	2.97	0.42
1:A:958:PHE:O	1:A:958:PHE:CD2	2.72	0.42
1:A:965:VAL:HG13	1:A:966:ILE:N	2.34	0.42
2:B:105:THR:CG2	2:B:106:TRP:N	2.81	0.42
2:B:179:PHE:CE1	2:B:181:ILE:HD11	2.53	0.42
1:A:1026:TRP:CZ3	1:A:1027:TRP:CZ3	3.07	0.42
1:A:499:LEU:CG	1:A:514:LEU:HD11	2.49	0.42
1:A:788:THR:CG2	1:A:789:LEU:N	2.82	0.42
1:A:861:TYR:CE1	1:A:1015:ARG:NE	2.87	0.42

Continued on next page...

Continued from previous page...

Atom-1	Atom-2	Interatomic distance (Å)	Clash overlap (Å)
1:A:895:LEU:N	1:A:895:LEU:CD2	2.82	0.42
1:A:200:VAL:CG1	1:A:201:GLU:N	2.82	0.42
1:A:53:HIS:HB2	1:A:250:ASN:HD21	1.84	0.42
1:A:790:THR:HA	1:A:862:SER:OG	2.20	0.42
2:B:176:LYS:HB3	2:B:249:LEU:O	2.19	0.42
2:B:196:ALA:HB3	2:B:223:THR:HG22	2.00	0.42
2:B:266:ALA:N	2:B:269:VAL:CG2	2.82	0.42
2:B:282:VAL:CG1	2:B:283:GLU:N	2.82	0.42
2:B:36:ARG:O	2:B:39:TRP:HB2	2.20	0.42
1:A:396:THR:HG22	1:A:397:VAL:O	2.20	0.42
1:A:428:ARG:HH11	1:A:428:ARG:HB3	1.84	0.42
1:A:435:THR:OG1	1:A:436:LEU:HD12	2.20	0.42
1:A:72:LEU:HD11	1:A:197:GLY:C	2.40	0.42
1:A:999:LEU:CD1	1:A:999:LEU:N	2.82	0.42
1:A:227:LEU:N	1:A:227:LEU:CD1	2.82	0.42
1:A:484:PRO:HD2	1:A:503:THR:HG22	2.01	0.42
1:A:605:ARG:HB2	1:A:608:VAL:CG2	2.42	0.42
1:A:617:THR:HG23	1:A:618:ALA:N	2.33	0.42
1:A:801:ILE:CG2	1:A:802:TYR:N	2.83	0.42
1:A:979:CYS:SG	1:A:980:TYR:CE2	3.12	0.42
1:A:115:VAL:CG1	1:A:116:ALA:N	2.82	0.42
1:A:275:ILE:CG2	1:A:276:ILE:N	2.82	0.42
1:A:314:THR:CG2	1:A:315:PHE:N	2.82	0.42
1:A:348:THR:CG2	1:A:349:VAL:N	2.82	0.42
1:A:486:VAL:CG2	1:A:487:CYS:N	2.83	0.42
1:A:636:ILE:HD12	1:A:636:ILE:N	2.34	0.42
1:A:75:SER:O	1:A:79:GLU:HG2	2.20	0.42
1:A:76:LEU:N	1:A:76:LEU:CD2	2.83	0.42
1:A:950:ARG:HG3	1:A:1032:TYR:HE1	1.79	0.42
2:B:147:HIS:CG	2:B:148:THR:N	2.86	0.42
1:A:914:GLU:OE2	2:B:184:ASN:HA	2.15	0.42
2:B:195:THR:CG2	2:B:196:ALA:N	2.82	0.42
2:B:203:PHE:CD1	2:B:258:VAL:CG1	3.02	0.42
2:B:260:ILE:CG1	2:B:284:PHE:CZ	2.95	0.42
1:A:311:PHE:O	1:A:315:PHE:HD1	2.01	0.42
1:A:650:VAL:CG1	1:A:651:GLU:N	2.83	0.42
1:A:623:ILE:CD1	1:A:697:MET:SD	3.08	0.42
1:A:888:PHE:CD2	2:B:63:MET:CE	3.01	0.42
1:A:1014:ILE:CG2	1:A:1015:ARG:N	2.83	0.42
1:A:426:THR:CG2	1:A:427:TRP:N	2.83	0.42
1:A:482:ARG:HD3	1:A:505:GLU:CD	2.40	0.42

Continued on next page...

Continued from previous page...

Atom-1	Atom-2	Interatomic distance (Å)	Clash overlap (Å)
1:A:585:MET:HG2	1:A:587:PHE:O	2.20	0.42
1:A:69:THR:CG2	1:A:70:LYS:N	2.83	0.42
1:A:713:SER:HB2	1:A:716:ARG:HH22	1.85	0.42
1:A:943:VAL:CG1	1:A:944:LEU:N	2.83	0.42
2:B:98:TYR:CE1	2:B:288:ILE:CD1	3.03	0.42
1:A:179:THR:O	1:A:179:THR:HG23	2.19	0.42
1:A:413:GLU:HG2	1:A:414:ASP:H	1.84	0.42
1:A:442:PHE:CZ	1:A:466:LEU:CD2	2.97	0.42
1:A:434:LEU:HD22	1:A:465:LEU:HD22	2.01	0.42
1:A:656:ARG:CD	1:A:657:LEU:CD2	2.98	0.42
1:A:89:LEU:N	1:A:89:LEU:CD2	2.82	0.42
1:A:988:PHE:CB	1:A:990:PHE:CD2	3.03	0.42
1:A:914:GLU:HG2	2:B:185:ARG:H	1.85	0.42
1:A:914:GLU:HG2	2:B:185:ARG:N	2.35	0.42
1:A:409:ALA:HB1	1:A:468:PHE:CE1	2.50	0.42
1:A:60:LEU:HD22	1:A:213:ARG:HG3	2.02	0.42
1:A:690:ALA:CA	1:A:693:THR:HG22	2.50	0.42
1:A:768:VAL:CG1	1:A:769:THR:N	2.82	0.42
1:A:913:GLN:HB3	2:B:77:LEU:CD2	2.49	0.42
1:A:929:THR:CG2	1:A:930:VAL:N	2.83	0.42
2:B:94:LEU:N	2:B:284:PHE:HB2	2.35	0.42
1:A:227:LEU:CD1	1:A:227:LEU:H	2.33	0.41
1:A:472:THR:CG2	1:A:473:LEU:N	2.83	0.41
1:A:625:VAL:HG12	1:A:707:LYS:HG2	2.02	0.41
1:A:651:GLU:HG2	1:A:652:ASP:N	2.35	0.41
1:A:891:LEU:CD2	1:A:891:LEU:N	2.82	0.41
1:A:974:ILE:CG2	1:A:975:GLY:N	2.83	0.41
1:A:880:THR:CG2	1:A:997:TRP:CZ3	3.02	0.41
2:B:46:ALA:HA	2:B:49:VAL:CG2	2.50	0.41
1:A:905:GLN:HB3	2:B:83:THR:HG22	1.99	0.41
1:A:66:THR:HG21	1:A:197:GLY:O	2.20	0.41
1:A:279:ILE:CG2	1:A:280:ALA:N	2.83	0.41
1:A:413:GLU:HG2	1:A:414:ASP:N	2.35	0.41
1:A:506:ASP:HA	1:A:507:PRO:HD2	1.79	0.41
1:A:790:THR:CG2	1:A:791:LYS:N	2.83	0.41
1:A:880:THR:O	1:A:884:GLN:HG2	2.19	0.41
2:B:106:TRP:CE3	2:B:110:ALA:HB2	2.54	0.41
2:B:94:LEU:HG	2:B:179:PHE:HB3	2.01	0.41
1:A:501:ILE:HD13	1:A:580:PHE:CD2	2.56	0.41
1:A:821:LEU:CD1	1:A:821:LEU:N	2.83	0.41
1:A:1015:ARG:HG2	1:A:1027:TRP:CE2	2.55	0.41

Continued on next page...

Continued from previous page...

Atom-1	Atom-2	Interatomic distance (Å)	Clash overlap (Å)
1:A:167:ILE:CG2	1:A:168:ALA:N	2.83	0.41
1:A:322:ILE:O	1:A:322:ILE:HG22	2.19	0.41
1:A:337:VAL:CG2	1:A:338:VAL:N	2.83	0.41
1:A:786:ALA:C	1:A:946:ARG:HE	2.23	0.41
1:A:890:LEU:N	1:A:890:LEU:CD2	2.83	0.41
1:A:818:PHE:CD1	1:A:978:LEU:HD23	2.56	0.41
1:A:993:ILE:CD1	1:A:998:TRP:NE1	2.79	0.41
2:B:273:ASN:N	2:B:274:PRO:HD2	2.23	0.41
1:A:117:ALA:HB1	1:A:146:ILE:HD11	2.02	0.41
1:A:136:ASP:HB2	1:A:140:TYR:CE1	2.55	0.41
1:A:144:ALA:O	1:A:148:VAL:HG23	2.20	0.41
1:A:293:ILE:CG2	1:A:294:ALA:N	2.84	0.41
1:A:560:ARG:HB3	1:A:600:MET:HG3	2.02	0.41
1:A:660:PRO:HG2	1:A:663:GLN:HE21	1.86	0.41
2:B:214:GLN:O	2:B:214:GLN:HG3	2.20	0.41
2:B:100:VAL:CG1	2:B:288:ILE:CG2	2.95	0.41
2:B:99:ASN:ND2	2:B:101:SER:HB2	2.36	0.41
1:A:548:GLN:HA	1:A:548:GLN:OE1	2.21	0.41
1:A:826:PHE:CD2	1:A:967:ALA:CA	2.96	0.41
2:B:266:ALA:O	2:B:269:VAL:HG22	2.20	0.41
2:B:94:LEU:C	2:B:96:ILE:H	2.24	0.41
2:B:96:ILE:O	2:B:286:LEU:HD12	2.21	0.41
1:A:151:VAL:CG2	1:A:152:THR:N	2.83	0.41
1:A:994:ARG:HB3	1:A:997:TRP:CD1	2.55	0.41
2:B:142:PHE:HZ	2:B:188:LYS:CB	2.28	0.41
2:B:89:TYR:CA	2:B:92:LYS:HE3	2.51	0.41
1:A:167:ILE:CD1	1:A:171:LYS:HG2	2.50	0.41
1:A:57:VAL:HG13	1:A:215:LEU:HD23	1.96	0.41
1:A:544:ARG:O	1:A:547:PHE:HB3	2.20	0.41
1:A:649:THR:HG22	1:A:652:ASP:CG	2.40	0.41
1:A:1015:ARG:HB2	1:A:1015:ARG:NH1	2.36	0.41
1:A:288:ASN:ND2	1:A:289:GLU:O	2.53	0.41
1:A:354:SER:HA	1:A:370:LEU:HD11	2.02	0.41
1:A:81:LEU:C	1:A:81:LEU:HD23	2.41	0.41
1:A:861:TYR:HE1	1:A:1015:ARG:HD2	1.86	0.41
1:A:922:TYR:CE1	1:A:991:MET:SD	3.14	0.41
2:B:155:THR:HG23	2:B:158:MET:N	2.32	0.41
1:A:105:LEU:O	1:A:110:GLN:HB2	2.21	0.41
1:A:266:LEU:HD23	1:A:266:LEU:C	2.40	0.41
1:A:866:ILE:CD1	1:A:945:ILE:HD12	2.51	0.41
1:A:999:LEU:H	1:A:999:LEU:CD1	2.34	0.41

Continued on next page...

Continued from previous page...

Atom-1	Atom-2	Interatomic distance (Å)	Clash overlap (Å)
2:B:152:CYS:SG	2:B:227:HIS:ND1	2.94	0.41
2:B:260:ILE:CD1	2:B:284:PHE:CE2	3.04	0.41
2:B:77:LEU:O	2:B:77:LEU:HG	2.20	0.41
1:A:136:ASP:O	1:A:140:TYR:HD1	2.03	0.41
1:A:150:VAL:CG1	1:A:151:VAL:N	2.84	0.41
1:A:433:VAL:CG1	1:A:434:LEU:N	2.84	0.41
1:A:483:PHE:CE1	1:A:505:GLU:OE2	2.74	0.41
1:A:690:ALA:HA	1:A:693:THR:HG22	2.01	0.41
1:A:880:THR:CG2	1:A:881:ALA:N	2.83	0.41
1:A:864:PHE:CB	2:B:44:TYR:HH	2.34	0.41
1:A:119:ILE:O	1:A:119:ILE:HG22	2.19	0.40
1:A:127:GLN:HE21	1:A:133:LEU:HG	1.86	0.40
1:A:187:PHE:CD2	1:A:188:GLN:O	2.74	0.40
1:A:431:CYS:SG	1:A:473:LEU:HD11	2.61	0.40
1:A:479:TYR:HA	1:A:482:ARG:HG2	2.03	0.40
1:A:987:ILE:CG2	1:A:988:PHE:N	2.83	0.40
1:A:136:ASP:CB	1:A:140:TYR:HD1	2.34	0.40
1:A:215:LEU:HD13	1:A:216:GLN:HB3	2.02	0.40
1:A:427:TRP:HZ2	1:A:472:THR:HG21	1.86	0.40
1:A:332:PHE:CE1	1:A:802:TYR:HE2	2.26	0.40
1:A:888:PHE:HD1	1:A:910:SER:CB	2.35	0.40
2:B:179:PHE:HE1	2:B:181:ILE:CG1	2.34	0.40
2:B:240:TYR:CE2	2:B:242:ASN:OD1	2.74	0.40
2:B:264:ILE:HG22	2:B:280:GLY:O	2.21	0.40
2:B:177:PRO:HG3	2:B:286:LEU:HD13	2.02	0.40
1:A:127:GLN:CG	1:A:133:LEU:HG	2.51	0.40
1:A:691:LEU:CD2	1:A:697:MET:SD	3.10	0.40
1:A:731:SER:CB	1:A:732:PRO:HD3	2.36	0.40
1:A:833:TYR:HB2	1:A:961:ASN:HD21	1.86	0.40
2:B:85:ARG:NH2	2:B:113:LEU:HD12	2.37	0.40
2:B:264:ILE:HG23	2:B:264:ILE:O	2.21	0.40
1:A:268:VAL:HG23	1:A:269:ASN:N	2.36	0.40
1:A:340:TYR:CE2	1:A:796:LEU:CD1	3.05	0.40
1:A:511:ARG:CZ	1:A:568:TYR:CZ	3.05	0.40
1:A:661:VAL:CG2	1:A:662:ASP:N	2.85	0.40
1:A:694:HIS:HA	1:A:695:PRO:HD2	1.86	0.40
1:A:868:ALA:O	1:A:872:PHE:CD2	2.74	0.40
1:A:874:GLY:C	1:A:931:PHE:CE2	2.95	0.40
2:B:139:GLN:HB3	2:B:232:TYR:CZ	2.56	0.40
1:A:122:ILE:HD13	1:A:126:ILE:HG13	2.02	0.40
1:A:127:GLN:CG	1:A:133:LEU:CD2	2.95	0.40

Continued on next page...

Continued from previous page...

Atom-1	Atom-2	Interatomic distance (Å)	Clash overlap (Å)
1:A:167:ILE:O	1:A:171:LYS:HG2	2.22	0.40
1:A:721:VAL:HG23	1:A:721:VAL:O	2.20	0.40
1:A:921:LEU:O	1:A:925:TYR:CD2	2.74	0.40

All (645) symmetry-related close contacts are listed below. The label for Atom-2 includes the symmetry operator and encoded unit-cell translations to be applied.

Atom-1	Atom-2	Interatomic distance (Å)	Clash overlap (Å)
1:A:180:VAL:C	1:A:221:LYS:NZ[2_565]	0.11	2.09
1:A:200:VAL:C	1:A:220:ARG:O[2_565]	0.19	2.01
1:A:220:ARG:NE	1:A:264:GLN:N[2_565]	0.27	1.93
1:A:249:ARG:CA	1:A:266:LEU:O[2_565]	0.34	1.86
1:A:214:ILE:CD1	1:A:214:ILE:CD1[2_565]	0.36	1.84
1:A:63:LYS:NZ	1:A:244:SER:N[2_565]	0.39	1.81
1:A:249:ARG:CD	1:A:267:VAL:CB[2_565]	0.39	1.81
1:A:60:LEU:CB	1:A:246:LEU:C[2_565]	0.45	1.75
1:A:70:LYS:N	1:A:232:GLU:CA[2_565]	0.51	1.69
1:A:50:ILE:CB	1:A:54:GLN:OE1[2_565]	0.53	1.67
1:A:216:GLN:CD	1:A:257:MET:C[2_565]	0.54	1.66
1:A:211:ASP:CA	1:A:239:GLU:N[2_565]	0.59	1.61
1:A:181:ILE:N	1:A:221:LYS:CE[2_565]	0.60	1.60
1:A:201:GLU:CA	1:A:220:ARG:CA[2_565]	0.62	1.58
1:A:249:ARG:CG	1:A:267:VAL:CA[2_565]	0.63	1.57
1:A:248:THR:OG1	1:A:268:VAL:CG1[2_565]	0.63	1.57
1:A:203:LYS:CA	1:A:262:THR:CB[2_565]	0.69	1.51
1:A:236:ARG:CG	1:A:265:GLY:N[2_565]	0.69	1.51
1:A:201:GLU:CD	1:A:260:GLU:C[2_565]	0.70	1.50
1:A:241:THR:CA	1:A:268:VAL:O[2_565]	0.74	1.46
1:A:199:LEU:CA	1:A:235:THR:N[2_565]	0.75	1.45
1:A:203:LYS:CB	1:A:262:THR:CG2[2_565]	0.75	1.45
1:A:214:ILE:C	1:A:252:ALA:CA[2_565]	0.75	1.45
1:A:65:GLN:NE2	1:A:629:HIS:CD2[2_565]	0.75	1.45
1:A:69:THR:CG2	1:A:231:SER:CA[2_565]	0.75	1.45
1:A:51:ASN:N	1:A:54:GLN:CG[2_565]	0.76	1.44
1:A:241:THR:CA	1:A:268:VAL:C[2_565]	0.78	1.42
1:A:212:ILE:O	1:A:250:ASN:CA[2_565]	0.78	1.42
1:A:214:ILE:O	1:A:252:ALA:CA[2_565]	0.79	1.41
1:A:206:ASP:OD1	1:A:218:GLN:NE2[2_565]	0.81	1.39
1:A:206:ASP:OD1	1:A:218:GLN:CD[2_565]	0.82	1.38
1:A:216:GLN:NE2	1:A:257:MET:CA[2_565]	0.82	1.38

Continued on next page...

Continued from previous page...

Atom-1	Atom-2	Interatomic distance (Å)	Clash overlap (Å)
1:A:240:CYS:O	1:A:269:ASN:CG[2_565]	0.83	1.37
1:A:259:LEU:N	1:A:264:GLN:OE1[2_565]	0.83	1.37
1:A:249:ARG:CG	1:A:267:VAL:N[2_565]	0.85	1.35
1:A:195:VAL:O	1:A:249:ARG:NH2[2_565]	0.85	1.35
1:A:52:ASP:N	1:A:53:HIS:CE1[2_565]	0.87	1.33
1:A:239:GLU:OE1	1:A:269:ASN:O[2_565]	0.88	1.32
1:A:202:MET:O	1:A:262:THR:CA[2_565]	0.88	1.32
1:A:51:ASN:CB	1:A:54:GLN:N[2_565]	0.90	1.30
1:A:236:ARG:CG	1:A:265:GLY:CA[2_565]	0.90	1.30
1:A:69:THR:CG2	1:A:231:SER:C[2_565]	0.91	1.29
1:A:216:GLN:CD	1:A:258:CYS:N[2_565]	0.94	1.26
1:A:51:ASN:OD1	1:A:53:HIS:O[2_565]	0.94	1.26
1:A:212:ILE:C	1:A:250:ASN:CA[2_565]	0.94	1.26
1:A:200:VAL:N	1:A:235:THR:CA[2_565]	0.95	1.25
1:A:213:ARG:CA	1:A:251:ILE:N[2_565]	0.96	1.24
1:A:201:GLU:CG	1:A:260:GLU:O[2_565]	0.96	1.24
1:A:199:LEU:CD1	1:A:234:GLN:O[2_565]	0.96	1.24
1:A:201:GLU:OE2	1:A:260:GLU:CA[2_565]	0.97	1.23
1:A:206:ASP:CG	1:A:218:GLN:NE2[2_565]	0.97	1.23
1:A:201:GLU:C	1:A:220:ARG:N[2_565]	0.97	1.23
1:A:63:LYS:CD	1:A:244:SER:CB[2_565]	0.98	1.22
1:A:236:ARG:CD	1:A:265:GLY:CA[2_565]	0.98	1.22
1:A:239:GLU:CD	1:A:269:ASN:O[2_565]	1.01	1.19
1:A:70:LYS:CA	1:A:232:GLU:CA[2_565]	1.02	1.18
1:A:52:ASP:N	1:A:53:HIS:NE2[2_565]	1.02	1.18
1:A:52:ASP:O	1:A:245:PRO:CB[2_565]	1.02	1.18
1:A:201:GLU:OE2	1:A:260:GLU:C[2_565]	1.02	1.18
1:A:67:SER:O	1:A:234:GLN:NE2[2_565]	1.02	1.18
1:A:211:ASP:CB	1:A:239:GLU:C[2_565]	1.03	1.17
1:A:50:ILE:C	1:A:54:GLN:CG[2_565]	1.04	1.16
1:A:208:VAL:CG1	1:A:238:PRO:CD[2_565]	1.05	1.15
1:A:203:LYS:CA	1:A:262:THR:OG1[2_565]	1.05	1.15
1:A:239:GLU:OE2	1:A:270:THR:CA[2_565]	1.06	1.14
1:A:201:GLU:CD	1:A:261:GLY:N[2_565]	1.06	1.14
1:A:215:LEU:CG	1:A:224:ASN:OD1[2_565]	1.06	1.14
1:A:200:VAL:O	1:A:220:ARG:O[2_565]	1.06	1.14
1:A:212:ILE:N	1:A:237:SER:O[2_565]	1.06	1.14
1:A:241:THR:N	1:A:268:VAL:C[2_565]	1.07	1.13
1:A:236:ARG:NH2	1:A:266:LEU:CB[2_565]	1.07	1.13
1:A:239:GLU:CD	1:A:269:ASN:C[2_565]	1.07	1.13
1:A:50:ILE:C	1:A:54:GLN:CB[2_565]	1.09	1.11

Continued on next page...

Continued from previous page...

Atom-1	Atom-2	Interatomic distance (Å)	Clash overlap (Å)
1:A:181:ILE:CA	1:A:221:LYS:CE[2_565]	1.09	1.11
1:A:221:LYS:O	1:A:264:GLN:CG[2_565]	1.09	1.11
1:A:215:LEU:CD2	1:A:224:ASN:OD1[2_565]	1.11	1.09
1:A:236:ARG:NE	1:A:266:LEU:N[2_565]	1.12	1.08
1:A:213:ARG:N	1:A:249:ARG:C[2_565]	1.12	1.08
1:A:60:LEU:CA	1:A:247:GLU:N[2_565]	1.13	1.07
1:A:201:GLU:O	1:A:219:GLY:C[2_565]	1.13	1.07
1:A:64:TYR:OH	1:A:242:HIS:N[2_565]	1.14	1.06
1:A:216:GLN:NE2	1:A:257:MET:C[2_565]	1.14	1.06
1:A:211:ASP:CB	1:A:239:GLU:CA[2_565]	1.14	1.06
1:A:239:GLU:OE2	1:A:270:THR:N[2_565]	1.14	1.06
1:A:52:ASP:CA	1:A:53:HIS:CE1[2_565]	1.14	1.06
1:A:236:ARG:NE	1:A:265:GLY:C[2_565]	1.15	1.05
1:A:220:ARG:CD	1:A:263:ALA:C[2_565]	1.15	1.05
1:A:194:LEU:CD2	1:A:249:ARG:NH1[2_565]	1.15	1.05
1:A:235:THR:C	1:A:265:GLY:O[2_565]	1.16	1.04
1:A:221:LYS:O	1:A:264:GLN:CD[2_565]	1.17	1.03
1:A:180:VAL:O	1:A:221:LYS:NZ[2_565]	1.18	1.02
1:A:235:THR:O	1:A:265:GLY:O[2_565]	1.18	1.02
1:A:216:GLN:O	1:A:220:ARG:NH2[2_565]	1.18	1.02
1:A:206:ASP:CG	1:A:218:GLN:CD[2_565]	1.18	1.02
1:A:201:GLU:O	1:A:220:ARG:N[2_565]	1.18	1.02
1:A:60:LEU:CA	1:A:246:LEU:C[2_565]	1.18	1.02
1:A:70:LYS:N	1:A:232:GLU:C[2_565]	1.19	1.01
1:A:69:THR:CB	1:A:231:SER:O[2_565]	1.19	1.01
1:A:181:ILE:CG1	1:A:221:LYS:CD[2_565]	1.20	1.00
1:A:214:ILE:CG2	1:A:252:ALA:CB[2_565]	1.20	1.00
1:A:203:LYS:N	1:A:262:THR:OG1[2_565]	1.20	1.00
1:A:69:THR:OG1	1:A:231:SER:O[2_565]	1.20	1.00
1:A:220:ARG:CG	1:A:263:ALA:O[2_565]	1.21	0.99
1:A:211:ASP:N	1:A:239:GLU:N[2_565]	1.21	0.99
1:A:201:GLU:N	1:A:220:ARG:C[2_565]	1.21	0.99
1:A:70:LYS:CB	1:A:232:GLU:CB[2_565]	1.21	0.99
1:A:60:LEU:N	1:A:246:LEU:CB[2_565]	1.21	0.99
1:A:60:LEU:CB	1:A:246:LEU:O[2_565]	1.21	0.99
1:A:61:GLU:OE2	1:A:228:THR:CG2[2_565]	1.22	0.98
1:A:51:ASN:N	1:A:54:GLN:CB[2_565]	1.22	0.98
1:A:203:LYS:C	1:A:262:THR:OG1[2_565]	1.22	0.98
1:A:220:ARG:CD	1:A:264:GLN:N[2_565]	1.23	0.97
1:A:249:ARG:CD	1:A:267:VAL:CA[2_565]	1.24	0.96
1:A:61:GLU:CA	1:A:247:GLU:OE1[2_565]	1.25	0.95

Continued on next page...

Continued from previous page...

Atom-1	Atom-2	Interatomic distance (Å)	Clash overlap (Å)
1:A:69:THR:C	1:A:232:GLU:C[2_565]	1.25	0.95
1:A:60:LEU:O	1:A:247:GLU:CB[2_565]	1.25	0.95
1:A:63:LYS:CE	1:A:244:SER:N[2_565]	1.26	0.94
1:A:202:MET:C	1:A:262:THR:N[2_565]	1.26	0.94
1:A:213:ARG:N	1:A:250:ASN:N[2_565]	1.26	0.94
1:A:214:ILE:N	1:A:251:ILE:C[2_565]	1.27	0.93
1:A:63:LYS:NZ	1:A:243:GLU:C[2_565]	1.27	0.93
1:A:214:ILE:O	1:A:252:ALA:C[2_565]	1.28	0.92
1:A:212:ILE:CA	1:A:237:SER:O[2_565]	1.28	0.92
1:A:65:GLN:NE2	1:A:629:HIS:NE2[2_565]	1.29	0.91
1:A:52:ASP:N	1:A:53:HIS:ND1[2_565]	1.29	0.91
1:A:57:VAL:CB	1:A:227:LEU:CD2[2_565]	1.29	0.91
1:A:211:ASP:CA	1:A:239:GLU:CA[2_565]	1.30	0.90
1:A:69:THR:CB	1:A:231:SER:C[2_565]	1.30	0.90
1:A:202:MET:O	1:A:262:THR:C[2_565]	1.31	0.89
1:A:212:ILE:C	1:A:250:ASN:N[2_565]	1.31	0.89
1:A:50:ILE:CA	1:A:54:GLN:OE1[2_565]	1.32	0.88
1:A:70:LYS:CA	1:A:232:GLU:CB[2_565]	1.33	0.87
1:A:60:LEU:O	1:A:247:GLU:CA[2_565]	1.33	0.87
1:A:61:GLU:O	1:A:247:GLU:OE2[2_565]	1.34	0.86
1:A:202:MET:C	1:A:262:THR:CA[2_565]	1.34	0.86
1:A:200:VAL:C	1:A:220:ARG:C[2_565]	1.34	0.86
1:A:69:THR:O	1:A:233:PRO:N[2_565]	1.34	0.86
1:A:69:THR:O	1:A:233:PRO:CD[2_565]	1.34	0.86
1:A:249:ARG:NE	1:A:267:VAL:CB[2_565]	1.35	0.85
1:A:216:GLN:OE1	1:A:257:MET:C[2_565]	1.35	0.85
1:A:212:ILE:O	1:A:250:ASN:C[2_565]	1.35	0.85
1:A:201:GLU:C	1:A:220:ARG:CA[2_565]	1.36	0.84
1:A:202:MET:CB	1:A:262:THR:O[2_565]	1.36	0.84
1:A:241:THR:C	1:A:268:VAL:O[2_565]	1.36	0.84
1:A:70:LYS:N	1:A:232:GLU:N[2_565]	1.36	0.84
1:A:52:ASP:N	1:A:53:HIS:CD2[2_565]	1.36	0.84
1:A:201:GLU:CA	1:A:220:ARG:C[2_565]	1.38	0.82
1:A:60:LEU:CB	1:A:247:GLU:N[2_565]	1.39	0.81
1:A:202:MET:O	1:A:262:THR:N[2_565]	1.39	0.81
1:A:201:GLU:CG	1:A:260:GLU:C[2_565]	1.39	0.81
1:A:203:LYS:CA	1:A:262:THR:CG2[2_565]	1.39	0.81
1:A:208:VAL:CG2	1:A:216:GLN:CA[2_565]	1.39	0.81
1:A:67:SER:OG	1:A:232:GLU:OE2[2_565]	1.39	0.81
1:A:240:CYS:O	1:A:269:ASN:OD1[2_565]	1.39	0.81
1:A:213:ARG:N	1:A:249:ARG:O[2_565]	1.39	0.81

Continued on next page...

Continued from previous page...

Atom-1	Atom-2	Interatomic distance (Å)	Clash overlap (Å)
1:A:59:GLU:N	1:A:246:LEU:CG[2_565]	1.39	0.81
1:A:201:GLU:N	1:A:220:ARG:O[2_565]	1.40	0.80
1:A:248:THR:CB	1:A:268:VAL:CG1[2_565]	1.40	0.80
1:A:215:LEU:O	1:A:256:THR:OG1[2_565]	1.40	0.80
1:A:202:MET:C	1:A:262:THR:C[2_565]	1.40	0.80
1:A:214:ILE:O	1:A:252:ALA:N[2_565]	1.40	0.80
1:A:216:GLN:OE1	1:A:258:CYS:N[2_565]	1.40	0.80
1:A:181:ILE:N	1:A:221:LYS:NZ[2_565]	1.41	0.79
1:A:63:LYS:NZ	1:A:244:SER:CA[2_565]	1.42	0.78
1:A:238:PRO:CA	1:A:252:ALA:O[2_565]	1.42	0.78
1:A:241:THR:OG1	1:A:267:VAL:C[2_565]	1.42	0.78
1:A:67:SER:CB	1:A:232:GLU:CG[2_565]	1.43	0.77
1:A:216:GLN:CD	1:A:257:MET:O[2_565]	1.43	0.77
1:A:180:VAL:C	1:A:221:LYS:CE[2_565]	1.43	0.77
1:A:202:MET:CA	1:A:262:THR:O[2_565]	1.44	0.76
1:A:52:ASP:OD2	1:A:248:THR:CG2[2_565]	1.44	0.76
1:A:202:MET:C	1:A:262:THR:O[2_565]	1.44	0.76
1:A:249:ARG:CD	1:A:267:VAL:CG2[2_565]	1.45	0.75
1:A:216:GLN:OE1	1:A:257:MET:O[2_565]	1.45	0.75
1:A:199:LEU:C	1:A:235:THR:CA[2_565]	1.45	0.75
1:A:216:GLN:O	1:A:220:ARG:CZ[2_565]	1.46	0.74
1:A:211:ASP:O	1:A:239:GLU:O[2_565]	1.46	0.74
1:A:51:ASN:CB	1:A:53:HIS:C[2_565]	1.47	0.73
1:A:206:ASP:OD1	1:A:218:GLN:OE1[2_565]	1.47	0.73
1:A:51:ASN:CG	1:A:53:HIS:O[2_565]	1.48	0.72
1:A:180:VAL:CA	1:A:221:LYS:NZ[2_565]	1.48	0.72
1:A:241:THR:N	1:A:268:VAL:CA[2_565]	1.48	0.72
1:A:248:THR:OG1	1:A:268:VAL:CB[2_565]	1.48	0.72
1:A:56:SER:CA	1:A:275:ILE:CD1[2_565]	1.49	0.71
1:A:249:ARG:CB	1:A:267:VAL:CA[2_565]	1.49	0.71
1:A:220:ARG:NE	1:A:263:ALA:C[2_565]	1.49	0.71
1:A:55:LEU:CG	1:A:245:PRO:CD[2_565]	1.49	0.71
1:A:213:ARG:C	1:A:251:ILE:O[2_565]	1.50	0.70
1:A:211:ASP:CA	1:A:238:PRO:C[2_565]	1.50	0.70
1:A:56:SER:O	1:A:246:LEU:CD2[2_565]	1.50	0.70
1:A:200:VAL:O	1:A:220:ARG:C[2_565]	1.50	0.70
1:A:208:VAL:CG1	1:A:238:PRO:CG[2_565]	1.50	0.70
1:A:52:ASP:O	1:A:245:PRO:CA[2_565]	1.50	0.70
1:A:241:THR:CB	1:A:268:VAL:CA[2_565]	1.51	0.69
1:A:239:GLU:OE1	1:A:269:ASN:C[2_565]	1.51	0.69
1:A:51:ASN:C	1:A:53:HIS:CE1[2_565]	1.51	0.69

Continued on next page...

Continued from previous page...

Atom-1	Atom-2	Interatomic distance (Å)	Clash overlap (Å)
1:A:201:GLU:CA	1:A:220:ARG:N[2_565]	1.52	0.68
1:A:213:ARG:NH2	1:A:253:PHE:CE1[2_565]	1.52	0.68
1:A:241:THR:OG1	1:A:268:VAL:N[2_565]	1.52	0.68
1:A:212:ILE:CB	1:A:237:SER:O[2_565]	1.53	0.67
1:A:69:THR:CA	1:A:231:SER:O[2_565]	1.53	0.67
1:A:211:ASP:N	1:A:239:GLU:CA[2_565]	1.53	0.67
1:A:239:GLU:CD	1:A:270:THR:N[2_565]	1.53	0.67
1:A:249:ARG:CA	1:A:266:LEU:C[2_565]	1.53	0.67
1:A:67:SER:O	1:A:234:GLN:CD[2_565]	1.53	0.67
1:A:240:CYS:O	1:A:269:ASN:CB[2_565]	1.53	0.67
1:A:61:GLU:CD	1:A:228:THR:CG2[2_565]	1.53	0.67
1:A:220:ARG:CZ	1:A:264:GLN:N[2_565]	1.53	0.67
1:A:51:ASN:CG	1:A:54:GLN:N[2_565]	1.54	0.66
1:A:52:ASP:N	1:A:53:HIS:CG[2_565]	1.54	0.66
1:A:220:ARG:NE	1:A:264:GLN:CA[2_565]	1.54	0.66
1:A:199:LEU:O	1:A:235:THR:CG2[2_565]	1.54	0.66
1:A:51:ASN:CG	1:A:53:HIS:C[2_565]	1.54	0.66
1:A:236:ARG:CZ	1:A:266:LEU:N[2_565]	1.55	0.65
1:A:236:ARG:CG	1:A:264:GLN:C[2_565]	1.55	0.65
1:A:202:MET:CE	1:A:263:ALA:CB[2_565]	1.55	0.65
1:A:185:ASP:OD2	1:A:459:ASP:CA[2_565]	1.55	0.65
1:A:214:ILE:CG1	1:A:214:ILE:CD1[2_565]	1.55	0.65
1:A:199:LEU:CA	1:A:234:GLN:C[2_565]	1.55	0.65
1:A:203:LYS:O	1:A:262:THR:OG1[2_565]	1.56	0.64
1:A:57:VAL:CA	1:A:227:LEU:CD2[2_565]	1.56	0.64
1:A:52:ASP:CA	1:A:53:HIS:NE2[2_565]	1.56	0.64
1:A:202:MET:CB	1:A:218:GLN:N[2_565]	1.56	0.64
1:A:51:ASN:OD1	1:A:53:HIS:C[2_565]	1.57	0.63
1:A:183:ASP:OD1	1:A:560:ARG:NH1[2_565]	1.58	0.62
1:A:222:VAL:N	1:A:264:GLN:NE2[2_565]	1.58	0.62
1:A:199:LEU:CB	1:A:234:GLN:C[2_565]	1.58	0.62
1:A:60:LEU:CD1	1:A:248:THR:N[2_565]	1.58	0.62
1:A:239:GLU:CG	1:A:269:ASN:O[2_565]	1.58	0.62
1:A:199:LEU:CB	1:A:234:GLN:CA[2_565]	1.59	0.61
1:A:69:THR:C	1:A:231:SER:O[2_565]	1.59	0.61
1:A:195:VAL:O	1:A:249:ARG:CZ[2_565]	1.59	0.61
1:A:64:TYR:OH	1:A:242:HIS:CA[2_565]	1.59	0.61
1:A:220:ARG:CD	1:A:263:ALA:O[2_565]	1.59	0.61
1:A:249:ARG:CB	1:A:266:LEU:O[2_565]	1.59	0.61
1:A:236:ARG:NE	1:A:265:GLY:CA[2_565]	1.60	0.60
1:A:214:ILE:C	1:A:252:ALA:N[2_565]	1.60	0.60

Continued on next page...

Continued from previous page...

Atom-1	Atom-2	Interatomic distance (Å)	Clash overlap (Å)
1:A:58:ALA:C	1:A:246:LEU:CD1[2_565]	1.60	0.60
1:A:238:PRO:CB	1:A:253:PHE:C[2_565]	1.61	0.59
1:A:69:THR:CG2	1:A:231:SER:N[2_565]	1.61	0.59
1:A:179:THR:CG2	1:A:219:GLY:O[2_565]	1.61	0.59
1:A:211:ASP:C	1:A:239:GLU:O[2_565]	1.61	0.59
1:A:201:GLU:OE2	1:A:261:GLY:N[2_565]	1.61	0.59
1:A:236:ARG:NH2	1:A:266:LEU:CA[2_565]	1.61	0.59
1:A:249:ARG:N	1:A:266:LEU:O[2_565]	1.62	0.58
1:A:51:ASN:CG	1:A:54:GLN:CA[2_565]	1.62	0.58
1:A:206:ASP:CB	1:A:218:GLN:CB[2_565]	1.63	0.57
1:A:202:MET:CG	1:A:262:THR:O[2_565]	1.63	0.57
1:A:203:LYS:N	1:A:262:THR:CB[2_565]	1.63	0.57
1:A:52:ASP:CA	1:A:53:HIS:ND1[2_565]	1.64	0.56
1:A:61:GLU:C	1:A:247:GLU:OE1[2_565]	1.64	0.56
1:A:69:THR:CB	1:A:231:SER:CA[2_565]	1.64	0.56
1:A:211:ASP:N	1:A:239:GLU:CB[2_565]	1.64	0.56
1:A:241:THR:N	1:A:268:VAL:CB[2_565]	1.64	0.56
1:A:183:ASP:OD2	1:A:560:ARG:NH1[2_565]	1.64	0.56
1:A:241:THR:CA	1:A:268:VAL:CA[2_565]	1.65	0.55
1:A:213:ARG:O	1:A:251:ILE:O[2_565]	1.65	0.55
1:A:222:VAL:CA	1:A:264:GLN:NE2[2_565]	1.65	0.55
1:A:210:ALA:O	1:A:238:PRO:N[2_565]	1.65	0.55
1:A:221:LYS:C	1:A:264:GLN:NE2[2_565]	1.65	0.55
1:A:214:ILE:CA	1:A:252:ALA:N[2_565]	1.65	0.55
1:A:216:GLN:NE2	1:A:258:CYS:N[2_565]	1.65	0.55
1:A:199:LEU:C	1:A:235:THR:N[2_565]	1.65	0.55
1:A:199:LEU:CD1	1:A:234:GLN:C[2_565]	1.65	0.55
1:A:240:CYS:CA	1:A:268:VAL:CG2[2_565]	1.65	0.55
1:A:212:ILE:CG1	1:A:237:SER:N[2_565]	1.65	0.55
1:A:200:VAL:CA	1:A:220:ARG:O[2_565]	1.66	0.54
1:A:236:ARG:N	1:A:265:GLY:O[2_565]	1.66	0.54
1:A:201:GLU:N	1:A:220:ARG:CA[2_565]	1.66	0.54
1:A:220:ARG:NH1	1:A:264:GLN:O[2_565]	1.66	0.54
1:A:216:GLN:OE1	1:A:258:CYS:CA[2_565]	1.67	0.53
1:A:63:LYS:CD	1:A:244:SER:OG[2_565]	1.67	0.53
1:A:183:ASP:CG	1:A:560:ARG:NH1[2_565]	1.67	0.53
1:A:56:SER:C	1:A:246:LEU:CD2[2_565]	1.67	0.53
1:A:249:ARG:C	1:A:266:LEU:O[2_565]	1.67	0.53
1:A:199:LEU:CG	1:A:234:GLN:O[2_565]	1.67	0.53
1:A:60:LEU:CG	1:A:247:GLU:N[2_565]	1.67	0.53
1:A:212:ILE:CB	1:A:237:SER:N[2_565]	1.68	0.52

Continued on next page...

Continued from previous page...

Atom-1	Atom-2	Interatomic distance (Å)	Clash overlap (Å)
1:A:57:VAL:N	1:A:227:LEU:CD2[2_565]	1.68	0.52
1:A:52:ASP:OD2	1:A:248:THR:CB[2_565]	1.68	0.52
1:A:200:VAL:N	1:A:235:THR:CB[2_565]	1.69	0.51
1:A:51:ASN:CA	1:A:54:GLN:CG[2_565]	1.69	0.51
1:A:214:ILE:C	1:A:252:ALA:CB[2_565]	1.69	0.51
1:A:213:ARG:NH1	1:A:251:ILE:CG2[2_565]	1.70	0.50
1:A:249:ARG:CG	1:A:267:VAL:C[2_565]	1.70	0.50
1:A:206:ASP:CG	1:A:218:GLN:CG[2_565]	1.70	0.50
1:A:212:ILE:CD1	1:A:237:SER:N[2_565]	1.71	0.49
1:A:238:PRO:CB	1:A:253:PHE:CA[2_565]	1.71	0.49
1:A:206:ASP:OD2	1:A:218:GLN:CB[2_565]	1.71	0.49
1:A:201:GLU:CD	1:A:260:GLU:CA[2_565]	1.71	0.49
1:A:61:GLU:N	1:A:247:GLU:OE1[2_565]	1.71	0.49
1:A:50:ILE:CB	1:A:54:GLN:CD[2_565]	1.71	0.49
1:A:221:LYS:O	1:A:264:GLN:NE2[2_565]	1.71	0.49
1:A:206:ASP:OD2	1:A:218:GLN:NE2[2_565]	1.71	0.49
1:A:216:GLN:C	1:A:220:ARG:NH2[2_565]	1.71	0.49
1:A:211:ASP:CB	1:A:240:CYS:N[2_565]	1.72	0.48
1:A:198:ASP:O	1:A:235:THR:OG1[2_565]	1.72	0.48
1:A:201:GLU:CD	1:A:260:GLU:O[2_565]	1.72	0.48
1:A:201:GLU:N	1:A:220:ARG:N[2_565]	1.72	0.48
1:A:201:GLU:C	1:A:219:GLY:C[2_565]	1.72	0.48
1:A:201:GLU:CB	1:A:219:GLY:O[2_565]	1.72	0.48
1:A:201:GLU:O	1:A:219:GLY:CA[2_565]	1.72	0.48
1:A:67:SER:C	1:A:234:GLN:NE2[2_565]	1.72	0.48
1:A:201:GLU:OE1	1:A:261:GLY:N[2_565]	1.72	0.48
1:A:57:VAL:C	1:A:246:LEU:CD2[2_565]	1.73	0.47
1:A:57:VAL:CG2	1:A:253:PHE:CD2[2_565]	1.73	0.47
1:A:212:ILE:O	1:A:250:ASN:CB[2_565]	1.73	0.47
1:A:213:ARG:C	1:A:251:ILE:C[2_565]	1.73	0.47
1:A:241:THR:CB	1:A:268:VAL:C[2_565]	1.74	0.46
1:A:69:THR:CG2	1:A:232:GLU:N[2_565]	1.74	0.46
1:A:53:HIS:N	1:A:53:HIS:ND1[2_565]	1.74	0.46
1:A:214:ILE:N	1:A:252:ALA:N[2_565]	1.74	0.46
1:A:199:LEU:CG	1:A:234:GLN:C[2_565]	1.74	0.46
1:A:236:ARG:CB	1:A:265:GLY:CA[2_565]	1.74	0.46
1:A:60:LEU:CB	1:A:246:LEU:CA[2_565]	1.75	0.45
1:A:69:THR:C	1:A:233:PRO:N[2_565]	1.75	0.45
1:A:241:THR:OG1	1:A:267:VAL:O[2_565]	1.75	0.45
1:A:213:ARG:CZ	1:A:253:PHE:CE1[2_565]	1.75	0.45
1:A:62:GLN:OE1	1:A:701:ARG:CD[2_565]	1.75	0.45

Continued on next page...

Continued from previous page...

Atom-1	Atom-2	Interatomic distance (Å)	Clash overlap (Å)
1:A:249:ARG:CB	1:A:267:VAL:N[2_565]	1.75	0.45
1:A:71:GLY:O	1:A:232:GLU:OE1[2_565]	1.75	0.45
1:A:62:GLN:OE1	1:A:701:ARG:CB[2_565]	1.75	0.45
1:A:199:LEU:C	1:A:235:THR:CG2[2_565]	1.75	0.45
1:A:241:THR:N	1:A:269:ASN:N[2_565]	1.75	0.45
1:A:56:SER:CB	1:A:275:ILE:CD1[2_565]	1.75	0.45
1:A:181:ILE:CB	1:A:221:LYS:CD[2_565]	1.76	0.44
1:A:236:ARG:CB	1:A:265:GLY:N[2_565]	1.76	0.44
1:A:60:LEU:N	1:A:246:LEU:CG[2_565]	1.76	0.44
1:A:199:LEU:CG	1:A:234:GLN:N[2_565]	1.76	0.44
1:A:60:LEU:C	1:A:247:GLU:CA[2_565]	1.76	0.44
1:A:64:TYR:N	1:A:247:GLU:CG[2_565]	1.76	0.44
1:A:70:LYS:C	1:A:232:GLU:CB[2_565]	1.77	0.43
1:A:60:LEU:O	1:A:247:GLU:OE1[2_565]	1.77	0.43
1:A:186:LYS:CB	1:A:260:GLU:OE2[2_565]	1.77	0.43
1:A:206:ASP:CG	1:A:218:GLN:CB[2_565]	1.77	0.43
1:A:214:ILE:CB	1:A:252:ALA:CB[2_565]	1.78	0.42
1:A:203:LYS:N	1:A:262:THR:CA[2_565]	1.78	0.42
1:A:52:ASP:OD1	1:A:53:HIS:CD2[2_565]	1.78	0.42
1:A:50:ILE:C	1:A:54:GLN:CD[2_565]	1.79	0.41
1:A:239:GLU:CG	1:A:269:ASN:C[2_565]	1.79	0.41
1:A:58:ALA:O	1:A:246:LEU:CD1[2_565]	1.79	0.41
1:A:61:GLU:C	1:A:247:GLU:OE2[2_565]	1.79	0.41
1:A:50:ILE:O	1:A:54:GLN:CG[2_565]	1.79	0.41
1:A:211:ASP:CG	1:A:239:GLU:CA[2_565]	1.80	0.40
1:A:60:LEU:O	1:A:247:GLU:CG[2_565]	1.80	0.40
1:A:249:ARG:CB	1:A:266:LEU:C[2_565]	1.80	0.40
1:A:213:ARG:CZ	1:A:251:ILE:CG2[2_565]	1.80	0.40
1:A:220:ARG:CD	1:A:264:GLN:CA[2_565]	1.80	0.40
1:A:216:GLN:NE2	1:A:257:MET:CB[2_565]	1.80	0.40
1:A:239:GLU:OE2	1:A:270:THR:C[2_565]	1.81	0.39
1:A:208:VAL:CG2	1:A:216:GLN:C[2_565]	1.81	0.39
1:A:201:GLU:CG	1:A:261:GLY:N[2_565]	1.81	0.39
1:A:64:TYR:CZ	1:A:242:HIS:CB[2_565]	1.81	0.39
1:A:60:LEU:CG	1:A:247:GLU:C[2_565]	1.82	0.38
1:A:69:THR:C	1:A:232:GLU:CA[2_565]	1.82	0.38
1:A:60:LEU:CG	1:A:248:THR:N[2_565]	1.82	0.38
1:A:212:ILE:CD1	1:A:236:ARG:CA[2_565]	1.82	0.38
1:A:60:LEU:C	1:A:247:GLU:N[2_565]	1.82	0.38
1:A:67:SER:OG	1:A:232:GLU:CD[2_565]	1.83	0.37
1:A:213:ARG:N	1:A:250:ASN:CA[2_565]	1.83	0.37

Continued on next page...

Continued from previous page...

Atom-1	Atom-2	Interatomic distance (Å)	Clash overlap (Å)
1:A:185:ASP:OD2	1:A:459:ASP:CB[2_565]	1.83	0.37
1:A:212:ILE:C	1:A:249:ARG:C[2_565]	1.83	0.37
1:A:55:LEU:CG	1:A:245:PRO:CG[2_565]	1.83	0.37
1:A:249:ARG:CG	1:A:267:VAL:CB[2_565]	1.84	0.36
1:A:50:ILE:CG1	1:A:54:GLN:OE1[2_565]	1.84	0.36
1:A:60:LEU:CD2	1:A:248:THR:O[2_565]	1.84	0.36
1:A:52:ASP:OD1	1:A:242:HIS:O[2_565]	1.84	0.36
1:A:249:ARG:CD	1:A:267:VAL:CG1[2_565]	1.84	0.36
1:A:64:TYR:OH	1:A:242:HIS:CB[2_565]	1.84	0.36
1:A:240:CYS:O	1:A:269:ASN:ND2[2_565]	1.85	0.35
1:A:239:GLU:OE2	1:A:269:ASN:C[2_565]	1.85	0.35
1:A:199:LEU:CB	1:A:234:GLN:N[2_565]	1.85	0.35
1:A:241:THR:N	1:A:268:VAL:O[2_565]	1.85	0.35
1:A:212:ILE:O	1:A:250:ASN:O[2_565]	1.85	0.35
1:A:55:LEU:CD1	1:A:245:PRO:N[2_565]	1.86	0.34
1:A:201:GLU:O	1:A:219:GLY:N[2_565]	1.86	0.34
1:A:60:LEU:O	1:A:247:GLU:CD[2_565]	1.86	0.34
1:A:68:ALA:O	1:A:222:VAL:O[2_565]	1.86	0.34
1:A:186:LYS:CB	1:A:260:GLU:OE1[2_565]	1.86	0.34
1:A:67:SER:O	1:A:234:GLN:CG[2_565]	1.87	0.33
1:A:208:VAL:CG2	1:A:217:ALA:N[2_565]	1.87	0.33
1:A:214:ILE:CA	1:A:252:ALA:CA[2_565]	1.87	0.33
1:A:240:CYS:CB	1:A:269:ASN:ND2[2_565]	1.88	0.32
1:A:51:ASN:C	1:A:53:HIS:ND1[2_565]	1.88	0.32
1:A:220:ARG:CG	1:A:263:ALA:C[2_565]	1.88	0.32
1:A:213:ARG:CD	1:A:251:ILE:CB[2_565]	1.88	0.32
1:A:236:ARG:NH2	1:A:266:LEU:N[2_565]	1.88	0.32
1:A:69:THR:O	1:A:232:GLU:C[2_565]	1.88	0.32
1:A:199:LEU:N	1:A:235:THR:N[2_565]	1.88	0.32
1:A:55:LEU:CD1	1:A:244:SER:CA[2_565]	1.88	0.32
1:A:199:LEU:CD2	1:A:234:GLN:N[2_565]	1.88	0.32
1:A:213:ARG:CA	1:A:250:ASN:C[2_565]	1.89	0.31
1:A:216:GLN:CG	1:A:257:MET:C[2_565]	1.89	0.31
1:A:235:THR:O	1:A:265:GLY:C[2_565]	1.89	0.31
1:A:65:GLN:CD	1:A:629:HIS:CD2[2_565]	1.89	0.31
1:A:52:ASP:C	1:A:245:PRO:CB[2_565]	1.89	0.31
1:A:181:ILE:N	1:A:221:LYS:CD[2_565]	1.89	0.31
1:A:61:GLU:C	1:A:247:GLU:CD[2_565]	1.89	0.31
1:A:215:LEU:N	1:A:252:ALA:CA[2_565]	1.90	0.30
1:A:50:ILE:CA	1:A:54:GLN:CB[2_565]	1.90	0.30
1:A:212:ILE:CD1	1:A:236:ARG:C[2_565]	1.90	0.30

Continued on next page...

Continued from previous page...

Atom-1	Atom-2	Interatomic distance (Å)	Clash overlap (Å)
1:A:214:ILE:N	1:A:251:ILE:O[2_565]	1.90	0.30
1:A:211:ASP:CA	1:A:239:GLU:C[2_565]	1.90	0.30
1:A:59:GLU:C	1:A:246:LEU:CB[2_565]	1.90	0.30
1:A:216:GLN:CD	1:A:257:MET:CA[2_565]	1.90	0.30
1:A:57:VAL:CG2	1:A:253:PHE:CG[2_565]	1.90	0.30
1:A:55:LEU:CD1	1:A:245:PRO:CD[2_565]	1.90	0.30
1:A:238:PRO:CB	1:A:253:PHE:N[2_565]	1.90	0.30
1:A:198:ASP:OD1	1:A:249:ARG:NH2[2_565]	1.90	0.30
1:A:199:LEU:C	1:A:235:THR:CB[2_565]	1.90	0.30
1:A:212:ILE:CG1	1:A:236:ARG:CA[2_565]	1.91	0.29
1:A:212:ILE:CG1	1:A:249:ARG:O[2_565]	1.91	0.29
1:A:241:THR:O	1:A:268:VAL:O[2_565]	1.91	0.29
1:A:211:ASP:CB	1:A:239:GLU:N[2_565]	1.91	0.29
1:A:203:LYS:N	1:A:262:THR:N[2_565]	1.91	0.29
1:A:63:LYS:CE	1:A:242:HIS:CD2[2_565]	1.91	0.29
1:A:61:GLU:O	1:A:247:GLU:CD[2_565]	1.91	0.29
1:A:69:THR:N	1:A:232:GLU:O[2_565]	1.92	0.28
1:A:214:ILE:N	1:A:251:ILE:CA[2_565]	1.92	0.28
1:A:60:LEU:N	1:A:246:LEU:CD1[2_565]	1.92	0.28
1:A:63:LYS:CD	1:A:244:SER:CA[2_565]	1.92	0.28
1:A:259:LEU:CA	1:A:264:GLN:OE1[2_565]	1.92	0.28
1:A:199:LEU:CA	1:A:235:THR:CA[2_565]	1.92	0.28
1:A:203:LYS:C	1:A:262:THR:CB[2_565]	1.92	0.28
1:A:50:ILE:CG2	1:A:54:GLN:OE1[2_565]	1.92	0.28
1:A:60:LEU:CG	1:A:246:LEU:C[2_565]	1.92	0.28
1:A:258:CYS:C	1:A:264:GLN:OE1[2_565]	1.93	0.27
1:A:51:ASN:O	1:A:53:HIS:CE1[2_565]	1.93	0.27
1:A:179:THR:CG2	1:A:219:GLY:CA[2_565]	1.93	0.27
1:A:51:ASN:CB	1:A:54:GLN:CA[2_565]	1.93	0.27
1:A:240:CYS:C	1:A:269:ASN:CG[2_565]	1.93	0.27
1:A:69:THR:C	1:A:232:GLU:O[2_565]	1.93	0.27
1:A:69:THR:CA	1:A:231:SER:C[2_565]	1.93	0.27
1:A:239:GLU:CD	1:A:270:THR:CA[2_565]	1.93	0.27
1:A:55:LEU:N	1:A:245:PRO:CG[2_565]	1.93	0.27
1:A:60:LEU:N	1:A:246:LEU:CA[2_565]	1.93	0.27
1:A:51:ASN:N	1:A:54:GLN:CD[2_565]	1.93	0.27
1:A:213:ARG:C	1:A:251:ILE:N[2_565]	1.93	0.27
1:A:216:GLN:CG	1:A:258:CYS:N[2_565]	1.93	0.27
1:A:216:GLN:OE1	1:A:258:CYS:C[2_565]	1.93	0.27
1:A:213:ARG:NE	1:A:251:ILE:CG2[2_565]	1.94	0.26
1:A:203:LYS:CB	1:A:262:THR:CB[2_565]	1.94	0.26

Continued on next page...

Continued from previous page...

Atom-1	Atom-2	Interatomic distance (Å)	Clash overlap (Å)
1:A:71:GLY:O	1:A:232:GLU:CD[2_565]	1.94	0.26
1:A:57:VAL:O	1:A:246:LEU:CD1[2_565]	1.94	0.26
1:A:211:ASP:C	1:A:239:GLU:N[2_565]	1.94	0.26
1:A:241:THR:OG1	1:A:268:VAL:CA[2_565]	1.94	0.26
1:A:212:ILE:C	1:A:250:ASN:C[2_565]	1.95	0.25
1:A:248:THR:CA	1:A:268:VAL:CG1[2_565]	1.95	0.25
1:A:60:LEU:C	1:A:247:GLU:OE1[2_565]	1.95	0.25
1:A:212:ILE:CG1	1:A:236:ARG:C[2_565]	1.95	0.25
1:A:60:LEU:CG	1:A:247:GLU:CA[2_565]	1.95	0.25
1:A:201:GLU:OE1	1:A:260:GLU:C[2_565]	1.95	0.25
1:A:61:GLU:OE1	1:A:228:THR:CG2[2_565]	1.96	0.24
1:A:67:SER:CB	1:A:232:GLU:CD[2_565]	1.96	0.24
1:A:249:ARG:CG	1:A:266:LEU:C[2_565]	1.96	0.24
1:A:71:GLY:CA	1:A:233:PRO:O[2_565]	1.96	0.24
1:A:214:ILE:CG1	1:A:214:ILE:CG1[2_565]	1.96	0.24
1:A:50:ILE:CA	1:A:54:GLN:CD[2_565]	1.96	0.24
1:A:70:LYS:CB	1:A:232:GLU:CA[2_565]	1.97	0.23
1:A:58:ALA:N	1:A:246:LEU:CD2[2_565]	1.97	0.23
1:A:64:TYR:CD2	1:A:247:GLU:O[2_565]	1.97	0.23
1:A:201:GLU:CG	1:A:261:GLY:CA[2_565]	1.97	0.23
1:A:203:LYS:CA	1:A:262:THR:CA[2_565]	1.97	0.23
1:A:213:ARG:NE	1:A:253:PHE:CZ[2_565]	1.97	0.23
1:A:55:LEU:CD1	1:A:244:SER:C[2_565]	1.97	0.23
1:A:64:TYR:CD2	1:A:247:GLU:CG[2_565]	1.97	0.23
1:A:67:SER:CB	1:A:232:GLU:OE2[2_565]	1.97	0.23
1:A:214:ILE:CA	1:A:252:ALA:CB[2_565]	1.97	0.23
1:A:50:ILE:O	1:A:54:GLN:CB[2_565]	1.97	0.23
1:A:60:LEU:CA	1:A:246:LEU:CA[2_565]	1.98	0.22
1:A:201:GLU:CB	1:A:260:GLU:O[2_565]	1.98	0.22
1:A:70:LYS:N	1:A:232:GLU:CB[2_565]	1.98	0.22
1:A:240:CYS:C	1:A:269:ASN:N[2_565]	1.98	0.22
1:A:57:VAL:N	1:A:246:LEU:CD2[2_565]	1.98	0.22
1:A:181:ILE:CA	1:A:221:LYS:CD[2_565]	1.98	0.22
1:A:179:THR:CG2	1:A:219:GLY:C[2_565]	1.98	0.22
1:A:69:THR:OG1	1:A:231:SER:C[2_565]	1.98	0.22
1:A:216:GLN:CD	1:A:258:CYS:CA[2_565]	1.98	0.22
1:A:212:ILE:C	1:A:249:ARG:O[2_565]	1.98	0.22
1:A:201:GLU:O	1:A:218:GLN:O[2_565]	1.98	0.22
1:A:63:LYS:CE	1:A:244:SER:CA[2_565]	1.98	0.22
1:A:220:ARG:CZ	1:A:264:GLN:O[2_565]	1.99	0.21
1:A:51:ASN:C	1:A:53:HIS:NE2[2_565]	1.99	0.21

Continued on next page...

Continued from previous page...

Atom-1	Atom-2	Interatomic distance (Å)	Clash overlap (Å)
1:A:202:MET:N	1:A:220:ARG:CB[2_565]	1.99	0.21
1:A:66:THR:O	1:A:701:ARG:NH2[2_565]	1.99	0.21
1:A:200:VAL:CG2	1:A:235:THR:CB[2_565]	1.99	0.21
1:A:241:THR:N	1:A:268:VAL:CG2[2_565]	1.99	0.21
1:A:213:ARG:CG	1:A:251:ILE:CB[2_565]	2.00	0.20
1:A:220:ARG:CG	1:A:264:GLN:CA[2_565]	2.00	0.20
1:A:59:GLU:N	1:A:246:LEU:CD1[2_565]	2.00	0.20
1:A:186:LYS:CE	1:A:260:GLU:OE1[2_565]	2.00	0.20
1:A:65:GLN:NE2	1:A:629:HIS:CG[2_565]	2.00	0.20
1:A:181:ILE:CD1	1:A:221:LYS:CB[2_565]	2.00	0.20
1:A:240:CYS:O	1:A:269:ASN:CA[2_565]	2.01	0.19
1:A:216:GLN:O	1:A:220:ARG:NH1[2_565]	2.01	0.19
1:A:220:ARG:CB	1:A:263:ALA:O[2_565]	2.01	0.19
1:A:68:ALA:CB	1:A:224:ASN:CB[2_565]	2.01	0.19
1:A:69:THR:CG2	1:A:231:SER:O[2_565]	2.01	0.19
1:A:249:ARG:NE	1:A:267:VAL:CG2[2_565]	2.01	0.19
1:A:64:TYR:CD2	1:A:247:GLU:CB[2_565]	2.01	0.19
1:A:211:ASP:CB	1:A:239:GLU:O[2_565]	2.01	0.19
1:A:212:ILE:CG2	1:A:214:ILE:CB[2_565]	2.02	0.18
1:A:60:LEU:N	1:A:246:LEU:C[2_565]	2.02	0.18
1:A:212:ILE:CB	1:A:237:SER:C[2_565]	2.02	0.18
1:A:185:ASP:OD2	1:A:459:ASP:N[2_565]	2.02	0.18
1:A:195:VAL:C	1:A:249:ARG:NH2[2_565]	2.02	0.18
1:A:70:LYS:CA	1:A:232:GLU:C[2_565]	2.02	0.18
1:A:70:LYS:N	1:A:232:GLU:O[2_565]	2.03	0.17
1:A:193:GLN:NE2	1:A:496:LYS:CE[2_565]	2.03	0.17
1:A:60:LEU:CA	1:A:246:LEU:O[2_565]	2.03	0.17
1:A:206:ASP:OD2	1:A:218:GLN:CG[2_565]	2.03	0.17
1:A:202:MET:O	1:A:262:THR:O[2_565]	2.03	0.17
1:A:212:ILE:N	1:A:237:SER:C[2_565]	2.03	0.17
1:A:186:LYS:CB	1:A:260:GLU:CD[2_565]	2.03	0.17
1:A:199:LEU:CB	1:A:235:THR:N[2_565]	2.03	0.17
1:A:51:ASN:OD1	1:A:54:GLN:N[2_565]	2.03	0.17
1:A:201:GLU:O	1:A:218:GLN:C[2_565]	2.03	0.17
1:A:64:TYR:CD2	1:A:247:GLU:C[2_565]	2.04	0.16
1:A:259:LEU:N	1:A:264:GLN:CD[2_565]	2.04	0.16
1:A:236:ARG:CD	1:A:265:GLY:C[2_565]	2.04	0.16
1:A:200:VAL:N	1:A:235:THR:C[2_565]	2.04	0.16
1:A:59:GLU:CA	1:A:246:LEU:CG[2_565]	2.04	0.16
1:A:213:ARG:CB	1:A:251:ILE:N[2_565]	2.05	0.15
1:A:58:ALA:CB	1:A:227:LEU:O[2_565]	2.05	0.15

Continued on next page...

Continued from previous page...

Atom-1	Atom-2	Interatomic distance (Å)	Clash overlap (Å)
1:A:201:GLU:OE1	1:A:260:GLU:CB[2_565]	2.05	0.15
1:A:212:ILE:CA	1:A:250:ASN:N[2_565]	2.05	0.15
1:A:180:VAL:O	1:A:221:LYS:CE[2_565]	2.05	0.15
1:A:251:ILE:CD1	1:A:251:ILE:CD1[2_565]	2.05	0.15
1:A:210:ALA:C	1:A:239:GLU:N[2_565]	2.05	0.15
1:A:221:LYS:C	1:A:264:GLN:CD[2_565]	2.06	0.14
1:A:56:SER:O	1:A:246:LEU:CB[2_565]	2.06	0.14
1:A:69:THR:CG2	1:A:231:SER:CB[2_565]	2.06	0.14
1:A:56:SER:O	1:A:246:LEU:CA[2_565]	2.06	0.14
1:A:210:ALA:O	1:A:238:PRO:CD[2_565]	2.06	0.14
1:A:71:GLY:N	1:A:232:GLU:CB[2_565]	2.06	0.14
1:A:202:MET:N	1:A:220:ARG:CA[2_565]	2.06	0.14
1:A:240:CYS:C	1:A:268:VAL:C[2_565]	2.06	0.14
1:A:213:ARG:CZ	1:A:253:PHE:CZ[2_565]	2.07	0.13
1:A:221:LYS:C	1:A:264:GLN:CG[2_565]	2.07	0.13
1:A:64:TYR:N	1:A:247:GLU:OE2[2_565]	2.07	0.13
1:A:238:PRO:C	1:A:252:ALA:O[2_565]	2.07	0.13
1:A:196:VAL:CB	1:A:241:THR:CG2[2_565]	2.07	0.13
1:A:213:ARG:CD	1:A:251:ILE:CG2[2_565]	2.07	0.13
1:A:68:ALA:CB	1:A:224:ASN:N[2_565]	2.07	0.13
1:A:68:ALA:CB	1:A:224:ASN:CA[2_565]	2.08	0.12
1:A:51:ASN:CA	1:A:54:GLN:N[2_565]	2.08	0.12
1:A:236:ARG:CG	1:A:264:GLN:O[2_565]	2.08	0.12
1:A:58:ALA:C	1:A:246:LEU:CG[2_565]	2.08	0.12
1:A:221:LYS:O	1:A:264:GLN:CB[2_565]	2.08	0.12
1:A:201:GLU:CB	1:A:220:ARG:CA[2_565]	2.08	0.12
1:A:62:GLN:CD	1:A:701:ARG:O[2_565]	2.08	0.12
1:A:241:THR:CB	1:A:267:VAL:O[2_565]	2.08	0.12
1:A:239:GLU:CB	1:A:269:ASN:O[2_565]	2.08	0.12
1:A:241:THR:CB	1:A:268:VAL:O[2_565]	2.08	0.12
1:A:241:THR:CA	1:A:269:ASN:N[2_565]	2.09	0.11
1:A:181:ILE:CB	1:A:221:LYS:CE[2_565]	2.09	0.11
1:A:50:ILE:C	1:A:54:GLN:OE1[2_565]	2.09	0.11
1:A:62:GLN:OE1	1:A:701:ARG:CG[2_565]	2.09	0.11
1:A:251:ILE:CG1	1:A:251:ILE:CD1[2_565]	2.09	0.11
1:A:235:THR:O	1:A:266:LEU:CA[2_565]	2.09	0.11
1:A:211:ASP:C	1:A:237:SER:O[2_565]	2.10	0.10
1:A:199:LEU:CD2	1:A:233:PRO:C[2_565]	2.10	0.10
1:A:70:LYS:N	1:A:231:SER:C[2_565]	2.10	0.10
1:A:201:GLU:CA	1:A:219:GLY:C[2_565]	2.10	0.10
1:A:57:VAL:CB	1:A:227:LEU:CG[2_565]	2.10	0.10

Continued on next page...

Continued from previous page...

Atom-1	Atom-2	Interatomic distance (Å)	Clash overlap (Å)
1:A:213:ARG:N	1:A:251:ILE:N[2_565]	2.10	0.10
1:A:63:LYS:NZ	1:A:243:GLU:O[2_565]	2.10	0.10
1:A:62:GLN:C	1:A:247:GLU:OE2[2_565]	2.11	0.09
1:A:69:THR:O	1:A:233:PRO:CA[2_565]	2.11	0.09
1:A:69:THR:O	1:A:233:PRO:CG[2_565]	2.11	0.09
1:A:213:ARG:CA	1:A:251:ILE:CA[2_565]	2.11	0.09
1:A:63:LYS:NZ	1:A:244:SER:C[2_565]	2.11	0.09
1:A:236:ARG:CD	1:A:265:GLY:N[2_565]	2.11	0.09
1:A:249:ARG:CD	1:A:267:VAL:N[2_565]	2.11	0.09
1:A:241:THR:CB	1:A:268:VAL:N[2_565]	2.11	0.09
1:A:69:THR:C	1:A:231:SER:C[2_565]	2.11	0.09
1:A:215:LEU:CG	1:A:224:ASN:CG[2_565]	2.12	0.08
1:A:214:ILE:CA	1:A:251:ILE:C[2_565]	2.12	0.08
1:A:201:GLU:CA	1:A:221:LYS:N[2_565]	2.12	0.08
1:A:201:GLU:CA	1:A:220:ARG:CB[2_565]	2.12	0.08
1:A:67:SER:N	1:A:234:GLN:NE2[2_565]	2.13	0.07
1:A:240:CYS:C	1:A:268:VAL:CG2[2_565]	2.13	0.07
1:A:202:MET:CA	1:A:218:GLN:O[2_565]	2.13	0.07
1:A:241:THR:OG1	1:A:268:VAL:C[2_565]	2.14	0.06
1:A:199:LEU:CD2	1:A:233:PRO:CA[2_565]	2.14	0.06
1:A:51:ASN:OD1	1:A:54:GLN:CA[2_565]	2.14	0.06
1:A:213:ARG:CB	1:A:248:THR:O[2_565]	2.14	0.06
1:A:239:GLU:OE1	1:A:270:THR:N[2_565]	2.14	0.06
1:A:214:ILE:CB	1:A:252:ALA:N[2_565]	2.14	0.06
1:A:181:ILE:CG2	1:A:233:PRO:CB[2_565]	2.14	0.06
1:A:212:ILE:CA	1:A:249:ARG:C[2_565]	2.14	0.06
1:A:250:ASN:O	1:A:250:ASN:O[2_565]	2.14	0.06
1:A:199:LEU:CD1	1:A:234:GLN:CA[2_565]	2.14	0.06
1:A:238:PRO:CA	1:A:252:ALA:C[2_565]	2.14	0.06
1:A:201:GLU:OE2	1:A:260:GLU:O[2_565]	2.14	0.06
1:A:201:GLU:OE2	1:A:260:GLU:CB[2_565]	2.14	0.06
1:A:247:GLU:O	1:A:266:LEU:CD1[2_565]	2.14	0.06
1:A:216:GLN:CA	1:A:220:ARG:NH2[2_565]	2.15	0.05
1:A:214:ILE:O	1:A:252:ALA:O[2_565]	2.15	0.05
1:A:200:VAL:N	1:A:235:THR:N[2_565]	2.15	0.05
1:A:64:TYR:OH	1:A:241:THR:C[2_565]	2.15	0.05
1:A:206:ASP:OD2	1:A:218:GLN:CD[2_565]	2.15	0.05
1:A:213:ARG:N	1:A:250:ASN:C[2_565]	2.15	0.05
1:A:201:GLU:CA	1:A:219:GLY:O[2_565]	2.15	0.05
1:A:199:LEU:CG	1:A:234:GLN:CA[2_565]	2.15	0.05
1:A:55:LEU:CD1	1:A:244:SER:CB[2_565]	2.15	0.05

Continued on next page...

Continued from previous page...

Atom-1	Atom-2	Interatomic distance (Å)	Clash overlap (Å)
1:A:56:SER:O	1:A:246:LEU:CG[2_565]	2.16	0.04
1:A:57:VAL:CG2	1:A:227:LEU:CD2[2_565]	2.16	0.04
1:A:238:PRO:CB	1:A:253:PHE:O[2_565]	2.16	0.04
1:A:206:ASP:CB	1:A:218:GLN:CD[2_565]	2.16	0.04
1:A:210:ALA:O	1:A:237:SER:C[2_565]	2.16	0.04
1:A:211:ASP:CA	1:A:239:GLU:O[2_565]	2.16	0.04
1:A:215:LEU:CD2	1:A:224:ASN:CG[2_565]	2.16	0.04
1:A:199:LEU:CD1	1:A:234:GLN:N[2_565]	2.17	0.03
1:A:201:GLU:N	1:A:219:GLY:C[2_565]	2.17	0.03
1:A:70:LYS:C	1:A:232:GLU:CA[2_565]	2.17	0.03
1:A:212:ILE:CA	1:A:250:ASN:CA[2_565]	2.17	0.03
1:A:216:GLN:CG	1:A:257:MET:O[2_565]	2.17	0.03
1:A:212:ILE:O	1:A:250:ASN:N[2_565]	2.17	0.03
1:A:60:LEU:O	1:A:247:GLU:N[2_565]	2.18	0.02
1:A:63:LYS:CG	1:A:244:SER:OG[2_565]	2.18	0.02
1:A:68:ALA:C	1:A:232:GLU:O[2_565]	2.18	0.02
1:A:70:LYS:N	1:A:233:PRO:N[2_565]	2.18	0.02
1:A:201:GLU:O	1:A:219:GLY:O[2_565]	2.18	0.02
1:A:202:MET:N	1:A:220:ARG:N[2_565]	2.18	0.02
1:A:57:VAL:CA	1:A:246:LEU:CD2[2_565]	2.18	0.02
1:A:215:LEU:O	1:A:253:PHE:O[2_565]	2.18	0.02
1:A:212:ILE:CG2	1:A:237:SER:O[2_565]	2.18	0.02
1:A:220:ARG:CG	1:A:264:GLN:N[2_565]	2.19	0.01
1:A:214:ILE:O	1:A:253:PHE:N[2_565]	2.19	0.01
1:A:203:LYS:N	1:A:262:THR:C[2_565]	2.19	0.01
1:A:58:ALA:N	1:A:227:LEU:CB[2_565]	2.19	0.01
1:A:198:ASP:OD1	1:A:249:ARG:CZ[2_565]	2.19	0.01
1:A:181:ILE:CG2	1:A:233:PRO:CG[2_565]	2.19	0.01
1:A:236:ARG:CA	1:A:265:GLY:O[2_565]	2.19	0.01
1:A:206:ASP:CB	1:A:218:GLN:CG[2_565]	2.19	0.01
1:A:214:ILE:C	1:A:252:ALA:C[2_565]	2.19	0.01
1:A:63:LYS:N	1:A:247:GLU:OE2[2_565]	2.19	0.01
1:A:201:GLU:OE2	1:A:260:GLU:N[2_565]	2.19	0.01
1:A:59:GLU:C	1:A:246:LEU:CG[2_565]	2.19	0.01
1:A:51:ASN:N	1:A:54:GLN:CA[2_565]	2.19	0.01
1:A:61:GLU:O	1:A:247:GLU:OE1[2_565]	2.19	0.01
1:A:63:LYS:CE	1:A:244:SER:CB[2_565]	2.19	0.01
1:A:60:LEU:CD1	1:A:247:GLU:N[2_565]	2.19	0.01
1:A:64:TYR:CE2	1:A:247:GLU:C[2_565]	2.19	0.01

5.3 Torsion angles ⓘ

5.3.1 Protein backbone ⓘ

In the following table, the Percentiles column shows the percent Ramachandran outliers of the chain as a percentile score with respect to all X-ray entries followed by that with respect to entries of similar resolution.

The Analysed column shows the number of residues for which the backbone conformation was analysed, and the total number of residues.

Mol	Chain	Analysed	Favoured	Allowed	Outliers	Percentiles	
1	A	991/1034 (96%)	950 (96%)	30 (3%)	11 (1%)	17	60
2	B	240/290 (83%)	198 (82%)	29 (12%)	13 (5%)	2	25
All	All	1231/1324 (93%)	1148 (93%)	59 (5%)	24 (2%)	9	47

All (24) Ramachandran outliers are listed below:

Mol	Chain	Res	Type
1	A	137	ASP
1	A	175	PRO
1	A	375	THR
1	A	603	PRO
2	B	94	LEU
2	B	140	GLU
2	B	219	PRO
2	B	273	ASN
1	A	108	GLY
1	A	135	THR
1	A	601	ILE
1	A	1025	SER
2	B	75	ASP
2	B	128	SER
2	B	193	ASN
2	B	238	PRO
2	B	69	TYR
2	B	76	GLN
2	B	279	GLU
1	A	289	GLU
1	A	510	PRO
2	B	251	ASN
1	A	395	MET
2	B	223	THR

5.3.2 Protein sidechains ⓘ

In the following table, the Percentiles column shows the percent sidechain outliers of the chain as a percentile score with respect to all X-ray entries followed by that with respect to entries of similar resolution.

The Analysed column shows the number of residues for which the sidechain conformation was analysed, and the total number of residues.

Mol	Chain	Analysed	Rotameric	Outliers	Percentiles	
1	A	840/869 (97%)	817 (97%)	23 (3%)	50	74
2	B	215/254 (85%)	208 (97%)	7 (3%)	43	70
All	All	1055/1123 (94%)	1025 (97%)	30 (3%)	49	74

All (30) residues with a non-rotameric sidechain are listed below:

Mol	Chain	Res	Type
1	A	89	LEU
1	A	122	ILE
1	A	136	ASP
1	A	167	ILE
1	A	176	GLN
1	A	177	GLN
1	A	202	MET
1	A	287	GLU
1	A	289	GLU
1	A	378	SER
1	A	395	MET
1	A	398	SER
1	A	399	HIS
1	A	415	GLN
1	A	451	VAL
1	A	600	MET
1	A	601	ILE
1	A	656	ARG
1	A	666	ARG
1	A	735	LYS
1	A	844	ARG
1	A	906	ASP
1	A	960	ARG
2	B	42	LEU
2	B	60	TYR
2	B	61	VAL
2	B	69	TYR

Continued on next page...

Continued from previous page...

Mol	Chain	Res	Type
2	B	139	GLN
2	B	254	ARG
2	B	284	PHE

Some sidechains can be flipped to improve hydrogen bonding and reduce clashes. All (24) such sidechains are listed below:

Mol	Chain	Res	Type
1	A	51	ASN
1	A	65	GLN
1	A	127	GLN
1	A	172	ASN
1	A	193	GLN
1	A	216	GLN
1	A	218	GLN
1	A	234	GLN
1	A	242	HIS
1	A	399	HIS
1	A	405	HIS
1	A	415	GLN
1	A	629	HIS
1	A	663	GLN
1	A	706	GLN
1	A	763	ASN
1	A	884	GLN
1	A	913	GLN
1	A	924	GLN
1	A	996	GLN
1	A	1029	GLN
2	B	147	HIS
2	B	227	HIS
2	B	255	ASN

5.3.3 RNA ⓘ

There are no RNA molecules in this entry.

5.4 Non-standard residues in protein, DNA, RNA chains ⓘ

There are no non-standard protein/DNA/RNA residues in this entry.

5.5 Carbohydrates [i](#)

There are no carbohydrates in this entry.

5.6 Ligand geometry [i](#)

There are no ligands in this entry.

5.7 Other polymers [i](#)

There are no such residues in this entry.

5.8 Polymer linkage issues [i](#)

There are no chain breaks in this entry.

6 Fit of model and data

6.1 Protein, DNA and RNA chains

EDS was not executed - this section is therefore empty.

6.2 Non-standard residues in protein, DNA, RNA chains

EDS was not executed - this section is therefore empty.

6.3 Carbohydrates

EDS was not executed - this section is therefore empty.

6.4 Ligands

EDS was not executed - this section is therefore empty.

6.5 Other polymers

EDS was not executed - this section is therefore empty.